

# 柏崎市三和町 86.30坪

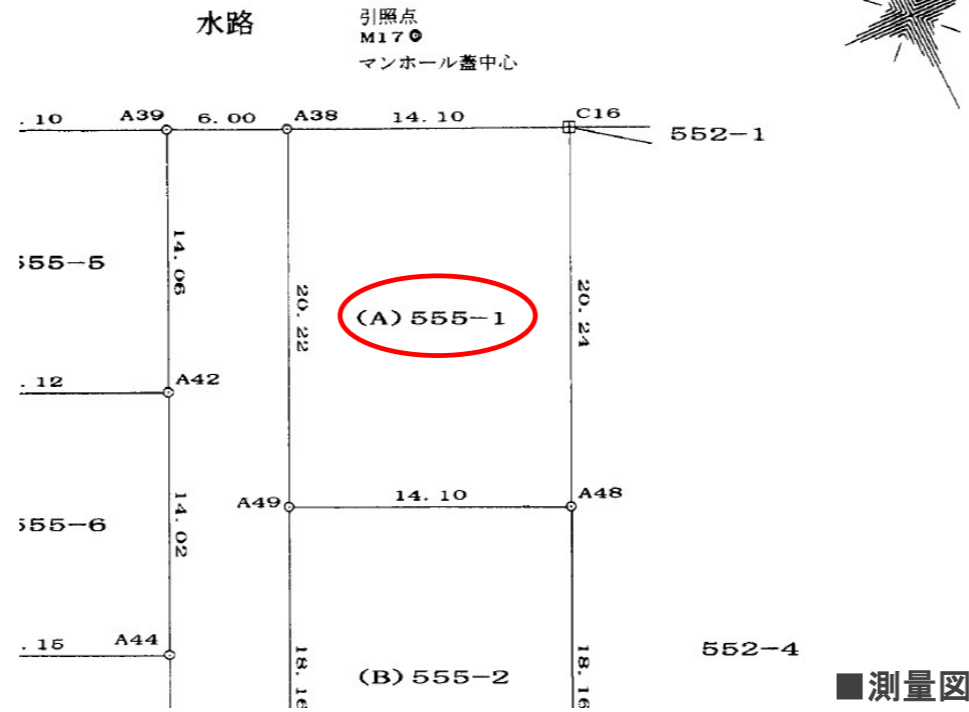


比角小・第二中校区



北側：水路

- ★柏崎インターチェンジ入口まで車で2分
- ★さくら保育園隣り
- ★比角小学校まで徒歩15分
- ★コンビニ・スーパー・医院も近くて便利



■測量図



物件所在地

- ▼柏崎インターチェンジ入口まで850m
- ▼ローソン 柏崎インター店まで310m
- ▼セブン-イレブン 柏崎茨目店まで270m
- ▼ピアレマート 柏崎店まで430m
- ▼村井こどもクリニック(病院)まで560m
- ▼JA新潟厚生連 柏崎総合医療センターまで600m
- ▼クスリのアオキ 柏崎中央店まで790m
- ▼第四北越銀行 柏崎南支店まで310m

# 売土地

物件種目	住宅用地	その他	
価格	<b>850万円</b> (坪単価：98,493円)		
土地	実測	285.31㎡ (86.30坪)	私道負担 なし
所在地	柏崎市三和町字町屋敷555番1 ( 柏崎さくら保育園隣り )		
交通	【交通】 JR信越線 茨目駅1240m 徒歩約163分 柏崎地域振興局バス停400m 徒歩約5分 【教育】 市立比角小学校1200m徒歩約15分/市立第二中学校1700徒歩約22分		
土地権利	所有権	地目	宅地
都市計画	非線引き区域	用途地域	工業地域
建ぺい率	60%	容積率	200%
法令上の制限	法22条指定区域	地勢	平坦
現況	小屋あり (解体更地)	引渡	相談
設備	電気	上水	浄化槽
		下水	側溝
		都G	LPG
道路状況	西側 私有	幅員 約5.9m	接面 約20.22m
	非角地 (角地緩和要確認)		
	西側道路：除雪無し 位置指定：(法第42条第1項第5号)		
備考	・上記の他に、公衆用道路の持分があります。 (地番：柏崎市三和町字町屋敷555番4の一部) ・小屋解体更地渡しです。 ・仲介手数料別途 ・用水乗入使用料として、878円/年の負担があります。 ・敷地内に電柱があります。		

新潟県宅地建物取引業協会会員 / 宅地建物取引業登録 新潟県知事(9)第3199号



[本社] 新潟県柏崎市大字土合628番地1  
TEL.0257-24-0034

フリーダイヤル  
[本店]0120-973-386  
[本店]0120-973-387  
[本店]0120-973-388

担当	取引形態	報酬額	
真島	一般媒介	物件の価格が800万円以下の場合	30万円+消費税
		物件の価格が800万円超の場合	(価格×3%+6万円)+消費税
2025年4月16日作成			