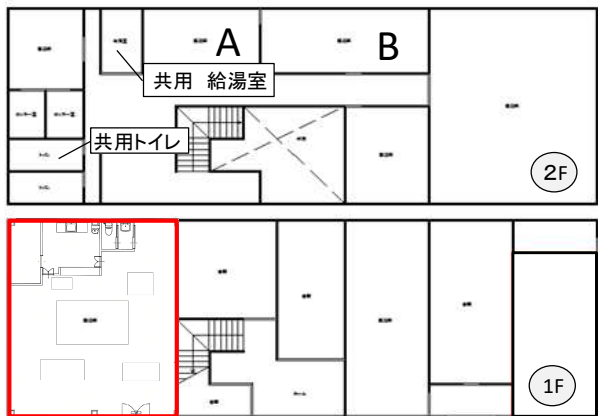


貸事務所 120m²(36.3坪)

1階

入居可能日:
令和7年5月中旬
以降予定

■ 柏崎市土合スペース21B棟・1階 ■ 国道8号線沿い



※現地と間取図が異なる場合には、現地を優先致します。



賃貸物件

物件種目	アパート	一戸建	●	事務所	店舗
賃料	130,000円 (消費税込)		敷金	130,000円	
仲介料	-		礼金	130,000円	
管理費等	町内会費1,000円 その他				
月々の費用	家賃	130,000円	契約一時金	敷金	130,000円
	共益費	実費		礼金	130,000円
	駐車場	3台分家賃に含む		保険料	要加入実費負担
	町内費	1,000円		仲介料	-
	合計	131,000円		合計	260,000円

契約時総計 391,000+火災保険料

物件所在地
スペース21・B棟 1階
柏崎市大字土合628-1

交通
土合バス停まで徒歩0分

建物
構造 鉄骨造
面積 120m²(36.3坪)

築年月 平成1年11月
バス -
トイレ 有り
給湯 有り

コンロ -
引渡 令和7年5月中旬以降予定

設備
電気 上水 下水 浄化 側溝 都G LPG 車庫 冷房 暖房 給湯

備考
・現況:入居中 ・入居可能日:令和7年5月中旬以降予定
・駐車台数3台家賃に含む。
・電気料金は個別精算。上下水道料金は按分。
・賃貸借期間は、国道8号線バイパス事業による道路拡幅計画が実施されるまでとなります。

作成日 2025年3月6日作成



新潟県宅地建物取引業協会会員/宅地建物取引業登録 新潟県知事(9)第3199

[本社] 新潟県柏崎市大字土合628番地1
TEL.0257-24-0034

フリーダイヤル
[本店]0120-973-386
[長岡店]0120-973-524
[上越店]0120-973-658

担当 須田

取引形態 ● 貸主
代理
専任
一般

報酬額