

柏崎市下田尻中古住宅4LDK

4LDK+駐車2台可！水廻り機器すべて新品！

★収納＆省エネ設備も充実★

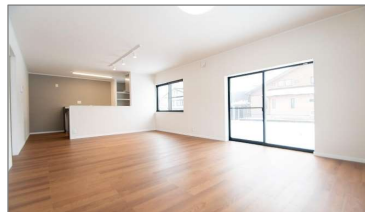
食洗器付キッチン、食器棚、各部屋収納、節水トイレ×2、エアコン1台、全室LED照明、シューズボックス 他

リノベーション 令和6年12月完成

各居室6帖以上収納付き！

南側に面したLDKは日当たり良好！

返済例：月々 41,938 円
 ※借入額： 1,698 万円
 ※変動金利 0.875%(40年返済)の場合
 固定資産税： 36,346 円/年(令和6年度)



2F

間取り図1F

※図面と現況が異なる場合、現況を優先いたします

- 周辺施設
- [保育園] 田尻保育園 約1.5km
 - [コンビニ] セブンイレブン柏崎上田尻店 . . . 約580m
 - [スーパー] マルイ柏崎店 約700m
 - [販売店] ウエルシア柏崎上田尻店 約614m
 - [郵便局] 田尻郵便局 約1.3km



【主なリノベーション内容】

外部：外壁塗装・一部増張、屋根葺替、玄関ドア新品、網戸貼替、駐車場補修、植栽撤去・整地・防草シート
 内部：システムキッチン新品(食洗機付き)、食器棚新品、システムバス新品、洗面化粧台新品、トイレ新品(ウォシュレット付き)×2、給湯器新品、畳表替え、フロア一部新品、クロス一部貼替、建具一部新品、窓枠一部新品、照明器具新品(全てLED)、モニターホン新品、シューズBOX新品、防蟻工事(5年保証)、ハウスクリーニング

- メリット
- ①安心R住宅適合 ②瑕疵保険検査適合 ③5年保証 ④アフターメンテナンス付 ⑤各種税制優遇対象
- ①リノベーション完成時において、全物件が安心R住宅・既存住宅瑕疵保険の適合基準を満たします。③瑕疵保険により、構造・防水・給排水管路部分に5年(1,000万円)の保証を付保。
 ④2年間、リノベーション箇所の無料アフターメンテナンス付。⑤住宅ローン控除をはじめとする各種税制優遇が対象となります。※詳しくは当社までお問い合わせください。

物件種目	居宅		
価格	1,698万円 (税込)		
間取	4LDK	1階 LDK18帖、和室6畳	2階 洋室A8.5帖、洋室B6帖、洋室C6帖
所在地	柏崎市大字下田尻字津倉田866番地6 (住所：柏崎市大字下田尻866番地6)		
交通	【交通】 JR信越本線 茨目駅 約1300m(徒歩約17分) 下田尻西バス停 約234m(徒歩約3分)		
	【教育】 田尻小学校(約1500m)、東中学校(約950m)		
土地	公簿	177.43㎡ (53.67坪)	私道負担 無
建物	構造	木造亜鉛メッキ鋼板葺2階建	
	築年月日	平成9年6月新築	
	延べ面積	112.59㎡ (34.05坪)	
	1階	61.82㎡ (18.7坪)	2階 50.77㎡ (15.35坪)
土地権利	所有権	地目	宅地
都市計画	非線引き区域	用途地域	指定なし
建ぺい率	70%	容積率	200%
法令上の制限	法第22条区域	地勢	平坦
現況	空家	引渡	相談
設備	電気	上水	浄化槽
	下水	側溝	都G
	LPG	車庫	冷房
	暖房	給湯	
道路状況	東側	公道	幅員約6.0m
			除雪道路
	位置指定：無		
			駐車台数2台可
備考	□現況有姿での売買となります		
	□仲介手数料別途		
	■令和6年度固定税41,878円(土地10,366円/建物31,512円)		
	※本物件土地(866番地6)は分筆予定です。上記記載の土地面積は分筆前の登記事項証明書に基づく面積です。分筆後の予定面積は143.03㎡(43.26坪)となる見込みです。但し現地確定測量前の為、実測後の面積との間に差異が生じる可能性があります。予めご承知お下さい。		



新潟県宅地建物取引業協会会員/宅地建物取引業登録 新潟県知事(9)第3199号

【本社】新潟県柏崎市大字土合628番地1
TEL.0257-24-0034

フリーダイヤル
 【本店】0120-973-386
 【長岡店】0120-973-524
 【上越店】0120-973-658

担当	取引形態	報酬額	
鬼原	一般	物件の価格が200万円以下の場合	価格×5%+消費税
		〃 200万円超400万円以下の場合	(価格×4%+2万円)+消費税
		物件の価格が400万円超の場合	(価格×3%+6万円)+消費税
2024年12月16日作成			