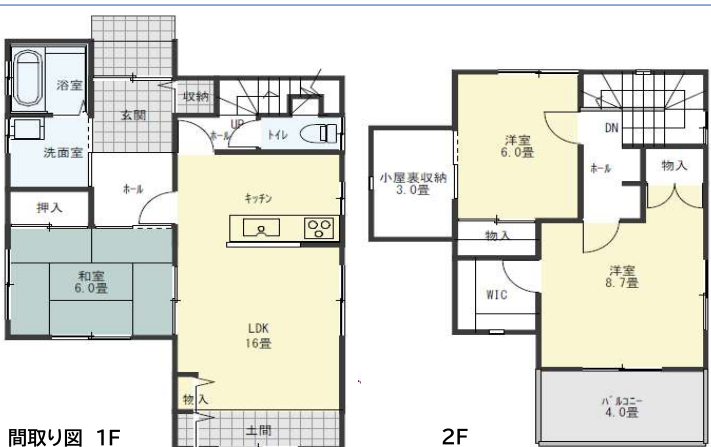


出雲崎町大字山谷 3LDK リフォーム中

- ◆ 築11年 ◆ ミサワホーム施工 ◆ オール電化
- ◆ 居間に土間あり、小屋裏収納、バルコニー



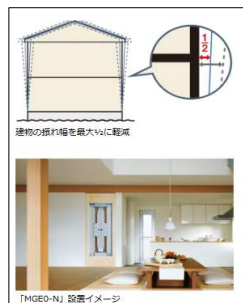
リフォーム中



※図面と現況が異なる場合は、現況を優先いたします

主なリフォーム工事

- ・LDKクロス張替え
- ・ハウスクリーニング
- ・畳表替え 障子襖貼り替え
- ・2階洋室、廊下CF
- ・シロアリ予防工事
- ・外構 樹木撤去



◆ ◆ ◆ 制震装置「MGE0-N」採用 ◆ ◆ ◆

制震装置「MGE0-N」は、建物1階上部の振幅を最大1/2に軽減。建物の損傷が少なくてすみ、震災後にかかるさまざまな建物の補修費を、最小限に抑えることができます。また、地震の脅威は一度だけとは限りません。「MGE0-N」は、地震の揺れに対して繰り返し効果を持続できる高い耐久性と耐候性も備えています。



物件所在地

新潟県宅地建物取引業協会会員 / 宅地建物取引業登録 新潟県知事(9)第3199号



[本社] 新潟県柏崎市大字土合628番地1
TEL.0257-24-0034

フリーダイヤル
[本店]0120-973-386
[本店]0120-973-387
[本店]0120-973-388

売住宅

物件種目	居宅		
価格	1,980万円		
間取	3LDK	1階	LDK16帖+和室6帖
		2階	洋室8.75帖+洋室6帖+WIC+小屋裏収納3帖
所在地	三島郡出雲崎町大字山谷字水押316番1 (住居表示：三島郡出雲崎町大字山谷316番地1)		
交通	【交通】 JR越後線 出雲崎駅まで650m徒歩9分 松本バス停まで350m徒歩5分 【教育】 出雲崎小学校700m徒歩9分 / 出雲崎中学校1.7m徒歩22分		
土地	公簿	364.31㎡ (110.20坪)	私道負担 無
建物	構造	木造ルーフィングぶき2階建	
	築年月日	平成25年11月1日新築	
面積	延べ	96.05㎡(29.05坪)	
	1階車庫	57.96㎡ (17.53坪)	2階 38.09㎡ (11.52坪) 3階
土地権利	所有権	地目	宅地
都市計画	都市計画区域外	用途地域	-
建比率	-	容積率	-
法令上の制限	法第6条第1項第4号	地勢	平坦
現況	空き家	引渡	相談
設備	電気	上水	浄化槽
	下水	側溝	都G
	LPG	車庫	冷房
	暖房	給湯	
	※オール電化		
道路状況	北西側	公道	幅員 約6m 接面 約11m
	北東側	公道	幅員 約6m 接面 約21m
	北西側：町道 北東側：町道 位置指定なし		
	駐車台数：2台可能		
備考	<input type="checkbox"/> 現況有姿での売買となります。		
	<input type="checkbox"/> 仲介手数料別途		

担当	取引形態	報酬額	
鬼原 仲介		物件の価格が800万円以下の場合	30万円+消費税
		物件の価格が800万円超の場合	(価格×3%+6万円)+消費税
		2024年11月12日作成	