

柏崎市西本町3丁目 約51.4坪

※自社物件につき仲介手数料は不要です。



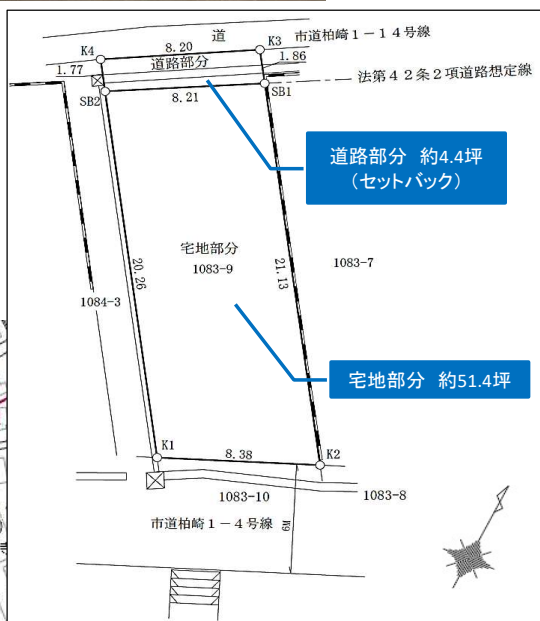
▼みなとまち海浜公園徒歩2分

▼中央海水浴場徒歩12分

▼セブンイレブン 柏崎西港町店まで550m

▼高木医院まで450m

▼シーユース雷音まで600m



物件種目	売土地			
	住宅用地	その他		
価格	530万円			
	(坪単価: 103,112円 ※実測約51.4坪)			
土地	公簿	152.06㎡ (45.99坪)	私道負担	—
	実測※宅地部分	約170.08㎡ (約51.4坪)		
所在地	柏崎市西本町三丁目1083番9 (旧住所: 柏崎市西本町三丁目12番3号)			
交通	【交通】 JR信越線 柏崎駅1500m 徒歩約21分			
	市民活動センター前210m 徒歩約3分			
	【教育】 柏崎市小学校1000m徒歩約14分/第一中学校1300m徒歩約18分			
土地権利	所有権	地目	宅地	
都市計画	非線引き区域	用途地域	第1種住居地域	
建ぺい率	60%	容積率	200%	
法令上の制限	準防火地域・居住誘導区域	地勢	平坦	
現況	更地	引渡	相談	
設備	○	○	○	○
	電気	上水	浄化槽	下水
			側溝	都G
				LPG
道路状況	北側	公道	幅員 約4m	接面 約8m
	南側	公道	幅員 約6m	接面 約8m
	西側	私道	幅員 約2m	接面 約20m
	二方道路 北側: 柏崎市道1-14号線 南側: 柏崎市道1-4号線 (第3種除雪路線) 西側: 建築基準法上の道路ではありません			
備考	・現況有姿での売買となります。			
	※測量後に面積に変更が生じる場合があります。 ※上記面積の他にセットバック部分約14.87㎡ (約4.4坪)			

新潟県宅地建物取引業協会会員 / 宅地建物取引業登録 新潟県知事(9)第3199号



[本社] 新潟県柏崎市大字土合628番地1
TEL.0257-24-0034

フリーダイヤル
[本店]0120-973-386
[本店]0120-973-387
[本店]0120-973-388

担当	取引形態	報酬額	
鬼原	売主	物件の価格が800万円以下の場合	30万円+消費税
		物件の価格が800万円超の場合	(価格×3%+6万円)+消費税
2024年10月30日作成			