

【柏崎市】

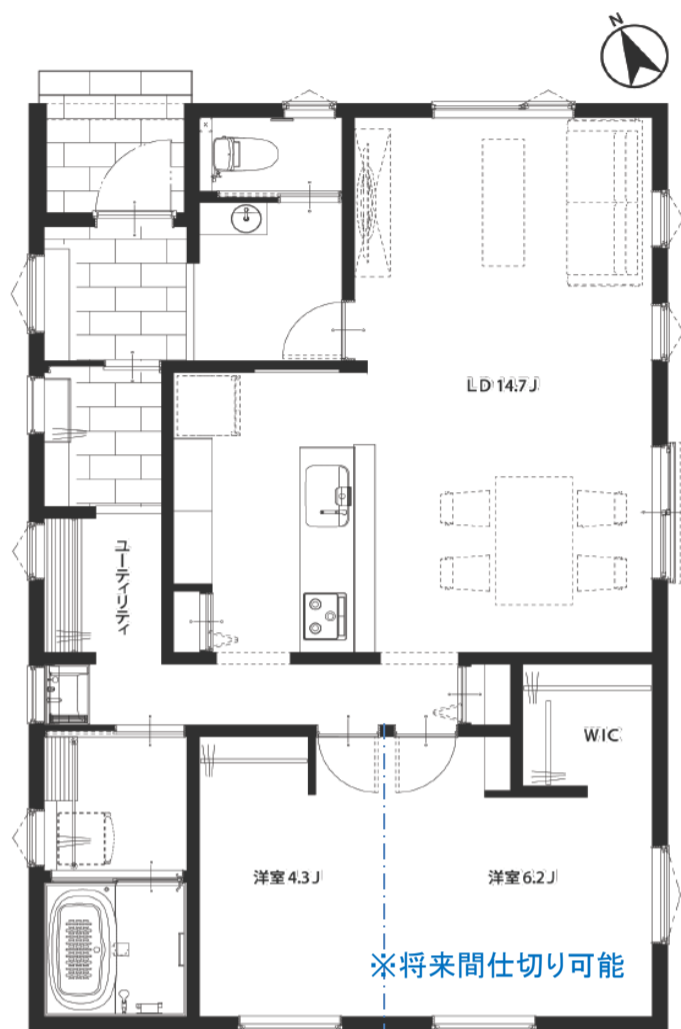
2LDK・オール電化

★ 太陽光発電システム6.375kw搭載+蓄電池システム10kw設置

★ オンレイ床下冷暖房を採用

令和6年6月新築

### 春日平屋モデル "Canva's"



間取り図

※図面と現況が異なる場合、現況を優先いたします

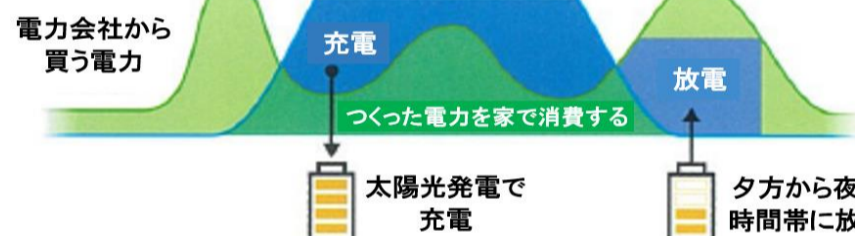
### 太陽光蓄電池

電力の自給自足で快適エコライフ

昼間に使用する電気は太陽光発電でまかない、余った電気が蓄電池に蓄えます。夕方以降は、蓄電池に蓄えた電気を優先して使います。太陽光発電でつくった電気を有効活用できるので、環境への負担を削減。電力の「自給自足」モードです。



### 太陽光発電のしくみ



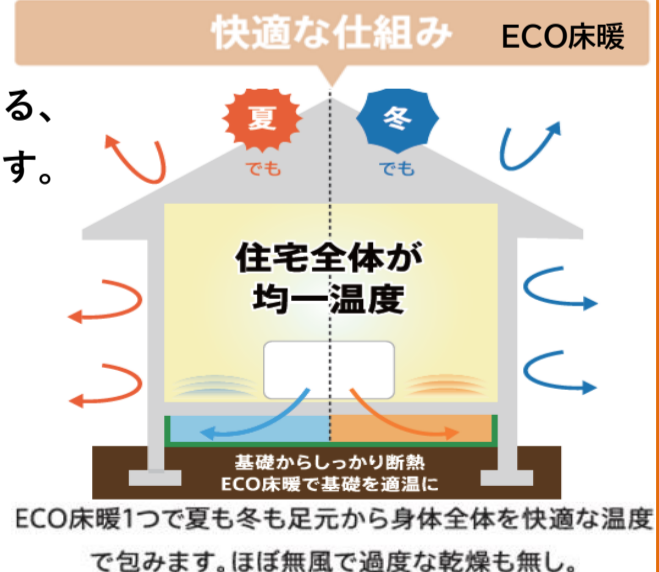
— 太陽光でつくった電力  
— 家庭で使用する電力

### 床下冷暖房

断熱に守られた家を床下からの輻射熱で冷暖する、省エネと快適性を両立させた次世代型冷暖房です。



1階の室内機より冷暖気が床下空間へ  
冷暖気が床ガラリ(通気口)を通して全ての居住空間へ  
冷温風で床下空間がカラリとしてカビも防ぐ



ECO床暖1つで夏も冬も足元から身体全体を快適な温度で包みます。ほぼ無風で過度な乾燥も無し。



物件所在地

新潟県宅建物取引業協会会員/宅建物取引業登録 新潟県知事(9)第3199号



〔本社〕新潟県柏崎市大字土合628番地1  
TEL.0257-24-0034

フリーダイヤル  
〔本店〕0120-973-386  
〔本店〕0120-973-387  
〔本店〕0120-973-388

# 売住宅

物件種目	居宅	その他	
価格	3,420万円 税込		
間取	2LDK	1階	LD14帖+洋室6.2帖+洋室4.3帖
所在地	柏崎市春日1丁目字悪田境2125番10 (住所：柏崎市春日1丁目6番13号)		
交通	【交通】越後線 東柏崎駅 約1000m(徒歩約13分)		
	稲荷山バス停 約230m(徒歩約3分)		
	【教育】榎原小学校1400m(徒歩約18分)/瑞穂中学校1400m(徒歩約18分)		
土地	公簿	229.8㎡ (69.51坪)	私道負担 無
	構造	木造平屋建てガルバリウム鋼板葺き	
建物	築年月日	令和6年6月完成(西暦2024年)	
	面積	延べ	80.32㎡ (24.29坪)
		1階	80.32㎡ (24.298坪)
土地権利	所有権	地目	宅地
都市計画	非線引き区域	用途地域	準工業地域
建バイ率	60%(角地緩和70%)	容積率	200%
法令上の制限	準防火	地勢	平坦
現況	空家	引渡	相談
設備	電気	上水	浄化槽
	下水	側溝	都G
	LPG	カーポート	冷房
	暖房	給湯	
※オール電化のため都市ガスは建物への引込はありません。			
道路状況	北側	市道	幅員 12m
	西側	市道	幅員 1.8m
	北側	市道柏崎3-4号線(第1種除雪路線・緊急確保路線・歩道あり)	
	西側	市道柏崎4-32号線(法42条2項)※セットバック	
	駐車台数	2台可能	
備考	□現況有姿での売買となります。		
	□確認済証：NK第23長01313号		
	※西側道路は道路幅員が4m未満のため道路中心線より2mのセットバックあり。 ※建築基準法上セットバックによる敷地面積は206.31㎡となります。 ※歩道あり		

担当	取引形態	報酬額	
野澤	売主	物件の価格が800万円以下の場合	30万円+消費税
		物件の価格が800万円超の場合	(価格×3%+6万円)+消費税
2024年9月5日作成			