

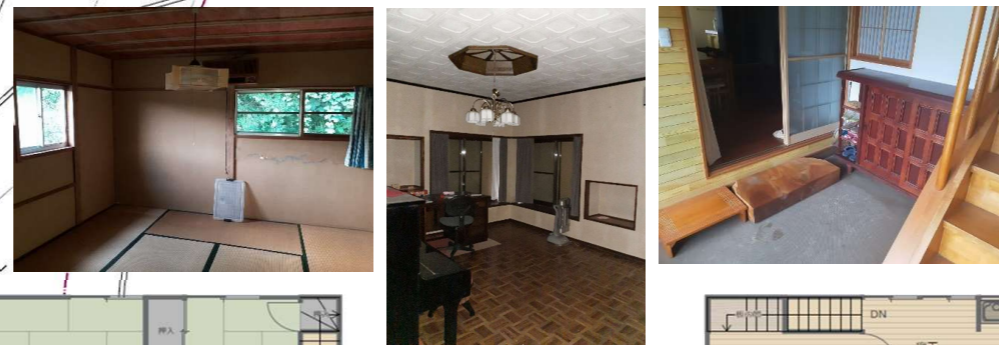
柏崎市与板二世帯住宅



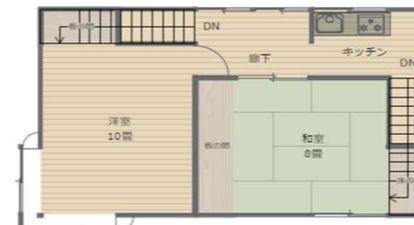
- ◆ 国道252号線至近
- ◆ 物置と車庫があります
- ◆ 畑と山林があります

【土地12筆 計6002.97㎡(1815.89坪)】

- 住宅部
543.97㎡(164.55坪) / 計5筆
- 隣接畑
492㎡(148.83坪) / 計1筆
- 山林部
4967㎡(1502.51坪) / 計6筆



2F



間取り図 1F

※図面と現況が異なる場合は、現況を優先いたします

物件種目	売住宅										
	居宅	その他									
価格	350万円										
間取	8DK+2LDKK	1階 2階									
所在地	柏崎市大字与板字水尻645番1 他11筆 (住所：柏崎市大字与板645番地)										
交通	【交通】	信越線 安田駅 約4500m 鯖石小学校前バス停 約400m 徒歩5分									
	【教育】	鯖石小学校 約400m(徒歩約5分)/第五中学校 約1300m(徒歩約17分)									
土地	公簿 (住宅部)	543.97㎡ (164.55坪)	私道負担 無								
	建物(居宅)	構造 築年月日	木造かわらぶき2階建 昭和42年築(西暦1967年)								
面積	延べ	276.47㎡(83.63坪)									
	1階	189.52㎡ (57.32坪)	2階 86.95㎡ (26.30坪)								
土地権利	所有権	地目	宅地・田・山林								
都市計画	都市計画区域外	用途地域	-								
建ぺい率		容積率									
法令上の制限	法第6条1項4号区域	地勢	住宅部平坦								
現況	空家	引渡	相談								
設備	○ ○ ○ ○ ○ ○ ○ ○ ○ ○										
	電気	上水	浄化槽	下水	側溝	都G	LPG	車庫	冷房	暖房	給湯
※既存設備は故障している場合があります。											
道路状況	南側	市道	幅員	約m	接面	約m					
	南側：柏崎17-48号線(第3種除雪路線) 非角地 位置指定：無 駐車台数：2~3台可能										
備考	□現況有姿での売買となります。 □仲介手数料別途(税込330,000円) ■隣接畑1筆と山林6筆が含まれます。 ■物置：土蔵造かわらぶき2階建：1階38.39㎡2階27.27㎡が含まれます。 ■車庫：木造：29.75㎡(未登記)が含まれます。										
	※農地売買は農地法許可申請が必要です。 ※土砂災害特別警戒区域内										

新潟県宅地建物取引業協会会員/宅地建物取引業登録 新潟県知事(9)第3199号



〔本社〕新潟県柏崎市大字土合628番地1
TEL.0257-24-0034

フリーダイヤル
〔本店〕0120-973-386
〔本店〕0120-973-387
〔本店〕0120-973-388

担当	取引形態	報酬額	
		物件の価格が800万円以下の場合	30万円+消費税
真島	一般媒介	物件の価格が800万円超の場合	(価格×3%+6万円)+消費税
		2024年9月19日作成	