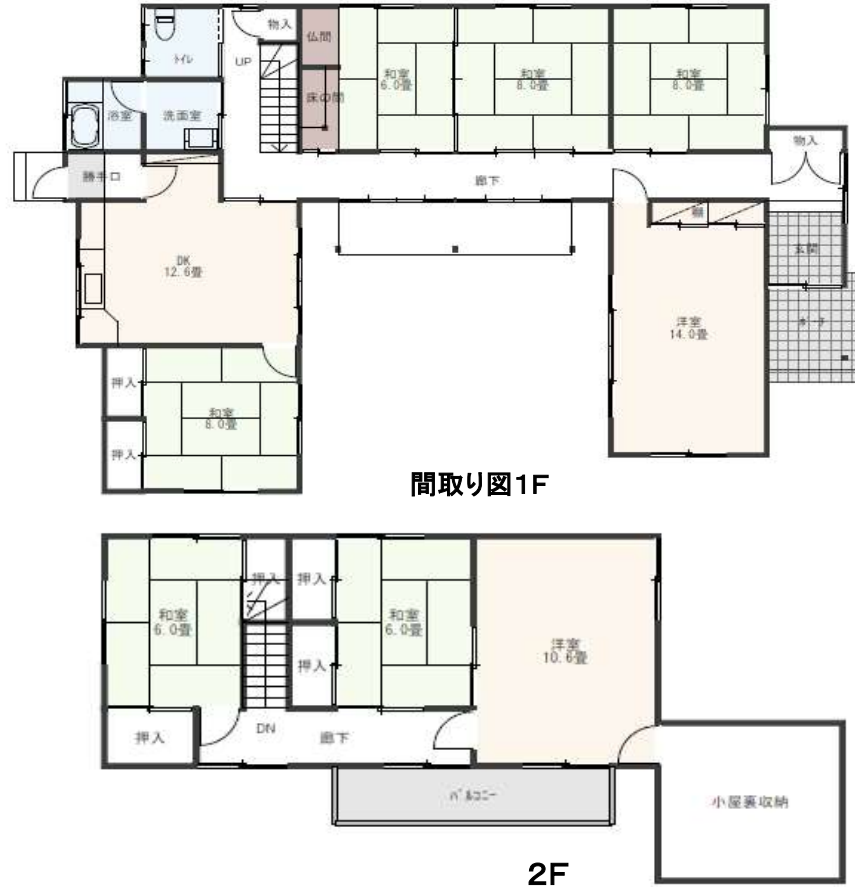
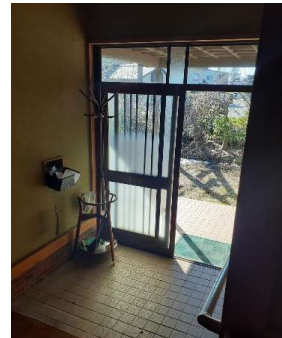


# 城東1丁目 8DK

- 国道353号線沿い:角地
- 国道8号線バイパスまで550m



※図面と現況が異なる場合、現況を優先いたします



# 売住宅

物件種目	居宅		
価格	150万円		
間取	8DK	1階	洋室14+DK12.6+和室8+和室8+和室8+和室6
		2階	洋室10.6+和室6+和室6
	柏崎市城東1丁目字東曲輪4099番他7筆 (住所: 柏崎市城東1丁目2番地4)		
交通	【交通】 JR越後線 柏崎駅 約1200m(徒歩約17分) 総合高校前バス停 約190m(徒歩約3分)		
	【教育】 枇杷島小学校 約550m(徒歩約8分)/鏡が沖中学校 約850m(徒歩約12分)		
土地	公簿	837.64㎡	私道負担
	※飛び地含む	(253.38坪)	無
建物	構造	木造瓦葺2階建	
	築年月日	昭和56年7月15日新築	
	面積	190.93㎡ (57.75坪)	
	延べ	190.93㎡ (57.75坪)	
	1階	137.97㎡ (41.73坪)	2階
			52.96㎡ (16.02坪)
土地権利	所有権	地目	宅地
都市計画	非線引き区域	用途地域	第一種住居地域
建ぺい率	200%	容積率	60%
法令上の制限	法22条指定区域・埋蔵文化財包蔵地内	地勢	平坦
現況	空家	引渡	相談
設備	○	○	○
	○	○	○
	電気	浄化槽	下水
	上水	側溝	都G
		LPG	車庫
			冷房
			暖房
			給湯
	※既存設備は故障している場合があります。		
道路状況	東側	国道	幅員 約6.0m
	北側	公道	接面 約32m
	南側	赤道	
	角地		
	東側: 国道353号線		
	北側: 柏崎6-1号線(第1種除雪路線・歩道除雪)		
	駐車台数: 2台		
備考	□現況有姿での売買となります。		
	□仲介手数料別途		
	■納屋: 木造: 19.83㎡が含まれます。 ■道向かいの飛び地に、作業所: 木造: 41.31㎡(未登記)、車庫: 木造: 12.39㎡(未登記)があります。		
※本物件は文化財保護法に定める周知の埋蔵文化財包蔵地内にあるため、建築工事を行う場合には事業着手の60日前までに教育委員会への届出が必要となる。届出の結果、試掘が必要となる場合(調査期間および調査費用が生じる)、事業中止、事業の変更の指示等を受ける場合があります。			

新潟県宅地建物取引業協会会員/宅地建物取引業登録 新潟県知事(9)第3199号



[本社] 新潟県柏崎市大字土合628番地1  
TEL.0257-24-0034

フリーダイヤル  
[本店]0120-973-386  
[本店]0120-973-387  
[本店]0120-973-388

担当	取引形態	報酬額	
真島	一般媒介	物件の価格が800万円以下の場合	30万円+消費税
		物件の価格が800万円超の場合	(価格×3%+6万円)+消費税
2024年9月20日作成			