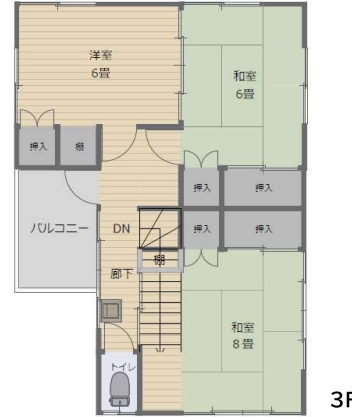
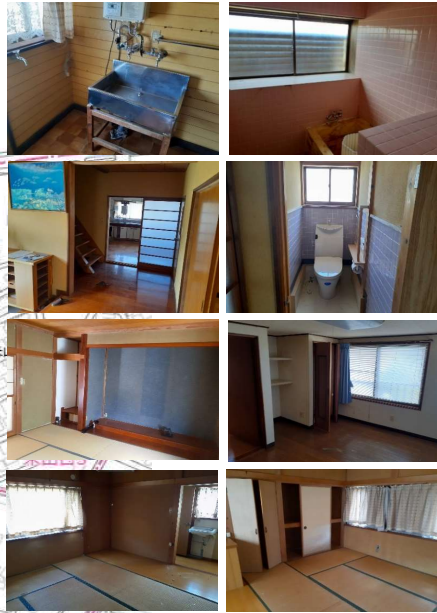


柏崎市米山台4丁目 6DK



- 国道8号線まで1km 車で2分
- 柏崎港まで1.8km 車で4分



3F



間取り図2F



※図面と現況が異なる場合、現況を優先いたします

売住宅

物件種目	居宅		
価格	200万円		
間取	6DK	1階	和室8+和室8+和室6+DK8
		2階	洋書6+洋室6+和室7.75
所在地	柏崎市米山台四丁目字式俣 1973番地4 1 (住所：柏崎市米山台四丁目8番18号)		
交通	【交通】	信越線 鯨波駅 約2320m(徒歩約29分) 米山台第4公園バス停 約170m(徒歩約3分)	
	【教育】	剣野小学校 約860m(徒歩約11分)/第三中学校 約530m(徒歩約7分)	
土地	公簿	327.67㎡ (99.12坪)	私道負担 無
	構造	木造瓦葺3階建	
建物	築年月日	昭和55年2月28日新築(西暦1980年)	
	面積	延べ	187.00㎡ (56.56坪)
		1階車庫	35.20㎡ (10.64坪)
土地権利	所有権	地目	宅地
都市計画	非線引き区域	用途地域	第一種低層住居専用地域
建比率	50%	容積率	100%
法令上の制限	法22条指定区域	地勢	高低差有り
現況	空家	引渡	相談
設備	電気	上水	浄化槽
	下水	側溝	都G
LPG	車庫	冷房	暖房
	給湯	※既存設備は故障している場合があります。	
道路状況	北西側	市道	幅員 約5.9m 接面 約19.1m
	南西側	市道	幅員 約6m 接面 約13.6m
備考	北西側：柏崎6-100号線(第3種除雪路線)：1項1号道路		
	南西側：柏崎6-96号線(第3種除雪路線)：1項1号道路		
備考	駐車台数：3台可能		
	□現況有姿での売買となります。		
	□未登記の車庫があります。		
□仲介手数料別途(税込330,000円)			

新潟県宅地建物取引業協会会員/宅地建物取引業登録 新潟県知事(9)第3199号



【本社】新潟県柏崎市大字土合628番地1
TEL.0257-24-0034

フリーダイヤル
【本店】0120-973-386
【本店】0120-973-387
【本店】0120-973-388

担当	取引形態	報酬額	
真島	一般媒介	物件の価格が800万円以下の場合	30万円+消費税
		物件の価格が800万円超の場合	(価格×3%+6万円)+消費税
2024年9月3日作成			