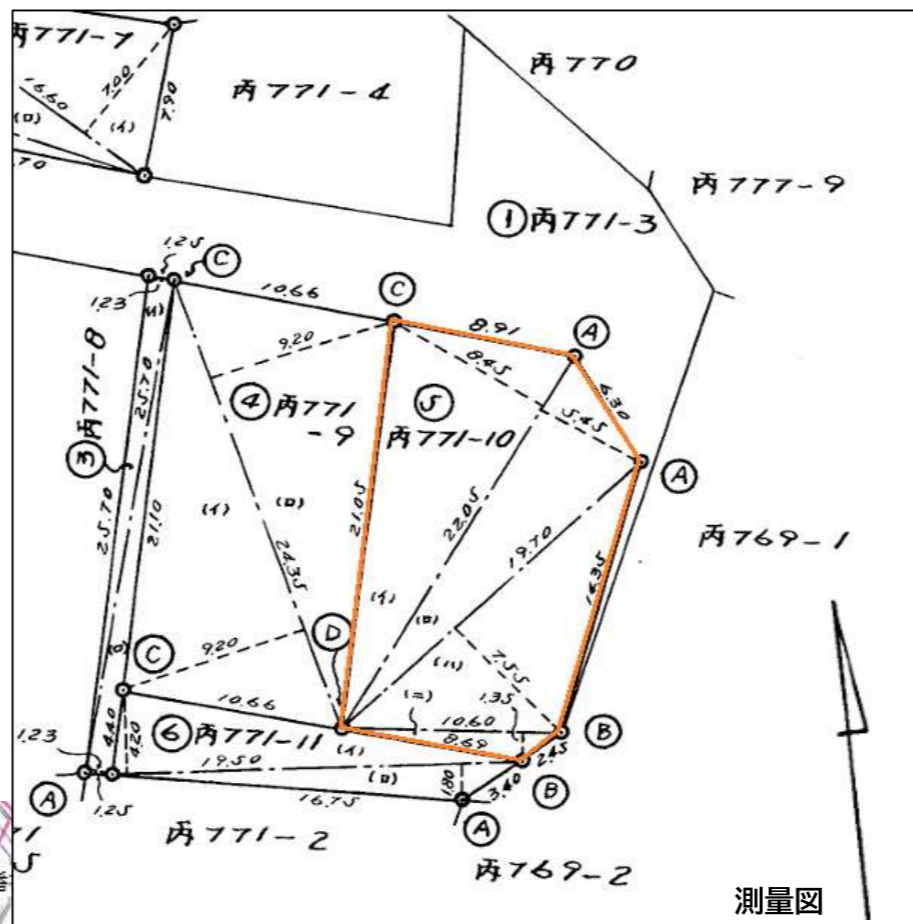


柏崎市番神二丁目 71.01坪



解体更地渡し

- 東の輪海水浴場まで500m 徒歩7分
- セブン-イレブン 柏崎鯨波店まで1440m



※図面と現況が異なる場合は、現況を優先いたします



物件種目	売土地		
	住宅用地	その他	
価格	48万円 (坪単価: 6,759円)		
土地	公簿	234.77㎡ (71.01坪)	私道負担 —
所在地	柏崎市番神二丁目字打越丙771番10 (住所: 柏崎市番神二丁目7番14号)		
交通	【交通】 JR信越線 鯨波駅 約1410m(徒歩約18分) 番神堂入口バス停 約210m(徒歩約3分)		
	【教育】 大洲小学校 約1500m(徒歩約19分)/第三中学校 約1500m(徒歩約19分)		
土地権利	所有権	地目	宅地
都市計画	非線引き区域	用途地域	第一種住居地域
建ぺい率	60%	容積率	200%
法令上の制限	法22条指定区域	地勢	平坦
現況	古家有リ	引渡	相談
設備	電気	上水	浄化槽
	下水	側溝	都G
道路状況	北側	私道	幅員 約4.8m
			接面 約15m
備考	<input type="checkbox"/> 解体更地渡し(売主負担)		
	<input type="checkbox"/> 仲介手数料別途		

新潟県宅地建物取引業協会会員/宅地建物取引業登録 新潟県知事(9)第3199号



[本社] 新潟県柏崎市大字土合628番地1
TEL.0257-24-0034

フリーダイヤル
[本店]0120-973-386
[本店]0120-973-387
[本店]0120-973-388

担当	取引形態	報酬額	
真島	専属専任	物件の価格が800万円以下の場合	30万円+消費税
		物件の価格が800万円超の場合	(価格×3%+6万円)+消費税
2024年8月22日作成			