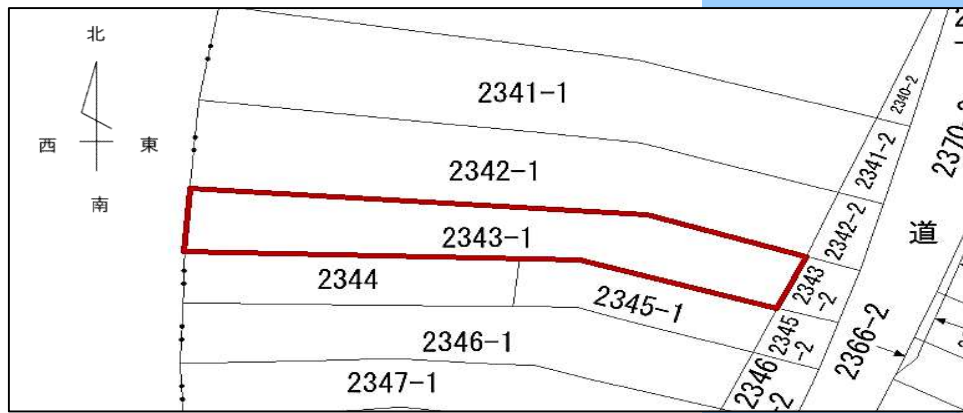
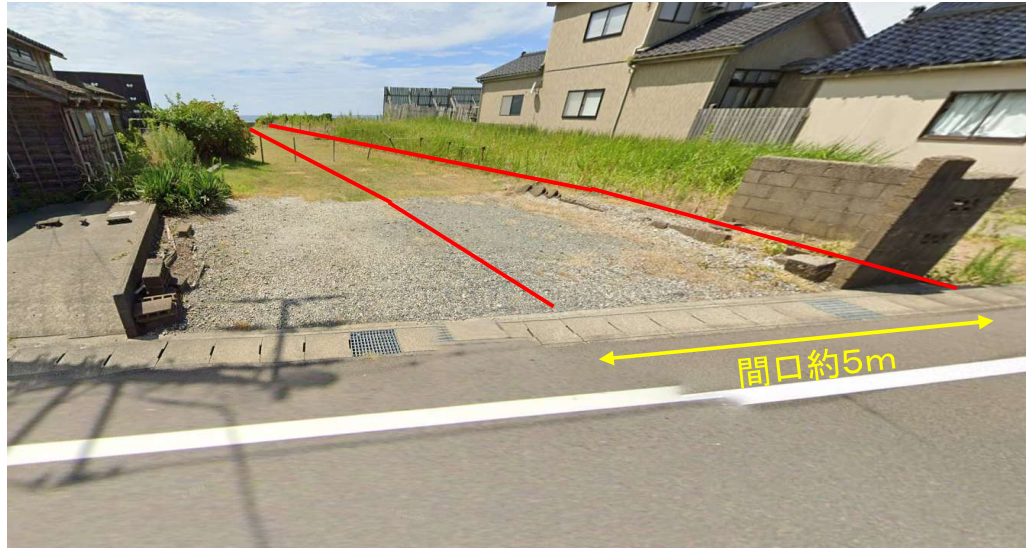


柏崎市宮川 74.29坪 海沿いです*(高浜海水浴場)



※図面と現況が異なる場合は、現況を優先いたします



売土地

物件種目	住宅用地	その他
価格	200万円 (坪単価: 26,921円)	
土地	公簿 245.61㎡ (74.29坪)	私道負担 無
所在地	柏崎市大字宮川字上町2343番1 (旧住所: 柏崎市大字宮川2343番地)	
交通	【交通】JR越後線 西山駅まで3600m徒歩45分 宮川バス停まで300m徒歩4分 【教育】荒浜小学校8.2km/松浜中学校8.6km分	
土地権利	所有権	地目 宅地
都市計画	都市計画区域外	用途地域 -
建ぺい率	-	容積率 -
法令上の制限	法第22条/第6条第1項第4号	地勢 相談
現況	引渡	
設備	<input type="radio"/> 電気 <input type="radio"/> 上水 <input type="radio"/> 浄化槽 <input type="radio"/> 下水 <input type="radio"/> 側溝 <input type="radio"/> 都G <input type="radio"/> LPG	
道路状況	東側 公道 幅員 約 m	接面 約5m
備考	・現況有姿での売買となります。 ・津波災害警戒区域にかかっています。 ・土砂災害警戒区域(地滑り)にかかっています。 ・仲介手数料別途	



新潟県宅地建物取引業協会会員/宅地建物取引業登録 新潟県知事(9)第3199号

[本社] 新潟県柏崎市大字土合628番地1
TEL.0257-24-0034

フリーダイヤル
[本店]0120-973-386
[長岡店]0120-973-524
[上越店]0120-973-658

担当	取引形態	報酬額	
真島	専属専任	物件の価格が200万円以下の場合	価格×5%+消費税
		〃 200万円超400万円以下の場合	(価格×4%+2万円)+消費税
		物件の価格が400万円超の場合	(価格×3%+6万円)+消費税
2024年8月21日作成			