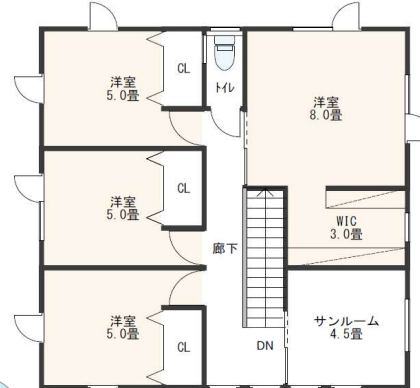


柏崎市山本 * 5LDK * 築2年

- ◆ 駐車：縦列2台（カーポート）+ 4台
- ◆ 窓：トリプルガラス（サッシ）+ ペアガラス（内窓）
- ◆ 基礎断熱 ◆ 太陽光発電搭載（7kwh）



築浅
シックで落ち着いた内装
※不動産情報サイト【らくすむ】で
内観360° 画像が観れます！



間取り図1階

※図面と現況が異なる場合は、現況を優先いたします

売住宅

物件種目	居宅		
価格	価格改定しました 3,350万円		
間取	5LDK	1階	LDK19.5帖+和室6帖
		2階	洋室8帖+WIC+洋室5帖(3室)+サンルーム
所在地	柏崎市大字山本字下山 326番地45 (住所: 柏崎市山本326-45)		
交通	【交通】 越後線 西中通駅 830m (徒歩11分) 剣橋バス停 180m (徒歩3分) 【教育】 日吉小学校(790m)徒歩10分 / 瑞穂中学校 (1310m)徒歩17分		
土地	公簿	225.00㎡ (68.06坪)	私道負担 無
建物	構造	木造合金メッキ鋼板がき2階建	
	築年月日	(西曆2022) 令和4年3月6日新築	
	延べ	130.83㎡(39.57坪)	
	面積	1階	63.76㎡ (19.28坪)
		2階	67.07㎡ (20.28坪)
土地権利	所有権	地目	宅地
都市計画	非線引き区域	用途地域	指定なし
建ぺい率	70%	容積率	200%
法令上の制限	法第22条指定区域	地勢	平坦
現況	空家	引渡	相談
設備	<input type="radio"/> 電気 <input type="radio"/> 上水 <input type="radio"/> 浄化槽 <input type="radio"/> 下水 <input type="radio"/> 側溝 <input type="radio"/> 都G <input type="radio"/> LPG <input type="radio"/> カーポート <input type="radio"/> 冷房 <input type="radio"/> 暖房 <input type="radio"/> 給湯 ※オール電化		
道路状況	北側	公道	幅員 約3.5m 接面 約12.4m
	東側	公道	幅員 約5.4m 接面 約13.6m
	角地		
	北側：柏崎11-84号線（第3種除雪路線）		
	東側：柏崎11-27号線（第2種除雪路線）		
	駐車台数：2台縦列（カーポート）+4台分		
備考	<input type="checkbox"/> 現況有姿売買 <input type="checkbox"/> 仲介手数料別途		



新潟県宅地建物取引業協会会員 / 宅地建物取引業登録 新潟県知事(9)第3199号

【本社】新潟県柏崎市大字土合628番地1
TEL.0257-24-0034

フリーダイヤル
【本店】0120-973-386
【長岡店】0120-973-524
【上越店】0120-973-658

担当	取引形態	報酬額	
真島	専属専任	物件の価格が200万円以下の場合	価格×5%+消費税
		≧200万円超400万円以下の場合	(価格×4%+2万円)+消費税
		物件の価格が400万円超の場合	(価格×3%+6万円)+消費税
2024年7月3日作成			