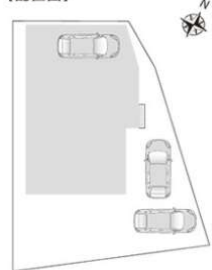
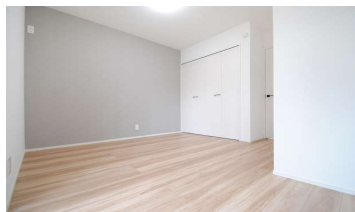




【配置図】



- ★ LDK 21.2帖 食洗機付キッチン 全室洋室
- ★ 柏崎バイパス近く交通アクセス良好
- ★ 駐車3台可(内インナーガレージ1台分)



間取り図 ※図面と現況が異なる場合は、現況を優先いたします



- 【周辺施設】
- セブンイレブン (柏崎鯨波店) : 約820m
 - ウエルシア (柏崎米山台店) : 約1.1km
 - 米山台保育園 : 約820m
 - 新潟病院 : 約840m
 - 新赤坂公園 : 約560m
 - 新赤坂集会所 : 約200m
 - 柏崎バイパス : 約630m

- 主なリフォーム内容 令和6年3月完了予定
- ◆キッチン新品(食洗機付)
 - ◆洗面化粧台・トイレ新品
 - ◆建具新品(一部既存)
 - ◆クロス貼替
 - ◆外壁・内部塗装
 - ◆フロア材一部増強・一部張替
 - ◆屋根塗装(一部葺替)
 - ◆照明器具新品
 - ◆駐車場増設
 - ◆TVモニター・ホン新品
 - ◆白アリ防蟻工事(5年保証)
 - ◆ハウスクリーニング
- 給排水管は既存です。●防蟻工事の保証期間は工事完了日より5年間です。



柏崎市新赤坂3丁目 4LDK リフォーム

令和6年3月完成



物件種目	居宅			売住宅		
価格	1,438万円					
間取	4LDK	1階	LDK21.2+洋室10.7+インナーガレージ			
		2階	洋室6.2+洋室5.7+洋室5.5			
所在地	柏崎市新赤坂三丁目310番 (住居表示: 柏崎市新赤坂3丁目8番1号)					
交通	【交通】 JR信越本線 鯨波駅 約1900m(徒歩24分)					
	新赤坂町中央バス停 約230m(徒歩3分)					
	【教育】 剣野小学校1400m徒歩18分/第三中学校400m徒歩5分					
土地	公簿	220.78㎡ (66.78坪)	私道負担	無		
建物	構造	木造瓦葺2階建				
	築年月日	(1989)平成1年6月24日新築/(2000)増築平成12年1月10日増築				
	延べ	145.27㎡(43.94坪)		※インナーガレージ24.05㎡(7.27坪)含む		
面積	1階	97.21㎡ (29.40坪)	2階	48.06㎡ (14.53坪)		
	土地権利		所有権	地目	宅地	
都市計画	非線引き区域		用途地域	指定なし		
建ぺい率	70%(角地緩和80%)		容積率	200%		
法令上の制限	斜線制限、景観法、立地適正化計画		地勢	平坦		
現況	空家		引渡	相談		
設備	電気	上水	浄化槽	下水	側溝	都G
	○	○	○	○	○	○
	○	○	○	○	○	○
	○	○	○	○	○	○
	○	○	○	○	○	○
	○	○	○	○	○	○
	○	○	○	○	○	○
道路状況	北西側	公道	幅員	約6.0m	接面	m
	北東側	公道	幅員	約6.0m	接面	m
	非角地					
	位置指定: 無					
	駐車台数: 3台可能					
	市道: 第3種除雪路線					
備考	・現況有姿での売買となります。					
	・町内会費13,000円/年					
	・除雪・集会所維持管理費3,000円/年					
	・敷地内に電柱・支線があります。					
	・リフォーム令和6年3月完成					
	・仲介手数料別途					



新潟県宅建物取引業協会会員/宅建物取引業登録 新潟県知事(9)第3199号

〔本社〕新潟県柏崎市大字土合628番地1
TEL.0257-24-0034

フリーダイヤル
〔本店〕0120-973-386
〔長岡店〕0120-973-524
〔上越店〕0120-973-658

担当	取引形態	報酬額	
鬼原	仲介	物件の価格が200万円以下の場合	価格×5%+消費税
		≧200万円超400万円以下の場合	(価格×4%+2万円)+消費税
		物件の価格が400万円超の場合	(価格×3%+6万円)+消費税
2024年5月28日作成			