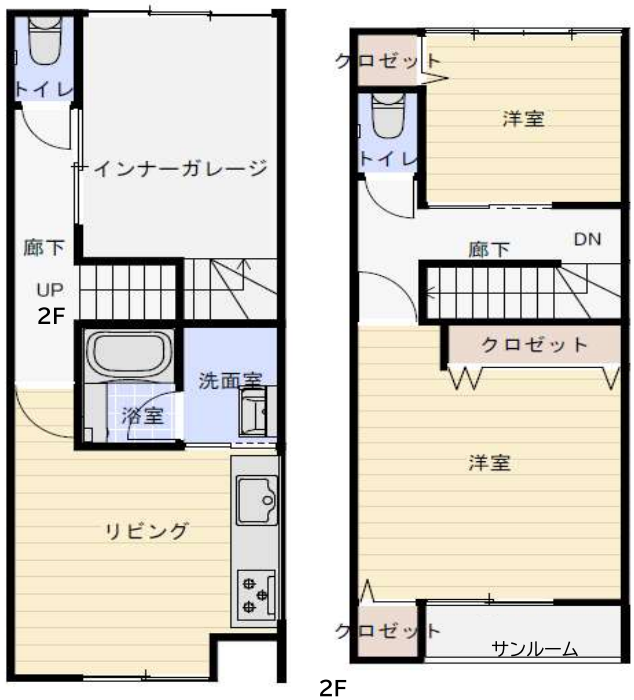


上越市中央3丁目売住宅 *2LDK



- 船見公園そば徒歩約6分!
- 便利なインナーガレージ♪
- 小学校徒歩約7分!



間取り図1F 2F ※図面と現況が異なる場合、現況を優先いたします

売住宅

物件種目	居宅		
価格	価格改定しました。 650万円		
間取	2LDK	1階	リビング+インナーガレージ
		2階	洋室+洋室+サンルーム
所在地	上越市中央三丁目653番乙 (住所：上越市中央三丁目13番21号)		
交通	【交通】 直江津駅 約1300m(徒歩約18分) 中央2丁目バス停 約430m(徒歩約8分)		
	【教育】 直江津小学校 約500m(徒歩約7分)/直江津中学校 約1200m(徒歩約12分)		
土地	公簿	40.89㎡ (12.36坪)	私道負担 無
建物	構造	木造ステンレス鋼板ぶき2階建	
	築年月日	築年月日不詳	
	延べ面積	71.26㎡ (21.55坪)	
	1階	35.63㎡ (10.77坪)	2階 35.63㎡ (10.77坪) 3階
土地権利	所有権	地目	宅地
都市計画	市街化区域	用途地域	第一種住居
建ぺい率	60%	容積率	200%
法令上の制限	準防火地域	地勢	平坦
現況	空家	引渡	相談
設備	電気	上水	浄化槽
	下水	側溝	都G
	LPG	車庫	冷房
	暖房	給湯	
道路状況	北側	市道	除雪あり
			接道 m
	市道：直江津小学校東通線 位置指定：無 駐車台数：1台可能		
備考	□現況有姿での売買となります		
	□仲介手数料別途		
	■令和5年度固都税 円(土地-円/建物3,227円) ■津波災害警戒区域内		



新潟県宅地建物取引業協会会員 / 宅地建物取引業登録 新潟県知事(9)第3199号

(本社) 新潟県柏崎市大字土合628番地1
TEL.0257-24-0034

フリーダイヤル
[本店]0120-973-386
[長岡店]0120-973-524
[上越店]0120-973-658

担当	取引形態	報酬額	
鬼原	一般	物件の価格が800万円以下の場合	30万円+消費税
		物件の価格が800万円超の場合	(価格×3%+6万円)+消費税
		2024年9月26日作成	