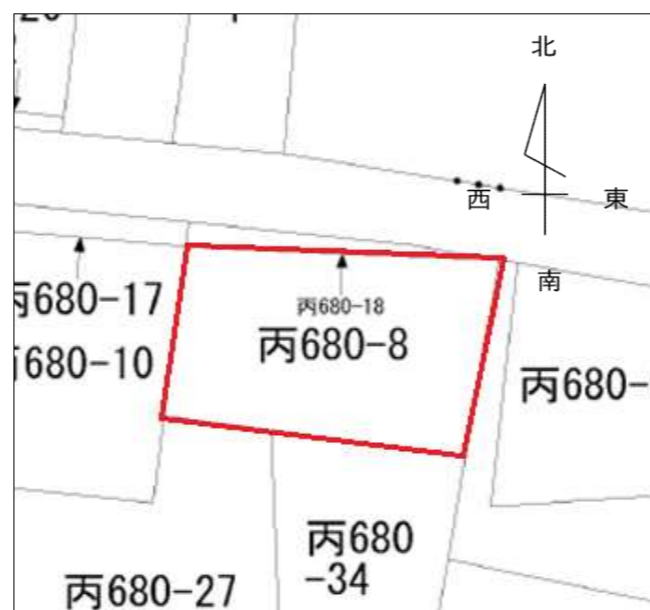


東の輪町 54.99坪

- 東の輪海水浴場まで徒歩5分
- 米山が一望できます。



※図面と現況が異なる場合は、現況を優先いたします

- 国道8号線まで900m
- セブンイレブン1.4km
- コメダ珈琲店1km



物件種目	<h1>売土地</h1>									
	住宅用地	その他								
価格	<h2>180万円</h2> (坪単価：32,740万円)									
土地	公簿	181.81㎡ (54.99坪)	私道負担	無						
所在地	<h3>柏崎市東の輪町字東の輪丙680番8</h3>									
交通	【交通】 JR信越本線 鯨波駅まで1400m徒歩約18分 東の輪バス停まで230m徒歩3分									
	【教育】 鯨波小学校2000m徒歩約25分／第三中学校1600m分徒歩20分									
土地権利	所有権	地目	宅地							
都市計画	非線引き区域	用途地域	第二種住居地域							
建ぺい率	60%	容積率	200%							
法令上の制限	法22条指定区域	地勢	平坦							
現況	更地	引渡	相談							
設備	●	●	●	●	●					
	電気	上水	浄化槽	下水	側溝	都G	LPG			
道路状況	北西側	公道	幅員	m	接面	m				
	非角地 位置指定：無 都市計画道路（西本町東の輪線）県道（黒部柏崎線）									
備考	□現況有姿での売買となります。									
	□仲介手数料別途									



新潟県宅地建物取引業協会会員／宅地建物取引業登録 新潟県知事(8)第3199号

〔本社〕新潟県柏崎市大字土合628番地1
TEL.0257-24-0034

フリーダイヤル
〔本店〕0120-973-386
〔長岡店〕0120-973-524
〔上越店〕0120-973-658

担当	取引形態	報酬額	
真島	一般	物件の価格が800万円以下の場合	30万円+消費税
		物件の価格が800万円超の場合	(価格×3%+6万円)+消費税
		2024年7月30日作成	