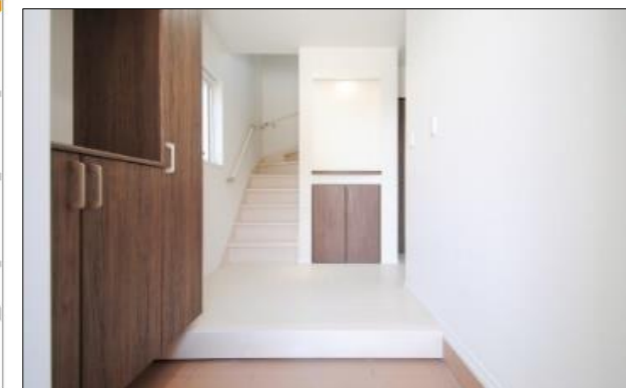
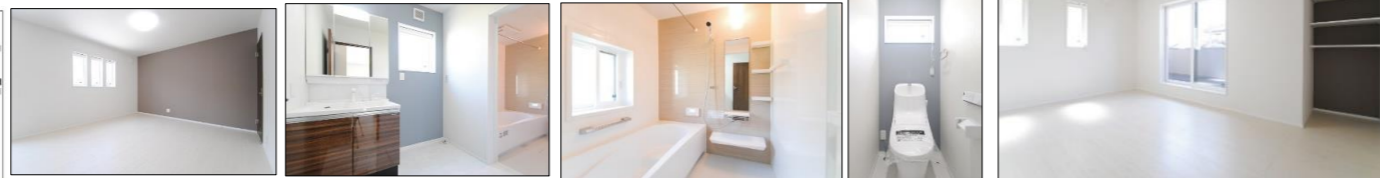


柏崎市穂波町 ■ 3LDK・ファミリークローク ■ 駐車並列3台可



- ◆食洗器付・対面キッチン
- ◆南向き・16帖のLDK
- ◆オール電化住宅
- ◆3LDK+ファミリークローク
- ◆駐車並列3台可
- ◆家族との会話がはずむ対面キッチン
- ◆閑静な住宅街、周辺施設充実



設備・仕様		令和2年6月完成
・オール電化	・食器洗浄機付キッチン	
・全室 LED 照明	・浴室暖房乾燥機付	
・全室 Low-e 複層ガラスサッシ	・ベタ基礎	
・トイレ2箇所	・すまいの給付金対応可	
・白アリ防蟻保証5年	・フラット35s適合住宅	
・一次エネルギー消費量等級4	・地盤保証10年	

※図面と現況が異なる場合は、現況を優先いたします



売住宅

物件種目	● 売家	● 店舗	● その他
価格	1,898万円		
間取	3LDK	1階	LDK16帖+ファミリークローク3帖
		2階	洋室7.5帖+洋室6帖+洋室5.5帖
所在地	柏崎市穂波町字香ヶ田1783番6 (旧住居表示 柏崎市穂波町10番16号)		
交通	【交通】JR信越本線 柏崎駅810m徒歩約11分 越後交通「穂波町中央」バス停260m徒歩約4分 【教育】枇杷島小学校560m / 鏡が沖中学校640m		
土地	● 公簿 実測	158.07㎡ (47.81坪)	私道負担 ● 有 無
建物	構造	木造合金メッキ鋼板ぶき2階建 令和2年6月完成	
	面積	97.70㎡(29.55坪)	
	1階	48.85㎡ (14.77坪)	2階 48.85㎡ (14.77坪) 3階
土地権利	所有権		宅地
都市計画	非線引き区域		用途地域 第1種中高層住居専用地域
建ぺい率	60%		容積率 160%(前面道路幅員制限)
法令上の制限			地勢 平坦
現況	空家		引渡 相談
設備	● 電気	● 上水	● 浄化槽
	● 下水	● 側溝	● 都G
	● LPG	● 車庫	● 冷房
	● 暖房	● 給湯	
道路状況	北	北東	東
	南東	南	南西
	西	北西	幅員 約3.8m
	● 公道	● 私道	に m 接面
	● 位置指定	● 有	● 無
	● 角地	● 非角地	● 二方道路
	● 融雪	● 除雪	● 三方道路
	● 駐車台数 3台可能		
備考	□南側道路は4.0mで許可を受けている為、増改築・再建築の際に指定幅員に復元する必要があります。 □町内会費月額1,200円のほかに、班費年額6,000円、特別積立金(除雪費)年額7,200円負担要。 □建築確認番号:第H31-3208号 □仲介手数料別途		



[本社]新潟県柏崎市大字土合628番地1
TEL.0257-24-0034 FAX.0257-32-3222
新潟県知事免許(8)第3199号
新潟県宅地建物取引業協会会員

フリーダイヤル☎
[本店]0120-973-386
[長岡店]0120-973-524
[上越店]0120-973-658

担当
鬼原

取引形態
● 売主
● 代理
● 専任
● 一般

報酬額	
物件の価格が200万円以下の場合	価格×5%×1.1
〃200万円超400万円以下の場合	(価格×4%+2万円)×1.1
物件の価格が400万円超の場合	(価格×3%+6万円)×1.1

2020年6月24日作成