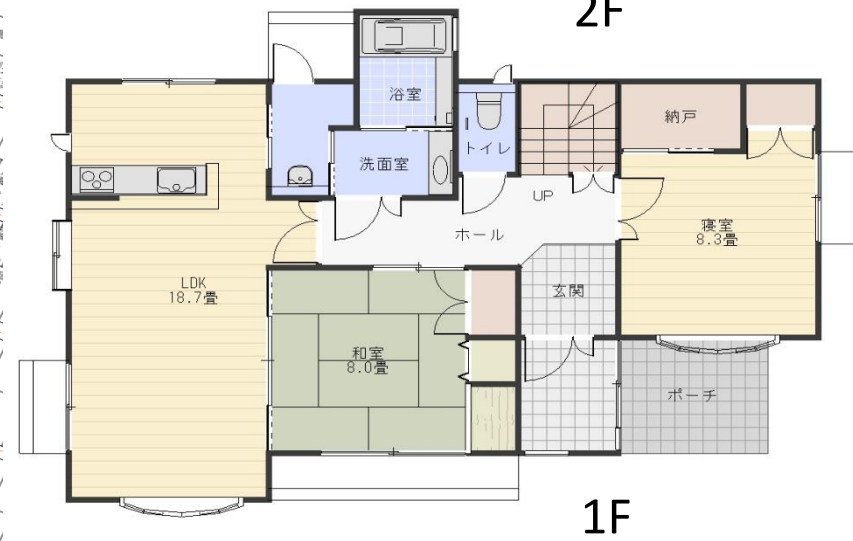


松波2丁目 5LDK・車3台駐車可能

- ◆平成6年築
- ◆三井ホーム施工
- ◆車3台駐車可能



※図面と現況が異なる場合は、現況を優先いたします

物件種目	売住宅									
	●	売家		店舗		その他				
価格	価格改定しました 720万円									
間取	5LDK		1階	和室8帖+洋室8.3帖+LDK18.7帖+納戸						
			2階	洋室8.5帖+洋室8帖+洋室8帖+クロゼット+納戸						
所在地	柏崎市松波二丁目字下の島3048番地 (住居表示: 柏崎市松波二丁目8番24号)									
交通	【交通】 JR越後線 東柏崎駅2000m徒歩25分									
	松波一丁目バス停240m徒歩3分									
	【教育】 荒浜小学校2000m/松浜中学校1500m									
土地	●	公簿	294.00㎡			私道負担		有		
		実測	(88.93坪)			●	無			
建物	構造		木造亜鉛メッキ鋼板葺2階建							
	築年月日		平成6年9月21日新築							
	面積	延べ	161.43㎡(48.83坪)							
1階		92.71㎡ (28.04坪)	2階	68.72㎡ (20.78坪)		3階				
土地権利	所有権			地目	宅地					
都市計画	非線引き区域			用途地域	第一種中高層住居専用					
建ぺい率	60%			容積率	200%					
法令上の制限	法22条指定区域			地勢	平坦					
現況	空家			引渡	相談					
設備	●	●	●	●	●	●	●	●	●	
	電気	上水	浄化槽	下水	側溝	都G	LPG	車庫	冷房	暖房
道路状況	北	北東	東	南東	南	南西	西	北西	幅員 6m	
	●	●	●	●	●	●	●	●	●	●
	公道		私道		に 12.25m 路面			位置指定	●	
	角地		●		非角地		二方道路		三方道路	
	融雪		●		除雪		駐車台数		3台可能	
備考	□現況有姿での売買となります。									
	□仲介手数料別途									



〔本社〕新潟県柏崎市大字土合628番地1
 TEL.0257-24-0034 FAX.0257-32-3222
 新潟県知事免許(8)第3199号
 新潟県宅地建物取引業協会会員

フリーダイヤル ☎
 〔本店〕0120-973-386
 〔長岡店〕0120-973-524
 〔上越店〕0120-973-658

担当	取引形態
真島	● 売主
	● 代理
	● 専属
	一般

報酬額	
物件の価格が200万円以下の場合	価格×5%×消費税
〃 200万円超400万円以下の場合	(価格×4%+2万円)×消費税
物件の価格が400万円超の場合	(価格×3%+6万円)×消費税
2020年6月30日作成	