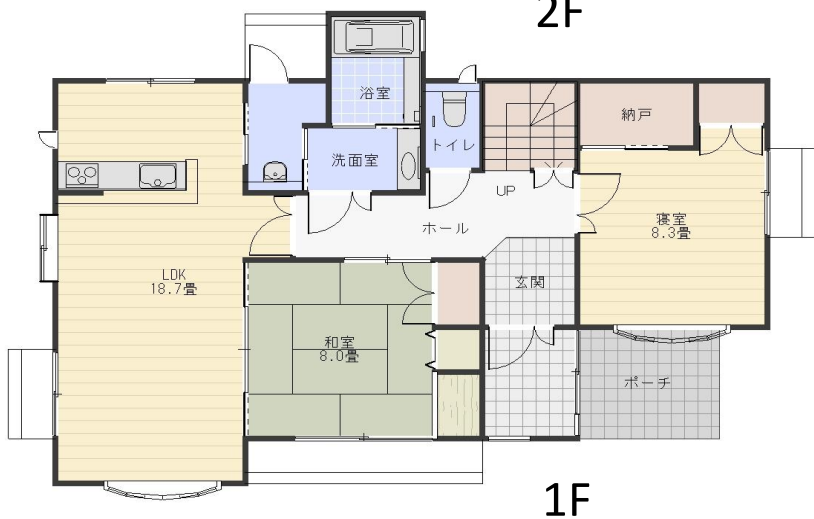


松波2丁目🏠 5LDK・車3台駐車可能

- ◆平成6年築
- ◆三井ホーム施工
- ◆車3台駐車可能



※図面と現況が異なる場合は、現況を優先いたします

物件 種目	売 住 宅										
	●	売家				店舗			その他		
価 格	800万円										
間 取	5LDK			1階	和室8帖+洋室8.3帖+LDK18.7帖+納戸						
				2階	洋室8.5帖+洋室8帖+洋室8帖+クロゼット+納戸						
所 在 地	柏崎市松波二丁目字下の島3048番地 (住居表示:柏崎市松波二丁目8番24号)										
交 通	【交通】 JR越後線 東柏崎駅2000m徒歩25分										
	松波一丁目バス停240m徒歩3分										
	【教育】 荒浜小学校2000m/松浜中学校1500m										
土 地	●	公簿	294. 00㎡ (88. 93坪)			私道負担		有			
		実測					●	無			
建 物	構 造		木造亜鉛メッキ鋼板葺2階建								
	築年月日		平成6年9月21日新築								
	面積	延べ	161. 43㎡(48. 83坪)								
		1階	92. 71㎡ (28. 04坪)	2階	68. 72㎡ (20. 78坪)	3階					
土地権利	所有権				地目		宅地				
都市計画	非線引き区域				用途地域		第一種中高層住居専用				
建ペイ率	60%				容積率		200%				
法令上の制限	法22条指定区域				地勢		平坦				
現況	居住中				引渡		相談				
設 備	●	●		●	●	●					
	電気	上水	浄化槽	下水	側溝	都G	LPG	車庫	冷房	暖房	給湯
道 路 状 況			●						幅員 6m		
	北	北東	東	南東	南	南西	西	北西			
	●		に 12.25m接面					位置指定		●	
	公道	私道							有	無	
		角地	●	非角地		二方道路		三方道路			
		融雪	●	除雪		駐車台数		3台可能			
備 考	□現況有姿での売買となります。										
	□仲介手数料別途										

卓越した家づくり

HOMEX

株式会社 ホームエクス

〔本社〕新潟県柏崎市大字土合628番地1
 TEL.0257-24-0034 FAX.0257-32-3222
 新潟県知事免許(8)第3199号
 新潟県宅地建物取引業協会会員

フリーダイヤル☎
 〔本 店〕0120-973-386
 〔長岡店〕0120-973-524
 〔上越店〕0120-973-658

担 当	取 引 形 態	報 酬 額	
真島	●	売主	代理
	●	専属	一般
	●	専属	一般
	●	専属	一般