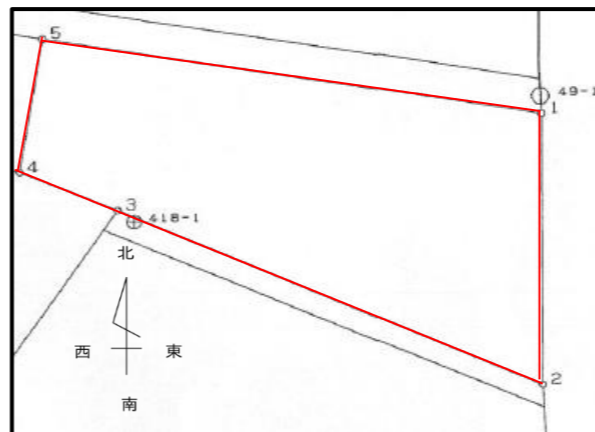


# 刈羽村新屋敷【166坪で坪当たり5,000円の土地】

※裏に川があります。  
※建築条件付



※図面と現況が異なる場合は、現況を優先いたします

農用地区域等	市街化区域 農業振興区域外	市街化調整区域 農業振興区域内
農地の種類	甲種農地 第2種農地	第1種農地 第3種農地
要、農地法許可申請の種類	農地を農地とする利用目的で売買する許可申請 ⇒ 農地法第3条許可申請 農地を農地以外の利用目的で売買する許可申請 ⇒ 農地法第5条許可又は届出	
主な条件	農地法第3条許可申請の主な条件 ・機械や労働力を適切に利用できる計画であること ・農作業に年間150日以上従事すること ・一定の面積を経営すること ・周辺の農地利用に支障をきたさないこと …など	農地法第5条許可(届出)の主な条件 ・転用に必要な資金や信用があること ・転用する農地の権利者から同意を得ていること ・許可後は滞りなく申請目的を果す見込みがあること ・事業については行政の免許や許可などを得ていること ・事業の目的に適正な広さの農地であること

物件種目	<b>売土地</b>									
最適用途	●	住宅用地						店舗用地		
		工業用地						その他		
土地面積	●	公簿	549㎡	私道負担		有				
		実測	(166.0坪)		●	無				
価格	<b>83万円</b>						坪単価	<b>5,000円</b>		
物件所在地	刈羽郡刈羽村大字新屋敷字前谷地971番1									
交通	【交通】 JR越後線 刈羽駅2700m徒歩34分 新屋敷スクールバス停270m徒歩3分									
	【教育】 刈羽小学校1400m徒歩約18分/刈羽中学校2200m徒歩約28分									
土地権利	所有権			地目	畑					
都市計画	都市計画区域外			用途地域	—					
建ぺい率	—			容積率	—					
法令上の制限	—			地勢	平坦					
現況	更地			引渡	相談					
設備	●	○	○	○	○					
	電気	上水	浄化槽	下水	側溝	都G	LPG	車庫	冷房	暖房
※宅内には入っていませんが、前面道路に入っています。										
道路状況			●					幅員 約6m		
	北	北東	東	南東	南	南西	西	北西		
	●			に 約20m接面			位置指定	●		
	公道	私道						有 無		
	●	角地		非角地	二方道路		三方道路			
		融雪		除雪	駐車台数		台可能			
備考	□現況有姿での売買となります。									
	□建築条件付売土地です □仲介手数料別途 ■農地法の申請が必要になります。(条件がありますが転用可能です)									



〔本社〕新潟県柏崎市大字土合628番地1  
TEL.0257-24-0034 FAX.0257-32-3222  
新潟県知事免許(8)第3199号  
新潟県宅地建物取引業協会会員

フリーダイヤル☎  
〔本店〕0120-973-386  
〔長岡店〕0120-973-524  
〔上越店〕0120-973-658

担当  
**駒野**

取引形態  
● 専属  
— 一般

報酬額	
物件の価格が200万円以下の場合	価格×5%×消費税
〃 200万円超400万円以下の場合	(価格×4%+2万円)×消費税
物件の価格が400万円超の場合	(価格×3%+6万円)×消費税

2020年 5月8日作成