

柏崎市松美■リフォーム住宅

- ◆平成7年築 リフォーム住宅
(令和2年4月末工事完了予定)
- ◆人気の松美エリア
- ◆駐車2台可能



●外壁張替え、玄関ドア交換を行います！



●玄関



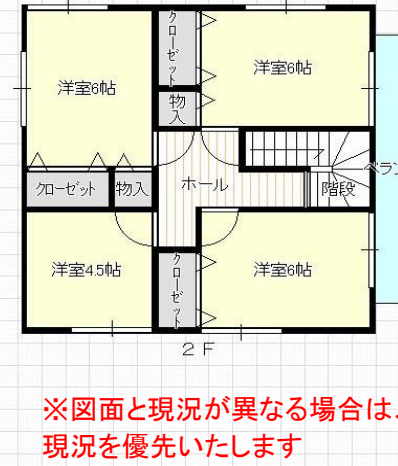
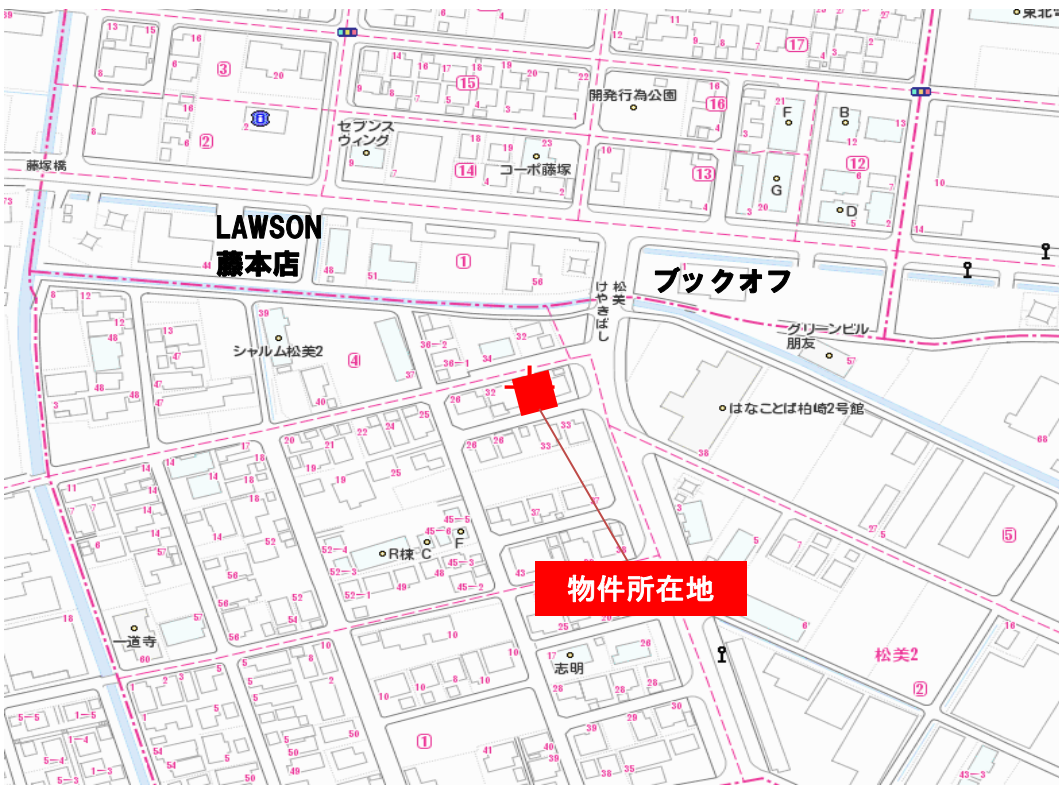
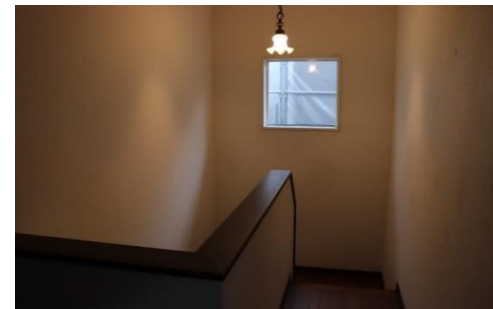
●フロア増張り、クロス貼替を行います！



●キッチンが新品に交換です！



●畳表替えを行います！



※図面と現況が異なる場合は、
現況を優先いたします

主なリフォーム内容 令和2年4月末完了予定

- ・外壁貼替
- ・キッチン、洗面、トイレ新品
- ・フロア一部増張り
- ・クロス貼替
- ・畳表替え
- ・ハウスクリーニング
- ・玄関ドア交換

物件種目	売住宅			
	● 売家	● 店舗	● その他	
価格	1,480万円			
間取	5LDK		1階	LDK16帖・和室4.5畳
			2階	洋室6帖×3・洋室4.5帖
所在地	柏崎市松美二丁目字松美389-6、389-8 (住居表示: 柏崎市松美2丁目3番32号)			
交通	【交通】 JR越後線 東柏崎駅1400m 徒歩約18分			
	越後交通 松美中央バス停157m 徒歩約2分			
土地	【教育】 比角小学校1400m / 第二中学校1300m			
	● 公簿	165.30㎡	私道負担	● 有
建物	構造	木造アルミニウム板葺2階建 (H7.12.26新築)		
	面積	延べ	105.98㎡ (32.05坪)	
		1階	52.99㎡ (16.02坪)	2階
土地権利	所有権		地目	宅地
都市計画	非線引き区域		用途地域	第一種住居地域
建ぺい率	60%		容積率	200%
法令上の制限	法22条指定区域		地勢	平坦
現況	居住中		引渡	令和2年4月下旬以降
設備	● 電気	● 上水	● 浄化槽	● 下水
	● 側溝	● 都G	● LPG	● 車庫
道路状況	● 北	● 北東	● 東	● 南東
	● 南	● 南西	● 西	● 北西
	● 北側 約8.1m	● 南側 約6.0m		● 位置指定
備考	● 公道	● 私道	● m 接面	
	● 角地	● 非角地	● 二方道路	● 三方道路
	● 融雪	● 除雪	● 駐車台数 2台可能	
備考	□4月下旬リフォーム完了予定			
	□4月下旬以降引渡し			
	□仲介手数料別途			



[本社] 新潟県柏崎市大字土合628番地1
TEL.0257-24-0034 FAX.0257-32-3222
新潟県知事免許(8)第3199号
新潟県宅地建物取引業協会会員

フリーダイヤル ☎
[本店]0120-973-386
[長岡店]0120-973-524
[上越店]0120-973-658

担当
鬼原

取引形態
● 専任

報酬額	
物件の価格が200万円以下の場合	価格×5%×1.1
〃200万円超400万円以下の場合	(価格×4%+2万円)×1.1
物件の価格が400万円超の場合	(価格×3%+6万円)×1.1

2020年3月24日作成