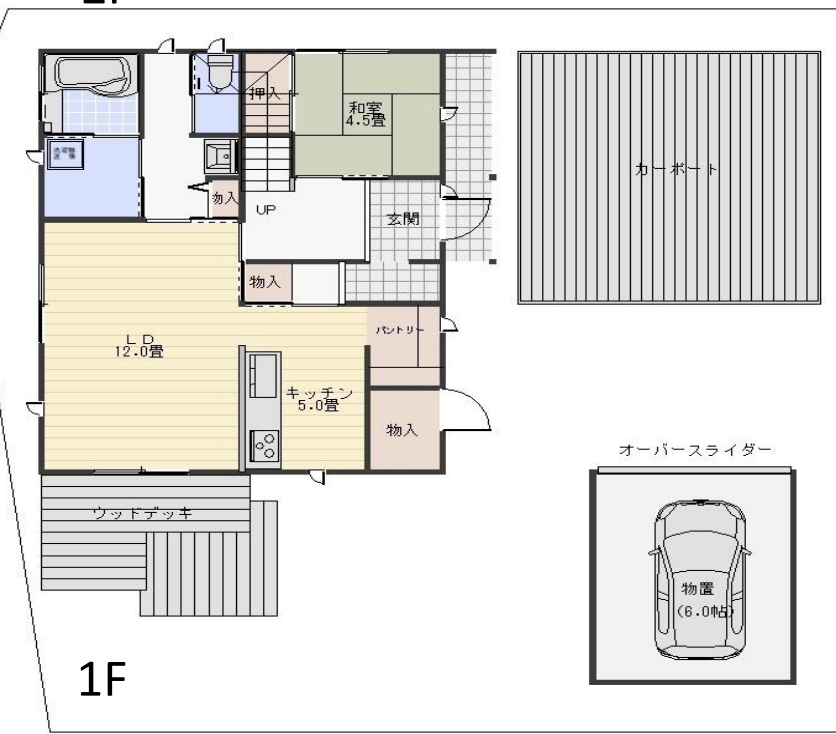


米山台3丁目 5LDK カーポート・物置付

- ◆平成23年築
- ◆剣野小学校徒歩9分
- ◆カーポート、ウッドデッキ
- ◆物置(土間コンクリート)
- ◆オール電化
- ◆長期優良住宅
- ◆高気密高断熱仕様
- ◆平坦角地



※図面と現況が異なる場合は、現況を優先いたします

物件種目	売住宅			
	● 売家	店舗	その他	
価格	1,850万円			
間取	5LDK		1階	和室4.5帖+LDK17帖
			2階	洋室8帖+洋室6帖+洋室6帖+洋室4.5帖+サンルーム
所在地	柏崎市米山台三丁目字二俣2001番31 (住居表示: 柏崎市米山台3丁目17-19)			
交通	【交通】 JR信越本線 柏崎駅2100m徒歩約27分			
	米山台福祉センター前バス停210m徒歩約3分			
土地	【教育】 剣野小学校700m徒歩約9分/第三中学校1000m徒歩約13分			
	● 公簿	246.16㎡ (74.46坪)	私道負担	● 有
建物	構造	木造合金メッキ鋼板ぶき2階建		
	築年月日	平成23年9月1日新築		
	面積	延べ	132.48㎡(40.07坪)	
土地権利	● 実測	66.24㎡ (20.03坪)	2階	66.24㎡ (20.03坪)
	物置	19.87㎡ 平成24年1月10日新築		
都市計画	所有権	地目	宅地	
建ぺい率	非線引き区域	用途地域	第一種低層住居	
法令上の制限	60%(角地緩和)	容積率	100%	
現況	法22条指定区域	地勢	平坦	
設備	● 空家	引渡	即日可	
	● 電気	● 上水	● 浄化槽	● 下水
道路状況	● 側溝	○ 都G	● LPG	● 車庫
	● 冷房	● 暖房	● 給湯	
	● 北	● 北東	● 東	● 南東
	● 南	● 南西	● 西	● 北西
備考	北側幅員 約6m			
	西側幅員 約6m			
備考	● 公道		● 私道	
	北に 約15.2m接面		西に 約12.4m接面	
備考	● 角地		● 非角地	
	融雪		● 除雪	
備考	● 二方道路		● 三方道路	
	● 駐車台数 4台可能			
備考	□現況有姿での売買となります。			
	□仲介手数料別途			



[本社] 新潟県柏崎市大字土合628番地1
 TEL.0257-24-0034 FAX.0257-32-3222
 新潟県知事免許(8)第3199号
 新潟県宅地建物取引業協会会員

フリーダイヤル ☎
 [本店]0120-973-386
 [長岡店]0120-973-524
 [上越店]0120-973-658

担当
真島

取引形態
● 売主
● 代理
● 専任
● 一般

報酬額	
物件の価格が200万円以下の場合	価格×5%×消費税
〃 200万円超400万円以下の場合	(価格×4%+2万円)×消費税
物件の価格が400万円超の場合	(価格×3%+6万円)×消費税

2020年5月9日作成