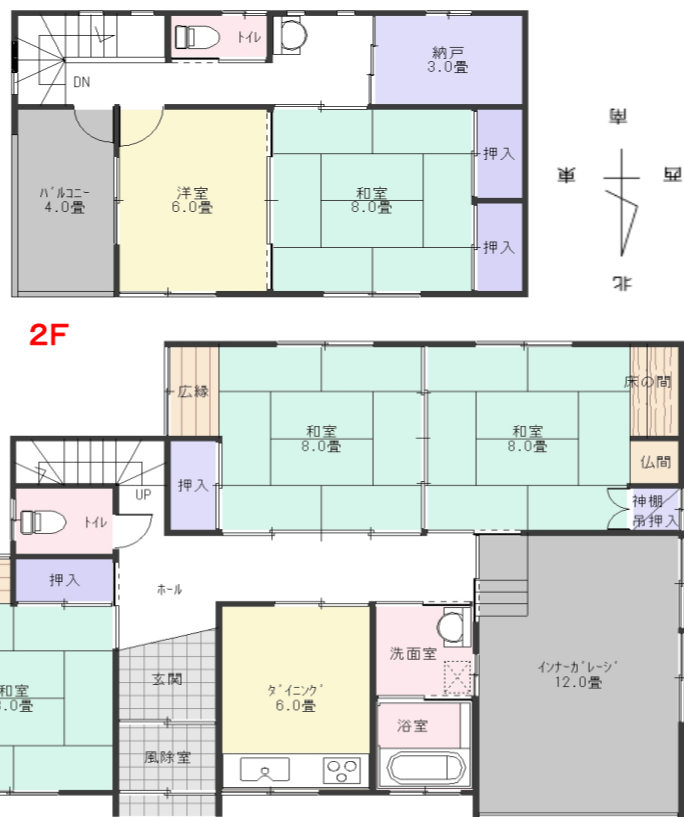


柏崎市桜木町*5DK インナーガレージ

■柏崎小学校/第一中学校区 ■スーパーまで徒歩約10分



物件種目	売住宅			
	● 売家	● 店舗	● 其他	
価格	1,200万円			
間取	5DK	1階	和8+和8+和8+DK6+インナーガレージ	
		2階	和8+洋6+納戸3	
所在地	柏崎市桜木町字砂浜 1255番地185 (住居表示:柏崎市桜木町2番6号)			
交通	【交通】JR信越本線 東柏崎駅1100m 徒歩約14分			
	柏崎温泉バス停100m 徒歩約2分			
土地	【教育】柏崎小学校1300m徒歩約17分/第一中学校960m徒歩約12分			
	● 公簿	163.63㎡	私道負担	● 有
建物	実測	(49.50坪)	● 無	
	構造	木造瓦葺2階建 平成13年11月16日新築		
面積	延べ	150.25㎡ (45.45坪)		
	1階	107.19㎡ (32.42坪)	2階	43.06㎡ (13.02坪)
土地権利	所有権		地目	宅地
都市計画	非線引き区域		用途地域	第一種住居
建ぺい率	60%(角地緩和70%)		容積率	200%
法令上の制限	準防火地域		地勢	平坦
現況	空家		引渡	相談
設備	●	●	●	●
	●	●	●	●
道路状況	●	●	●	●
	●	●	●	●
備考	□現況有姿での売買となります。			
	□仲介手数料別途			



[本社]新潟県柏崎市大字土合628番地1
 TEL.0257-24-0034 FAX.0257-32-3222
 新潟県知事免許(8)第3199号
 新潟県宅地建物取引業協会会員
 ホームページアドレス <http://www.homex.co.jp>

フリーダイヤル☎
 [本店]0120-973-386
 [長岡店]0120-973-524
 [上越店]0120-973-658

担当
野澤

取引形態
 ● 売主
 ● 代理
 ● 専任
 ● 一般

報酬額	
物件の価格が200万円以下の場合	価格×5%×1.1
200万円超400万円以下の場合	(価格×4%+2万円)×1.1
物件の価格が400万円超の場合	(価格×3%+6万円)×1.1

2020年2月18日作成