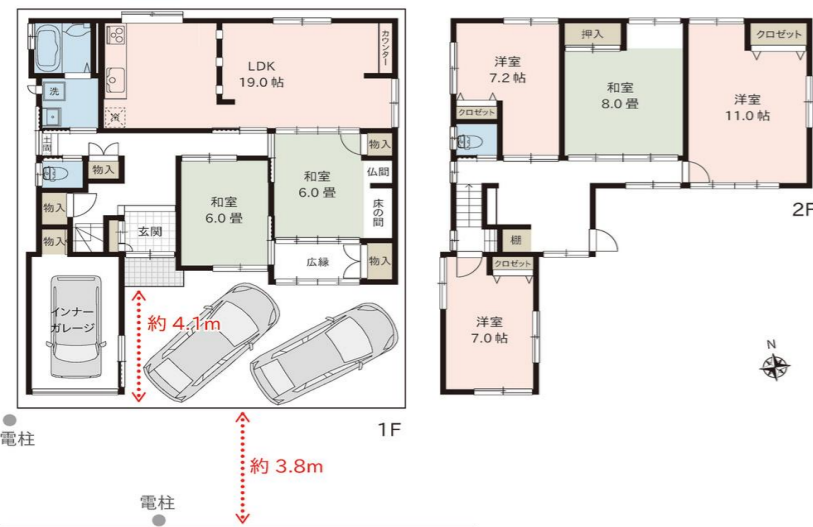




柏崎市穂波町 6LDK

令和2年1月リフォーム済
枇杷島小学校・鏡が沖中学校区



※図面と現況が異なる場合は、現況を優先いたします。

- 令和2年1月完了
- 主なリフォーム内容**
- 水まわり機器全て新品
 - 給湯器新品
 - フロア一部張替・一部増張(一部CF)
 - 建具一部新品
 - 外壁・内部塗装
 - シロアリ防蟻工事(5年保証)
 - クロス貼替
 - 畳表替
 - 照明器具一部新品
 - 駐車場整備・整地
 - モニターホン新品
 - ハウスクリーニング
- 給排水管は既存です。●防蟻工事の保証期間は工事完了日より5年間です。

物件種目	売住宅			
	● 売家	店舗	その他	
価格	1,498万円			
間取	6LDK	1階	LDK19帖・和室6畳・和室6畳	
		2階	洋室7帖・洋室7.2帖・洋室11帖・和室8畳	
所在地	柏崎市穂波町字香ヶ田1783番7 他1筆 (住居表示:柏崎市穂波町10番16号)			
交通	【交通】JR信越本線 柏崎駅 約800m徒歩10分			
	越後交通 穂波町中央バス停約240m徒歩3分			
土地	【教育】枇杷島小学校550m/鏡が沖中学校650m			
	● 公簿	164.84㎡ (49.86坪)	私道負担	● 有
建物	構造	木造かわら・ステンレスぶき2階建		
	面積	延べ	142.30㎡(43.04坪)	
		1階	98.23㎡ (29.71坪)	2階
土地権利	所有権	地目	宅地	
都市計画	非線引き区域	用途地域	第1種中高層住居専用地域	
建ぺい率	60%	容積率	160%	
法令上の制限		地勢	平坦	
現況	空家	引渡	即時	
設備	● 電気	● 上水	● 浄化槽	● 下水
	● 側溝	● 都G	● LPG	● 車庫
道路状況	北	北東	東	南東
	南	南西	西	北西
	● 公道	● 私道	に m 接面	
角地	● 角地	● 非角地	二方道路	三方道路
備考	□令和年1月リフォーム済			
	□仲介手数料別途			
	□南側道路は4.0mで許可を受けている為、増改築等の際には指定幅員に復元する必要があります。			
登録年月日	令和2年2月4日	新築年月日	S61.7.25新築	
会員番号		物件登録番号	ホームックス	



[本社]新潟県柏崎市大字土合628番地1
TEL.0257-24-0034 FAX.0257-32-3222
新潟県知事免許(8)第3199号
新潟県宅地建物取引業協会会員

フリーダイヤル☎
[本店]0120-973-386
[長岡店]0120-973-524
[上越店]0120-973-658

担当
鬼原

取引形態
● 売主
● 代理
● 専任
● 一般

報酬額	
物件の価格が200万円以下の場合	価格×5%×1.08
〃200万円超400万円以下の場合	(価格×4%+2万円)×1.08
物件の価格が400万円超の場合	(価格×3%+6万円)×1.08