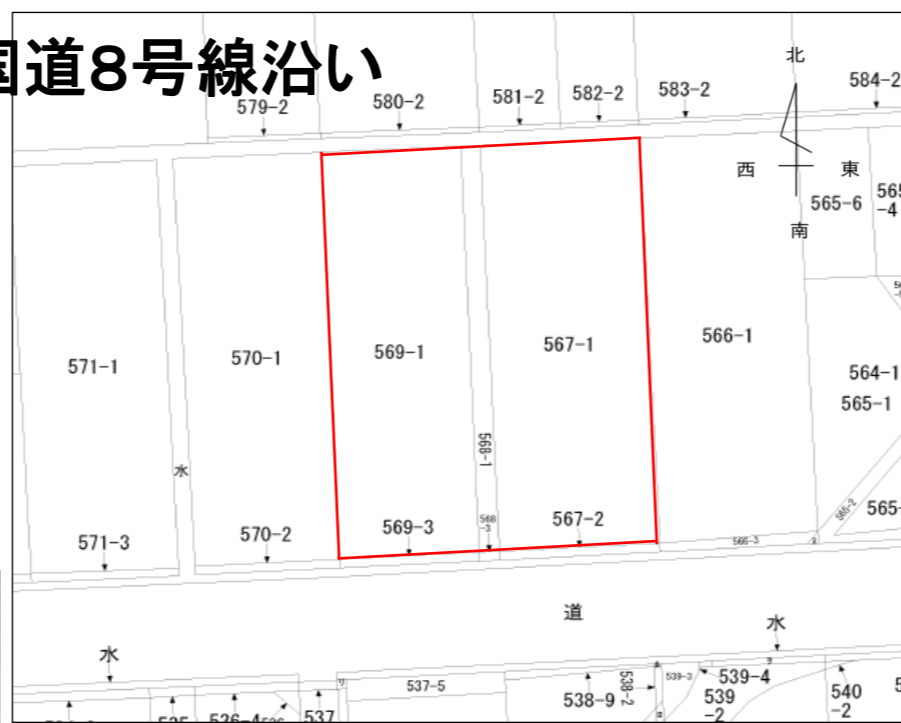


# ◆柏崎市曾地◆ 607坪の貸土地



## ■国道8号線沿い



※図面と現況が異なる場合は、現況を優先いたします



物件種目		貸土地			
最適用途	住宅用地	●	店舗用地	●	
	工業用地	●	その他	●	
土地面積	公簿	2007m <sup>2</sup>	私道負担	有	
	実測	(607.11坪)		無	
賃料	<b>150,000円/月(坪510円/月)</b>				
物件所在地	柏崎市大字曾地字六十划567番1 他2筆				
交通	【交通】 JR越後線 荒浜駅3.2km				
	曾地新田バス停150m 徒歩2分				
【教育】					
土地権利	所有権		地目	田	
都市計画	都市計画区域外		用途地域	無指定	
建ぺい率	—		容積率	—	
法令上の制限	—		地勢	平坦	
現況	空地		引渡	相談	
設備	●	電気	●	側溝	
		上水		都G	
		浄化槽		LPG	
		下水		車庫	
				冷房	
				暖房	
				給湯	
道路状況			●	幅員 12m	
	北	北東	東	南東	南
	●				●
	公道	私道	に	37m	位置指定
※国道8号線					
	角地	●	非角地	二方道路	三方道路
	融雪	●	除雪	駐車台数	台可能
備考	<input type="checkbox"/> 仲介手数料別途 <input type="checkbox"/> ガス・水道なし				
	<input type="checkbox"/> 賃貸借諸条件については別途協議させていただきます。				

卓越した家づくり  
  
**HOMEX**  
 株式会社 ホームックス

[本社] 新潟県柏崎市大字土合628番地1  
 TEL.0257-24-0034 FAX.0257-32-3222  
 新潟県知事免許(8)第3199号  
 新潟県宅地建物取引業協会会員

フリーダイヤル☎  
 [本店]0120-973-386  
 [長岡店]0120-973-524  
 [上越店]0120-973-658

担当  
**駒野**

取引形態  
 ● 売主  
 ● 代理  
 ● 専任  
 ● 一般

報酬額	
物件の価格が200万円以下の場合	価格×5%×消費税
〃 200万円超400万円以下の場合	(価格×4%+2万円)×消費税
物件の価格が400万円超の場合	(価格×3%+6万円)×消費税

2020年2月10日作成