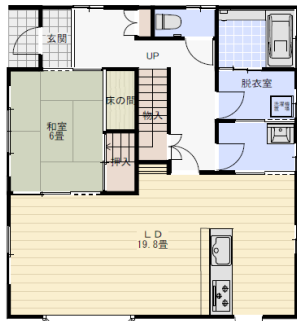


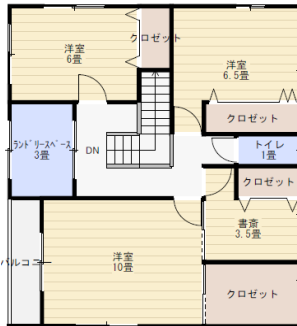
下荒浜 4LDK+書斎+物干
平成18年新築
オール電化+床暖房+カーポート



*駐車スペース/4台分あり
*コンビニまで 徒歩約6分



1F



2F

※図面と現況が異なる場合は、現況を優先いたします



物件種目	売住宅			
	● 売家	● 店舗	● その他	
価格	1600万円			
間取	4LDK+S 予約 (LD19.6帖+和室6帖+洋室6.5帖+洋室10帖+書斎3.5帖+物干)			
所在地	上越市大字下荒浜宇大谷内横田102番11 (住居表示:上越市下荒浜102番地11)			
交通	【交通】JR信越本線 黒井駅1800m 徒歩約22分 八千浦中学校前 バス停350m 徒歩約4分			
	【教育】八千浦小学校 550m / 八千浦中学校 300m			
土地	● 公簿	260.30/㎡ (78.74坪)	● 私道負担	● 有
	● 実測		● 無	
建物	構造	木造ステンレス銅板ぶき2階建 平成18年2月2日新築		
	面積	延べ	143.74㎡(43.48坪)	
		1階	72.70/㎡ (21.99坪)	2階
			71.04/㎡ (21.48坪)	
土地権利	所有権		地目	宅地
都市計画	市街化区域		用途地域	第一種住居地域
建ぺい率	70%		容積率	200%
法令上の制限	—		地勢	平坦
現況	居住中		引渡	相談
設備	● 電気	● 上水	● 浄化槽	● 下水
	● 側溝	● 都G	● LPG	● 車庫
道路状況	● 北	● 北西	● 東	● 南東
	● 南	● 南西	● 西	● 北西
	に 約16.5m 接面			● 北西側 幅員約8.8m
	に 約12.7m 接面			● 東側 幅員約7.1m
角地	● 角地	● 非角地	● 二方道路	● 三方道路
備考	◆仲介手数料別途。			
	◆現況有姿での売買となります。			
	◆未登記カーポート物置も含まれます。			
登録年月日	令和2年2月20日作成		支部登録番号	
会員番号			物件登録番号	ホームメックス



[本社]新潟県柏崎市大字土合628番地1
TEL.0257-24-0034 FAX.0257-32-3222
新潟県知事免許(8)第3199号
新潟県宅地建物取引業協会会員

フリーダイヤル☎
[本店]0120-973-386
[長岡店]0120-973-524
[上越店]0120-973-658

担当	真島
----	----

取引形態	● 売主 ● 代理 ● 専任 ● 一般
------	------------------------------

報酬額	
物件の価格が200万円以下の場合	価格×5%×1.1
〃 200万円超400万円以下の場合	(価格×4%+2万円)×1.1
物件の価格が400万円超の場合	(価格×3%+6万円)×1.1