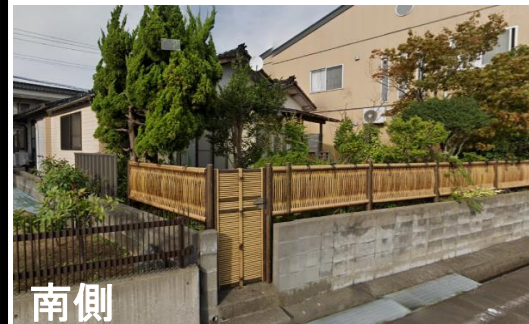
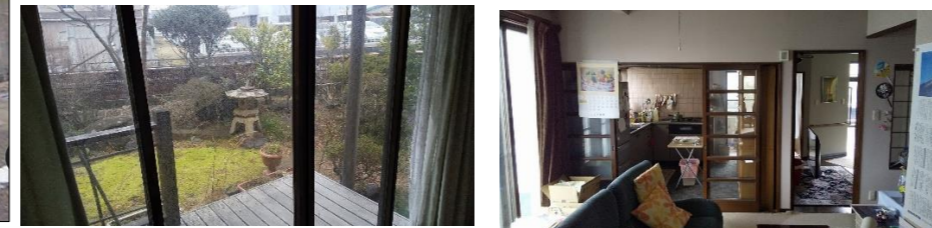




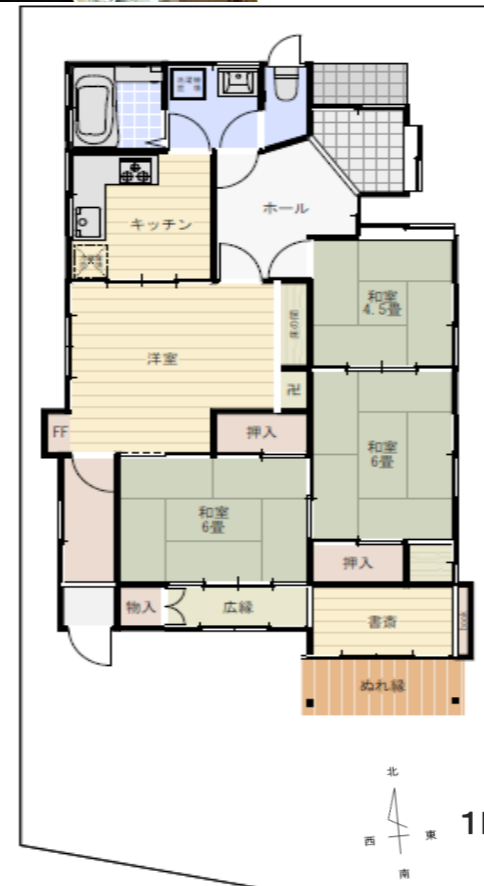
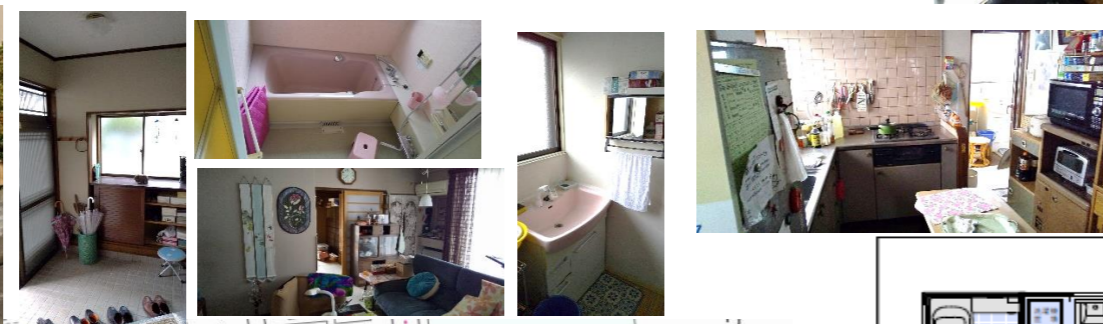
北側

小中学校まで1Km圏内
幸町 平屋建 3LDK+書斎

- スーパーウオロクまで 徒歩約4分
- セブンイレブンまで 徒歩約3分
- 柏崎駅まで 徒歩約8分



南側



※図面と現況が異なる場合は、現況を優先いたします。

物件種目	売住宅			
	● 売家		店舗	その他
価格	800万円			
間取	3LDK+S	1階	LD9+K4.5+和室6+和室6+和室4.5+書斎	
所在地	柏崎市幸町字地蔵の湯882番2 (住居表示:柏崎市幸町5番7号)			
交通	【交通】穂波町バス停 徒歩約3分			
	【教育】枇杷島小学校...約650m / 鏡が沖中学校...約900m			
土地	● 公簿	199.20㎡	私道負担	有
	実測	(60.25坪)		● 無
建物	構造	木造瓦セメント瓦葺平家建 昭和43年10月10日新築		
	面積	延べ	56.68㎡(17.14坪)	
		1階	56.68㎡(17.14坪)	※登記簿上
土地権利	所有権		地目	宅地
都市計画	非線引き区域		用途地域	第一種住居
建ぺい率	60%		容積率	200%
法令上の制限	建築基準法第22条規制 景観法		地勢	平坦
現況	空家		引渡	相談
設備	●	●	●	●
	電気	上水	浄化槽	下水
道路状況	●	●	●	●
	北	北東	東	南東
角地	●	●	●	●
	角地	非角地	●	二方道路
備考	◇接面道路は除雪道です。 駐車場 なし			
	◇現況有姿販売とします。(家具家財は売主負担で処分します)			
登録年月日	2020年2月22日作成		支部登録番号	



本社/新潟県柏崎市大字土合628-1 本店 0120-973-386
 TEL(0257)24-0034 長岡店 0120-973-524
 FAX(0257)32-3222 上越店 0120-973-658

担当
真島

取引形態
● 売主
● 代理
● 専任
● 一般

報酬額	
物件の価格が200万円以下の場合	価格×5%×1.1
〃200万円超400万円以下の場合	(価格×4%+2万円)×1.1
物件の価格が400万円超の場合	(価格×3%+6万円)×1.1