

**リフォーム中**  
令和元年11月リフォーム工事完了予定

# 柏崎市半田二丁目 5LDK

駐車3台可

半田小学校／鏡が沖中学校区

対面キッチン、20帖のLDK

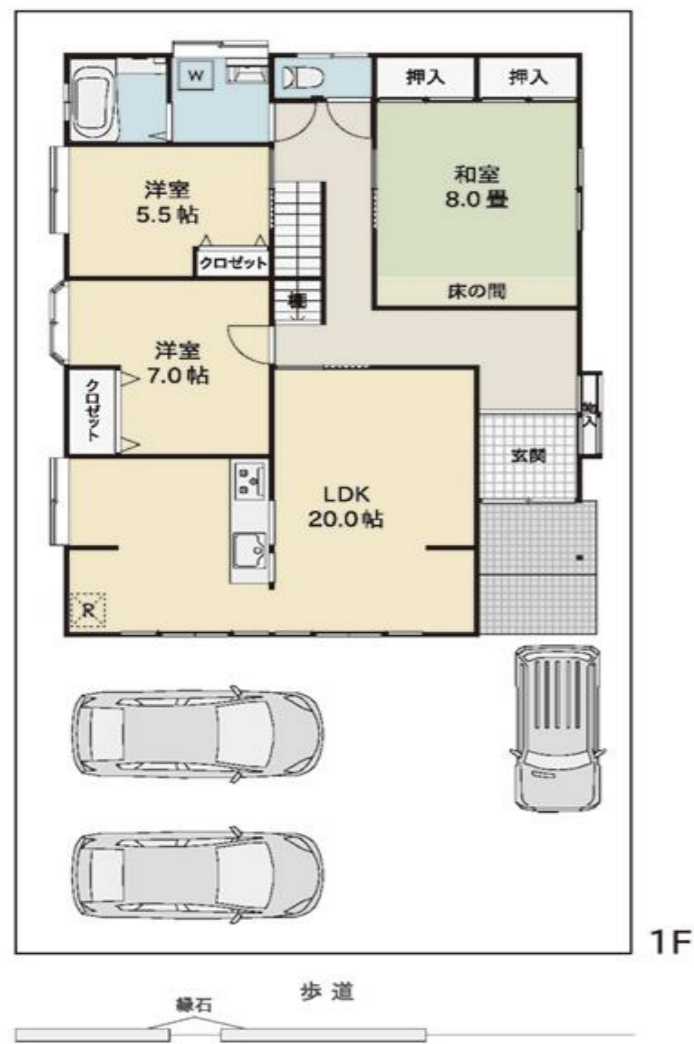
大家族でも対応可能 5LDK、駐車3台可

スーパーやコンビニ近く、買い物に便利！

主なリフォーム内容 (令和元年11月完了予定)

- ◆水まわり機器全て新品
- ◆クロス貼替・畳新品
- ◆フロア増張(一部CF)
- ◆建具新品(一部既存)
- ◆給湯器新品(エコジョーズ)
- ◆照明器具新品
- ◆外壁・屋内塗装、駐車場増設
- ◆ハウスクリーニング
- ◆白アリ防蟻工事(5年保証)
- ◆TVモニターホン新品

※給排水管は既存です。※防蟻工事の保証期間は工事完了日より5年間です。



※図面と現況が異なる場合は、現況を優先いたします。

| 物件種目   | <b>売住宅</b>                                       |                      |                         |                |      |        |      |     |
|--------|--|----------------------|-------------------------|----------------|------|--------|------|-----|
|        | ● 売家   | 店舗                   | その他                     |                |      |        |      |     |
| 価格     | <b>1,598万円</b>                                   |                      |                         |                |      |        |      |     |
| 間取     | 5LDK   | 1階                   | LDK20帖+和室8帖+洋室7帖+洋室5.5帖 |                |      |        |      |     |
|        |  | 2階                   | 洋室7.5帖+洋室6.5帖           |                |      |        |      |     |
| 所在地    | <b>柏崎市半田二丁目1518番43号</b><br>(住居表示:柏崎市半田二丁目12番30号) |                      |                         |                |      |        |      |     |
| 交通     | 【交通】JR越後線 茨目駅 約800m徒歩10分                         |                      |                         |                |      |        |      |     |
|        | 半田小学校入口バス停 約280m徒歩4分                             |                      |                         |                |      |        |      |     |
| 土地     | 【教育】半田小学校630m／鏡が沖中学校1700m                        |                      |                         |                |      |        |      |     |
|        | ● 公簿   | 218.27㎡              | 私道負担                    | 有              |      |        |      |     |
|        | 実測   | (66.02坪)             | ●                       | 無              |      |        |      |     |
| 建物     | 構造   | 木造瓦葺2階建 昭和60年6月12日新築 |                         |                |      |        |      |     |
|        | 面積   | 132.25㎡(40.00坪)      |                         |                |      |        |      |     |
|        | 延べ   |                      |                         |                |      |        |      |     |
|        | 1階   | 103.27㎡ (31.23坪)     | 2階                      | 28.98㎡ (8.76坪) |      |        |      |     |
|        |  |                      | 3階                      |                |      |        |      |     |
| 土地権利   | 所有権  |                      | 地目                      | 宅地             |      |        |      |     |
| 都市計画   | 非線引き区域   |                      | 用途地域                    | 指定なし           |      |        |      |     |
| 建ぺい率   | 70%  |                      | 容積率                     | 200%           |      |        |      |     |
| 法令上の制限 |  |                      | 地勢                      | 平坦             |      |        |      |     |
| 現況     | リフォーム中   |                      | 引渡                      | 令和元年11月以降      |      |        |      |     |
| 設備     | ●  | ●                    | ●                       | ●              |      |        |      |     |
|        | 電気   | 上水                   | 浄化槽                     | 下水             |      |        |      |     |
|        |  |                      | 側溝                      | 都G             |      |        |      |     |
|        |  |                      | LPG                     | 車庫             |      |        |      |     |
|        |  |                      | 冷房                      | 暖房             |      |        |      |     |
|        |  |                      | 給湯                      |                |      |        |      |     |
| 道路状況   | 幅員 約9.1m (歩道含む)                                  |                      |                         |                |      |        |      |     |
|        | 北  | 北東                   | 東                       | 南東             | 南    | 南西     | 西    | 北西  |
|        | ●  |                      |                         |                |      |        |      |     |
|        | 公道   | 私道                   | に m 接面                  |                |      |        | 位置指定 | 有 無 |
| 角地     |  | 角地                   | ●                       | 非角地            | 二方道路 |        | 三方道路 |     |
| 備考     | □令和元年11月リフォーム工事完了後のお引き渡し                         |                      |                         |                |      |        |      |     |
|        | □仲介手数料別途   |                      |                         |                |      |        |      |     |
| 登録年月日  | 2019年9月6日作成                                      |                      |                         | 支部登録番号         |      |        |      |     |
| 会員番号   |  |                      |                         | 物件登録番号         |      | ホームックス |      |     |



[本社]新潟県柏崎市大字土合628番地1  
TEL.0257-24-0034 FAX.0257-32-3222  
新潟県知事免許(8)第3199号  
新潟県宅地建物取引業協会会員

フリーダイヤル☎  
[本店]0120-973-386  
[長岡店]0120-973-524  
[上越店]0120-973-658

担当  
**鬼原**

取引形態  
● 売主  
● 代理  
● 専任  
● 一般

| 報酬額                |                  |
|--------------------|------------------|
| 物件の価格が200万円以下の場合   | 価格×5%×1.08       |
| 〃 200万円超400万円以下の場合 | (価格×4%+2万円)×1.08 |
| 物件の価格が400万円超の場合    | (価格×3%+6万円)×1.08 |