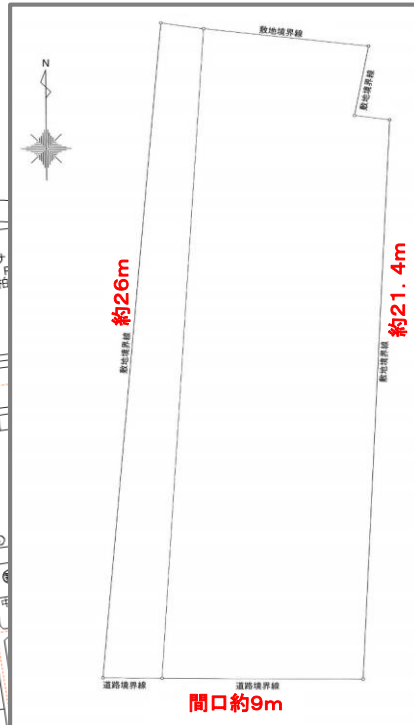
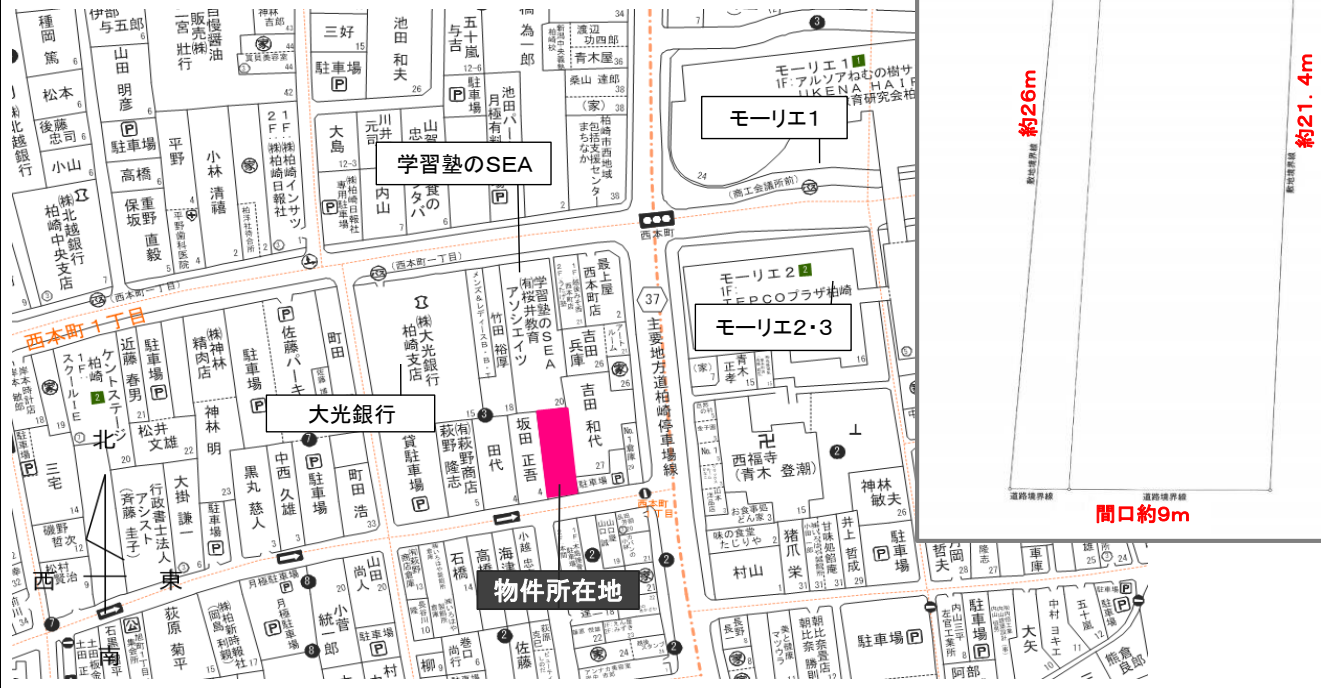




西本町一丁目 柏崎小学校／第一中学校区

- 市街地中心部
- みなとまち海浜公園まで徒歩10分
- 柏崎小学校まで徒歩4分
- 徒歩圏内に生活利便施設多数

→建物は売主が取壊し後、更地で引渡します



物件種目	売土地			
最適用途	● 住宅用地			店舗用地
				その他
土地面積	● 公簿 実測	212.86㎡ (64.39坪)	私道負担	有 ● 無
価格	888万円			坪単価 137,909円
物件所在地	柏崎市西本町一丁目520番10、526番5 (住居表示: 柏崎市西本町一丁目3番3号)			
交通	【交通】 JR信越本線 柏崎駅1300m徒歩17分			
	【教育】 柏崎小学校1000m／第一中学校1500m			
土地権利	所有権	地目	宅地	
都市計画	非線引き区域	用途地域	商業地域	
建ぺい率	80%	容積率	400%	
現況	空家	地勢	平坦	
法令上の制限	準防火地域		引渡	即時
設備	● 電気	● 上水	● 下水	● 浄化
	● 側溝	● 都G	● LPG	● その他
道路状況	北	北東	東	南東
	南	南西	西	北西
角地	● 角地		● 非角地	● 三方道路
	● 角地		● 非角地	● 三方道路
備考	□売主につき仲介手数料は不要です。			
	□本件建物は売主が取壊し致します。			
	□既存AS舗装は買主様がそのままご利用いただける様に残します。			
	□本件の公共下水桝は北側隣接者と共同利用となっております。			



〔本社〕新潟県柏崎市大字土合628番地1
TEL.0257-24-0034 FAX.0257-32-3222
新潟県知事免許(8)第3199号
新潟県宅地建物取引業協会会員

フリーダイヤル☎
〔本店〕0120-973-386
〔長岡店〕0120-973-524
〔上越店〕0120-973-658

担当
野澤

取引形態
● 売主
● 代理
● 専任
● 一般

報酬額	
物件の価格が200万円以下の場合	価格 × 5% × 1.08
〃 200万円超400万円以下の場合	(価格 × 4% + 2万円) × 1.08
物件の価格が400万円超の場合	(価格 × 3% + 6万円) × 1.08

2019年8月7日作成