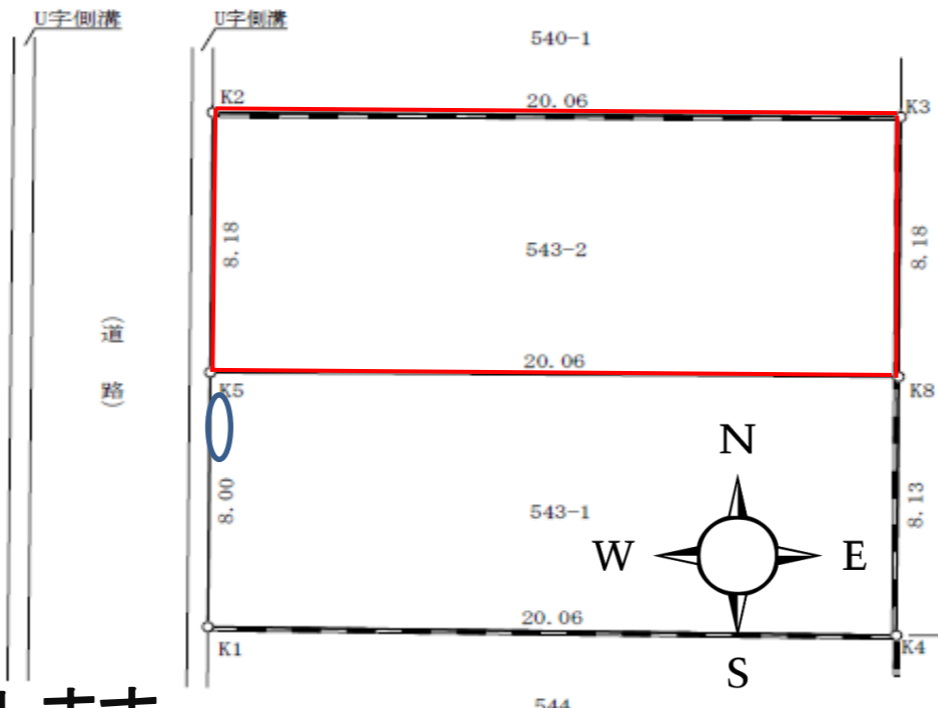


松美1丁目 49.64坪 * 建築条件付

* 比角小学校 / 第二中学校区



建物取壊し後(売主負担)更地で引渡します



※図面と現況が異なる場合は、現況を優先いたします

物件種目	売土地									
最適用途	●	住宅用地		店舗用地						
		工業用地		その他						
土地面積	●	公簿	161.98㎡(48.99坪)	私道負担		有				
		実測	(実測 49.64坪)			無				
価格	498万円				坪単価	101,653円				
物件所在地	柏崎市松美一丁目字松美543番2 (住居表示:松美一丁目7-21)									
交通	【交通】 JR信越本線 東柏崎駅1200m徒歩15分 新田畑バス停350m徒歩5分									
	【教育】 比角小学校1100m徒歩14分 / 第二中学校1000m徒歩13分									
土地権利	所有権			地目	宅地					
都市計画	非線引き区域			用途地域	第一種住居地域					
建ぺい率	60%			容積率	200%					
法令上の制限	法22条指定区域			地勢	平坦					
現況	更地			引渡	令和元年9月中旬以降					
設備	●	●	●	●	●	●	●	●	●	●
	電気	上水	浄化槽	下水	側溝	都G	LPG	車庫	冷房	暖房
道路状況	北	北東	東	南東	南	南西	西	北西	幅員 5.8m	
	●	●	●	●	●	●	●	●	●	●
	公道	私道	に 約8.1m 路面		位置指定	有		無		
	角地	●	非角地	●	二方道路	三方道路	駐車台数		並列3台可能	
備考	□既存建物取壊し後(売主負担)の引渡しになります。									
	□売主につき仲介手数料は不要です。									



〔本社〕新潟県柏崎市大字土合628番地1
TEL.0257-24-0034 FAX.0257-32-3222
新潟県知事免許(8)第3199号
新潟県宅地建物取引業協会会員

フリーダイヤル ☎
〔本店〕0120-973-386
〔長岡店〕0120-973-524
〔上越店〕0120-973-658

担当
真島

取引形態
● 売主
代理
専任
一般

報酬額	
物件の価格が200万円以下の場合	価格×5%×1.08
〃 200万円超400万円以下の場合	(価格×4%+2万円)×1.08
物件の価格が400万円超の場合	(価格×3%+6万円)×1.08

2019年8月23日作成