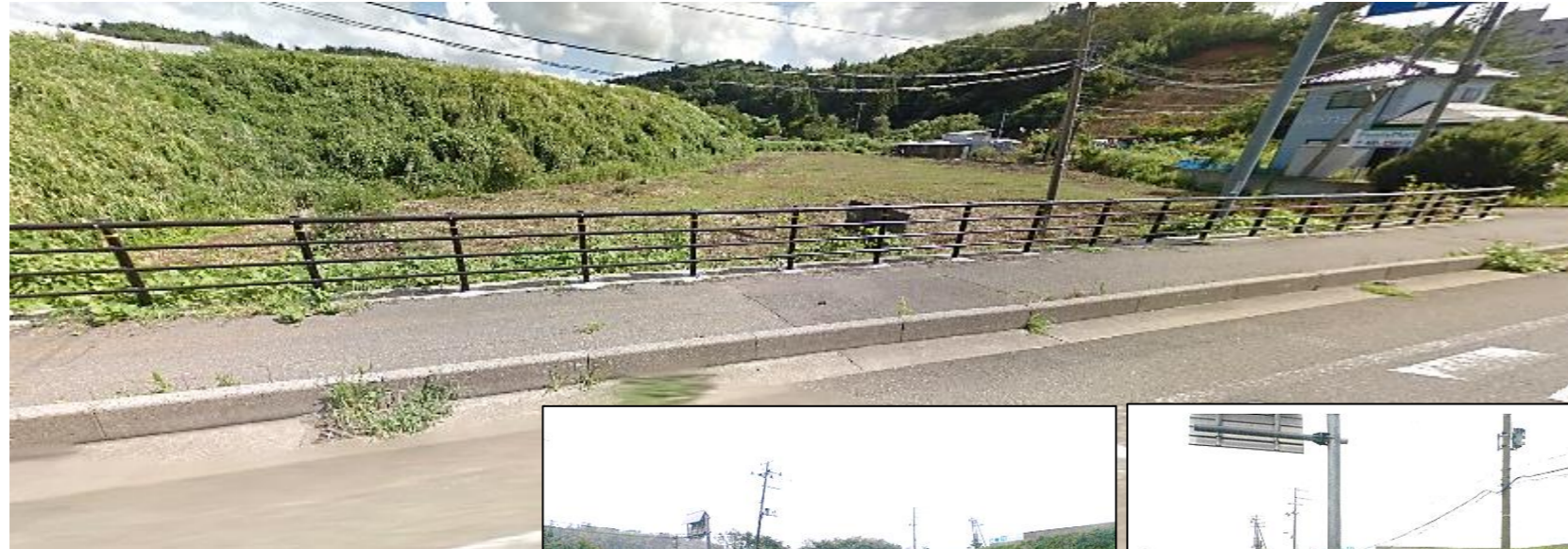
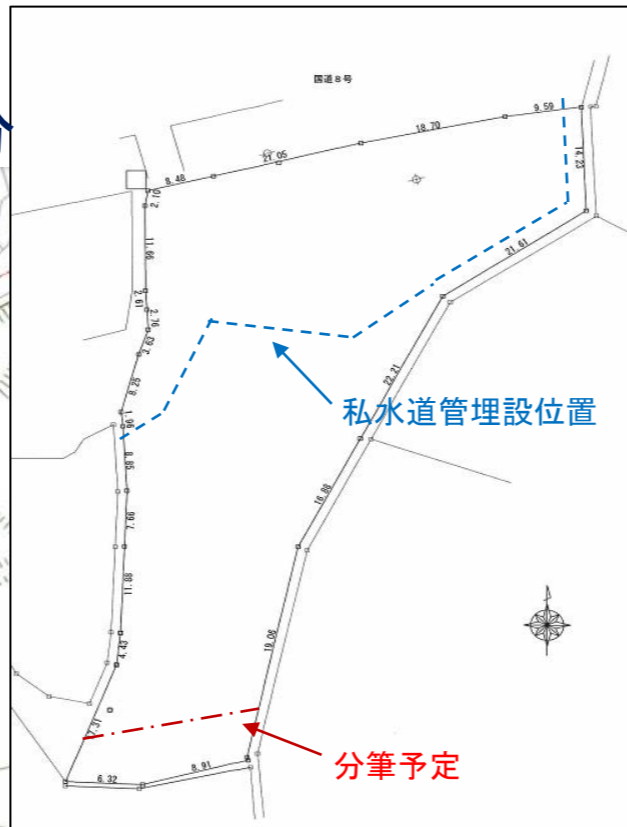


# 事業用/投資用◆柏崎市鯨波◆626坪売土地



- 国道8号線沿い
- 鯨波駅まで徒歩約3分



物件種目	<b>売物件</b>									
	工場		事務所		店舗	●	●	●	●	その他
価格	<b>1,900万円</b> (坪単価30,322円)									
間取	1階									
	2階									
所在地	<b>柏崎市大字鯨波字蛇島1888番1 他12筆</b>									
交通	【交通】JR信越本線 鯨波駅240m徒歩3分									
	鯨波駅前バス停230m徒歩3分									
土地	【教育】鯨波小学校1000m/第三中学校1700m									
	●	公簿	2071.5㎡(626.6坪)		私道負担		有			
	●	実測	2697.6㎡(816.0坪)				無			
建物	構造									
	面積	延べ								
1階		(	㎡	坪)	2階	(	㎡	坪)	3階	
土地権利	所有権			地目			宅地			
都市計画	非線引き区域			用途地域			指定無し			
建ぺい率	70%			容積率			200%			
法令上の制限	—			地勢			平坦			
現況	更地			引渡			相談			
設備	●	電気	上水	浄化槽	下水	側溝	都G	LPG	車庫	冷房
										暖房
道路状況		北	北東	東	南東	南	南西	西	北西	幅員 12m以上
	●	公道		私道		に 57m接面		位置指定		● 有 無
角地		角地	●	非角地	二方道路		三方道路			
備考	□現況融資売買 □宅内に隣地使用の私水道管が入っています。(使用用途によって相談必要)									
	□地下井戸吸水口5本あり(分析表有り)					□仲介手数料別途				
登録年月日	2019年8月19日作成					支部登録番号				
会員番号						物件登録番号				



[本社] 新潟県柏崎市大字土合628番地1  
 TEL.0257-24-0034 FAX.0257-32-3222  
 新潟県知事免許(8)第3199号  
 新潟県宅地建物取引業協会会員

フリーダイヤル☎  
 [本店]0120-973-386  
 [長岡店]0120-973-524  
 [上越店]0120-973-658

担当  
**駒野**

取引形態  
 ● 売主  
 ● 代理  
 ● 専任  
 ● 一般

報酬額	
物件の価格が200万円以下の場合	価格×5%×1.08
〃 200万円超400万円以下の場合	(価格×4%+2万円)×1.08
物件の価格が400万円超の場合	(価格×3%+6万円)×1.08