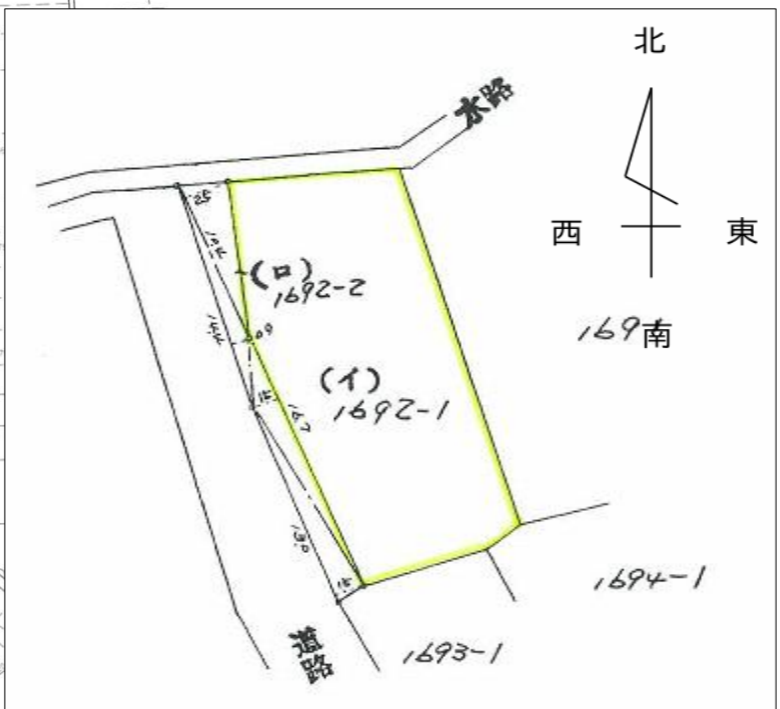




中田55.05坪 北鯖石小学校 東中学校区

■北鯖石小学校まで徒歩約4分
■北鯖石保育園まで徒歩約4分

建築条件付き



売土地

物件種目	● 住宅用地										● 店舗用地												
最適用途	● 工業用地										● その他												
土地面積	公簿	182㎡				私道負担	有																
	実測	(55.05坪)					●	無															
価格	250万円										坪単価	45,413円											
物件所在地	柏崎市大字中田字原川原1692番1																						
交通	【交通】JR信越本線 茨目駅3000m徒歩約38分																						
	北鯖石小学校前バス停240m徒歩約3分																						
【教育】北鯖石小学校250m／東中学校1800m																							
土地権利	所有権										地目	田／現況宅地											
都市計画	非線引き区域										用途地域	無指定											
建ぺい率	70%										容積率	200%											
法令上の制限	法第22条指定区域										地勢	平坦											
現況	更地										引渡	相談											
設備	●	●	●		●		●				電気	上水	浄化槽	下水	側溝	都G	LPG	車庫	冷房	暖房	給湯		
道路状況	北	北東	東	南東	南	南西	西	北西	幅員 約6.8m														
	●										公道	私道	に 約27m接面				位置指定		●				
											角地	●	非角地		二方道路		三方道路						
										融雪		除雪		駐車台数	2台可能								
備考	□現況有姿での売買となります。																						
	□農地法第5条許可申請が必要となります。																						
	□建築指定:株式会社ホームメックス																						
	□仲介手数料別途																						



〔本社〕新潟県柏崎市大字土合628番地1
TEL.0257-24-0034 FAX.0257-32-3222
新潟県知事免許(8)第3199号
新潟県宅地建物取引業協会会員

フリーダイヤル☎
〔本店〕0120-973-386
〔長岡店〕0120-973-524
〔上越店〕0120-973-658

担当
野澤

取引形態
● 売主
● 代理
● 専任
● 一般

報酬額	
物件の価格が200万円以下の場合	価格×5%×1.08
〃200万円超400万円以下の場合	(価格×4%+2万円)×1.08
物件の価格が400万円超の場合	(価格×3%+6万円)×1.08

平成31年3月12日作成