



# 東長浜売マンション 3LDK

## ウエルメイド柏崎

- 大型商業施設近く
- 平成18年新築 6階部分 三方角部屋
- 南東側・南西側 二面バルコニー
- リビング床暖房
- エントランスオートロック付き

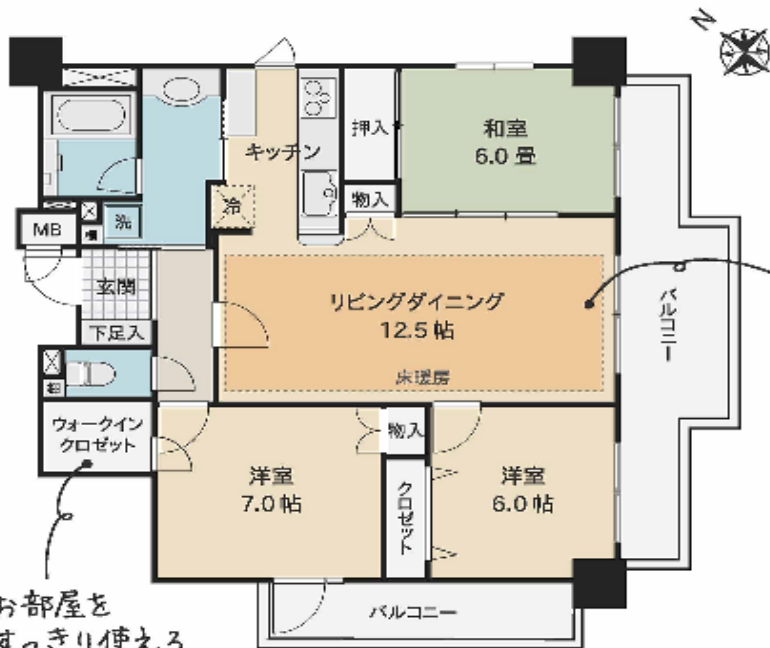
返済例 月々 **50,811** 円

自己資金 98 万円・(ボーナス払なし)  
○借入1,700万円○35年返済○金利1.35%(3年固定/平成30年8月現在)  
 ※総返済額(紹介)の場合※借入限度額:物件価格の100%・諸費用  
 ※要審査・要別途諸費用※金融機関によって金利・返済条件が異なります。



**\*主なリフォーム\*** 平成30年8月完了

- ・ガスコンロ新品・クロス張替・給湯器新品
- ・照明器具一部新品・トイレ便座新品・CF張替え
- ・畳表替・玄関ドア鍵交換・屋内塗装



リビングに床暖房あり!

周辺施設

- ザ・ダイソー……………約110m
- MEGAドン・キホーテ……………約120m
- クスリのアオキ(柏崎中央店)……………約490m
- コモタウン柏崎……………約1.8km
- 柏崎さくら保育園……………約900m
- 柏崎二葉幼稚園……………約1.2km

お部屋を  
すっきり使える  
ウォークインクローゼット

EV有、宅配ボックス有、バイク置場無、駐輪場有(原則1住戸2台・無償)、タイヤストッカー有(タイヤ4本分・無償)、楽器使用可(規約による制限有)、ペット不可

物件種目	<b>中古分譲マンション</b>		
タイプ	専有面積	分譲価格	管理費・修繕積立金(月額)
3LDK	76.31㎡ 23.08坪	<b>1,798万円</b>	管理費 修繕費 7,000円 + 8,000円 月額=15,000円
所在地	柏崎市東長浜町7番10-602号 ウエルメイド柏崎602号室		
交通	【交通】 ◆JR越後線 東柏崎駅1500m徒歩19分 ◆中央通長浜バス停130m徒歩2分 【教育】 ◆柏崎市立比角小学校720m/柏崎市立第二中学校1200m		
土地	敷地面積(公簿)		1565.39㎡(473.53坪)
	敷地権の目的である土地の表示		
	符号	所在及び地番	地目 地積(㎡) 権利
	1		
2			
3			
建物	構造・規模	鉄筋コンクリート造陸屋根9階建(6階部分)	
	築年月日	平成18年7月14日新築	
	専有床面積	76.31㎡(23.08坪)(バルコニー面積:16.01㎡)	
権利	土地	◆総専有面積に対する各戸専有面積の割合に基づく 所有権(敷地権)の共有	
	建物	◆専有部分=区分所有権	
	共有部分	◆区分所有者全員の住居専有面積割合による所有 権の共有	
引渡	即時	地目	宅地
都市計画	都市計画区域内	用途地域	工業地域
建ぺい率	60%	容積率	200%
前面道路	市道		
設備	上水道・公共下水・都市ガス・電気(東北電力)		
備考	◆駐車場別途 1F月額5,500円 2F月額4,000(原則1住戸1台有)		
	◆管理/日本ハウジング株式会社 ◆総戸数34戸		
	◆平成30年8月リフォーム済 ◆仲介手数料別途		
登録年月日	平成30年11月29日作成	支部登録番号	
会員番号		物件登録番号	ホームックス



本社/新潟県柏崎市大字土合628-1  
 TEL(0257)24-0034  
 FAX(0257)32-3222

本店 ☎ 0120-973-386  
 長岡店 ☎ 0120-973-524  
 上越店 ☎ 0120-973-658

担当  
**真島**

取引形態  
● 売主  
● 代理  
● 専任  
● 一般

報酬額  
分かれ  
3%+6万円  
消費税5%