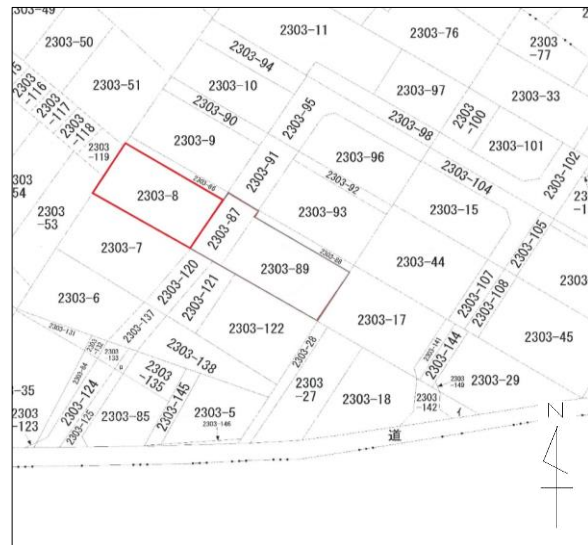


# ★松波3丁目 ② 69.27坪★



8区画の閑静な住宅地の団地  
 スーパーアトレ・クスリのアオキまで 徒歩約5分  
 海まで歩いて5分



物件種目	<b>売土地</b>								
最適用途	●	住宅用地				店舗用地			
		工業用地				その他			
土地面積	●	公簿	229㎡	私道負担		有			
		実測	(69.27坪)			●	無		
価格	<b>200万円</b>					坪単価	28,872円		
物件所在地	柏崎市松波3丁目字粉糖ママ2303番8								
交通	【交通】 JR越後線 西中通駅2600m徒歩33分								
	松波2丁目バス停350m徒歩約5分								
	【教育】 荒浜小学校1500m／松浜中学校850m								
土地権利	所有権		地目	畑					
都市計画	非線引き		用途地域	第一種住居地域					
建ぺい率	60%		容積率	200%					
現況	更地		地勢	平坦					
法令上の制限	—		引渡	相談					
設備	●	●	●		●				
	電気	上水	下水	浄化	側溝	都G	LPG	その他	
道路状況	北	北東	東	南東	南	南西	西	北西	
	幅員 5.6m								
	公道	●	私道	に 約11.5m接面			位置指定	●	
角地		角地	●	非角地		三方道路	四方道路		
備考	◆農地法5条申請が必要になります(買主負担)。								
	◆建築法第43条但し書許可が必要になります(約20万円)。								
	◆仲介手数料別途。								
登録年月日	平成30年9月7日作成				支部登録番号				
会員番号					物件登録番号	ホームックス			



[本社] 新潟県柏崎市大字土合628番地1  
 TEL.0257-24-0034 FAX.0257-32-3222  
 新潟県知事免許(8)第3199号  
 新潟県宅地建物取引業協会会員

フリーダイヤル ☎  
 [本店]0120-973-386  
 [長岡店]0120-973-524  
 [上越店]0120-973-658

担当  
**駒野**

取引形態  
 ● 売主  
 ● 代理  
 ● 専任  
 ● 一般

報酬額	
物件の価格が200万円以下の場合	価格×5%×1.08
// 200万円超400万円以下の場合	(価格×4%+2万円)×1.08
物件の価格が400万円超の場合	(価格×3%+6万円)×1.08