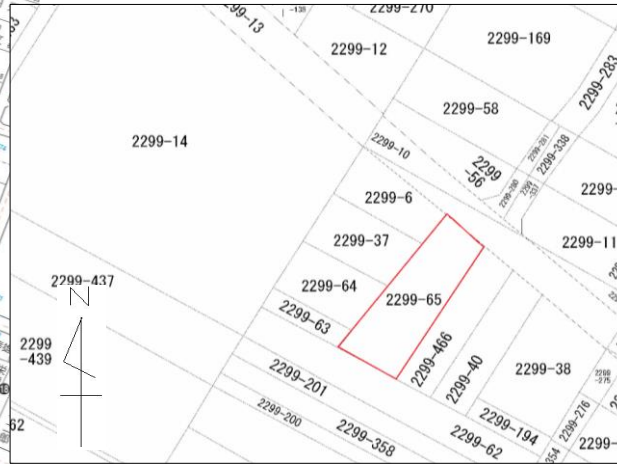




松波一丁目 76.02坪

- ◆海まで450m徒歩6分
- ◆クスリのアオキ・スーパーアトレまで500m徒歩7分
- ◆松波保育園まで850m徒歩11分



物件種目		売土地					
最適用途	●	住宅用地				店舗用地	
		工業用地				その他	
土地面積	●	公簿	251.33㎡	私道負担	●	有	
		実測	(76.02坪)			無	
価格	300万円					坪単価	39,463円
物件所在地	柏崎市松波一丁目字粉糖マ2299番65						
交通	【交通】JR越後線 西中通駅2400m徒歩30分						
	松波二丁目バス停120m徒歩2分						
	【教育】荒浜小学校1700m／松浜中学校1100m						
土地権利	所有権		地目	宅地			
都市計画	非線引き区域		用途地域	第一種住居地域			
建ぺい率	60%		容積率	200%			
現況	更地		地勢	平坦			
法令上の制限	—		引渡	即時			
設備	●	●	●	●	●		
	電気	上水	下水	浄化	側溝	都G	LPG
道路状況	幅員 4.0m						
	●	●	●	●	●	●	
	公道	私道	に 約8.5m接面		位置指定	●	
角地	●	角地	●	非角地	二方道路	三方道路	
備考	□仲介手数料別途						
登録年月日	平成30年9月7日作成		支部登録番号				
会員番号			物件登録番号	ホームックス			



〔本社〕新潟県柏崎市大字土合628番地1
 TEL.0257-24-0034 FAX.0257-32-3222
 新潟県知事免許(8)第3199号
 新潟県宅地建物取引業協会会員

フリーダイヤル☎
 〔本店〕0120-973-386
 〔長岡店〕0120-973-524
 〔上越店〕0120-973-658

担当
駒野

取引形態
 ● 売主
 ● 代理
 ● 専任
 ● 一般

報酬額	
物件の価格が200万円以下の場合	価格×5%×1.08
〃200万円超400万円以下の場合	(価格×4%+2万円)×1.08
物件の価格が400万円超の場合	(価格×3%+6万円)×1.08