

現在リフォーム中
平成30年8月上旬完了予定



国道8号線至近、高台の住宅地

リフォーム内容

平成30年7月

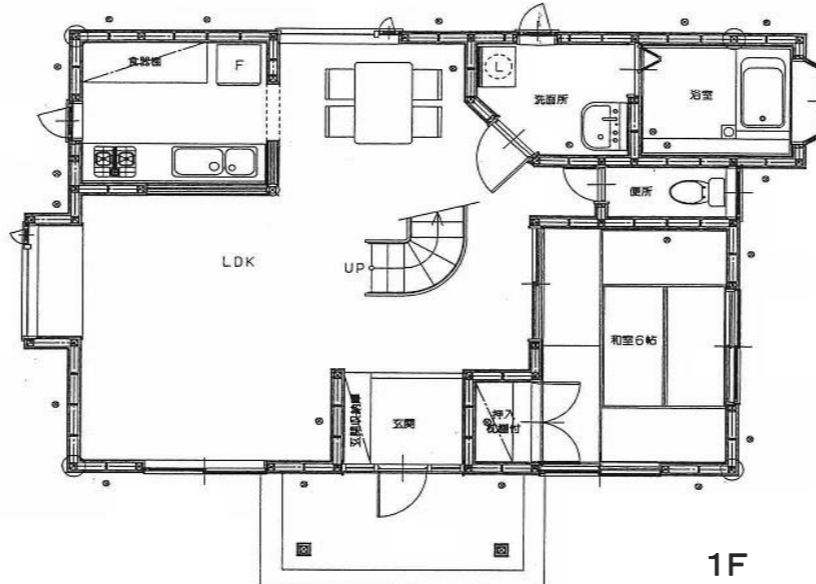
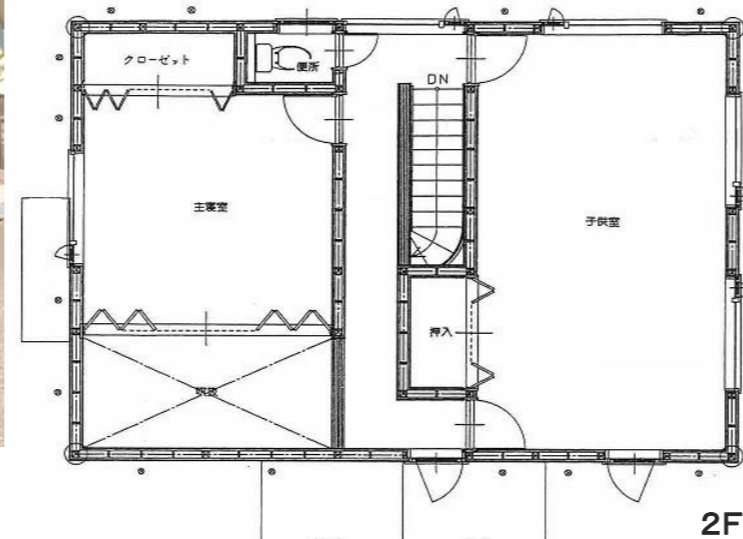
- ①システムキッチン・トイレ・洗面台・ユニットバス入替
- ②内装クロス全面張替え
- ③外装全面塗装
- ④内装・外装のフルリフォーム中

* 売主につき仲介手数料は不要です。

月々41,302円

- 1500万円の借入 ■金利0.85%
- 10年固定 ■返済期間35年均等払い

新赤坂2丁目売住宅
内装・外装フルリフォーム中



※図面と現況が異なる場合は、現況を優先いたします。



| | | | | |
|--------|---|---------------------------|--------|-----------------|
| 物件種目 | 売住宅 | | | |
| | ● 売家 | 店舗 | その他 | |
| 価格 | 1,500万円 | | | |
| 間取 | 3LDK | | 1階 | 和室6帖+LDK |
| | | | 2階 | 洋室8帖+洋室14帖 |
| 所在地 | 柏崎市新赤坂二丁目25番 | | | |
| 交通 | 【交通】 JR信越本線鯨波駅1400m徒歩約18分 新赤坂町入口バス停290m徒歩約4分 | | | |
| | 【教育】 剣野小学校1700m / 第三中学校5550m | | | |
| 土地 | ● 公簿 | 275.23㎡ | 私道負担 | ● 有 |
| | 実測 | (83.25坪) | | ● 無 |
| 建物 | 構造 | 木造亜鉛メッキ鋼板葺2階建 平成6年7月20日新築 | | |
| | 面積 | 延べ 111.78㎡(33.81坪) | | |
| | 1階 | 60.44㎡ (18.28坪) | 2階 | 51.34㎡ (15.53坪) |
| 3階 | | | | |
| 土地権利 | 所有権 | | 地目 | 宅地 |
| 都市計画 | 非線引き区域 | | 用途地域 | 第一種低層住専 |
| 建ぺい率 | 50% | | 容積率 | 100% |
| 法令上の制限 | — | | 地勢 | 平坦 |
| 現況 | 空家 | | 引渡 | 平成30年8月上旬予定 |
| 設備 | ● 電気 | ● 上水 | ● 浄化槽 | ● 下水 |
| | ● 側溝 | ● 都G | ● LPG | ● 車庫 |
| 道路状況 | 北 | 北東 | 東 | 南東 |
| | 南 | 南西 | 西 | 北西 |
| | | 幅員 6.0m | | |
| | | に 10.5m 接面 | | 位置指定 |
| | | | | 有 無 |
| 角地 | 角地 | ● 非角地 | 二方道路 | 三方道路 |
| 備考 | □現在リフォーム中です。 □売主につき仲介手数料は不要です。 | | | |
| 登録年月日 | 平成30年6月29日作成 | 支部登録番号 | | |
| 会員番号 | | 物件登録番号 | ホームックス | |



本社 / 新潟県柏崎市大字土合628-1
 TEL (0257) 24-0034
 FAX (0257) 32-3222

本店 0120-973-386
 長岡店 0120-973-524
 上越店 0120-973-658

| | |
|------|------------------------------|
| 担当 | 野澤 |
| 取引形態 | ● 売主 ● 代理 ● 専任 ● 一般 |

| 報酬額 | |
|------------------|------------------|
| 物件の価格が200万円以下の場合 | 価格×5%×1.08 |
| 200万円超400万円以下の場合 | (価格×4%+2万円)×1.08 |
| 物件の価格が400万円超の場合 | (価格×3%+6万円)×1.08 |