

小倉町

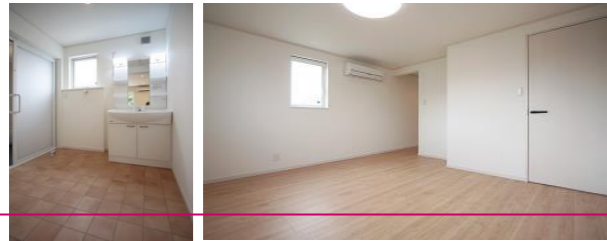
新築建売住宅 4LDK

【土地+建物】4人家族向け
*自社物件につき仲介手数料は不要です

平成30年
7月完成

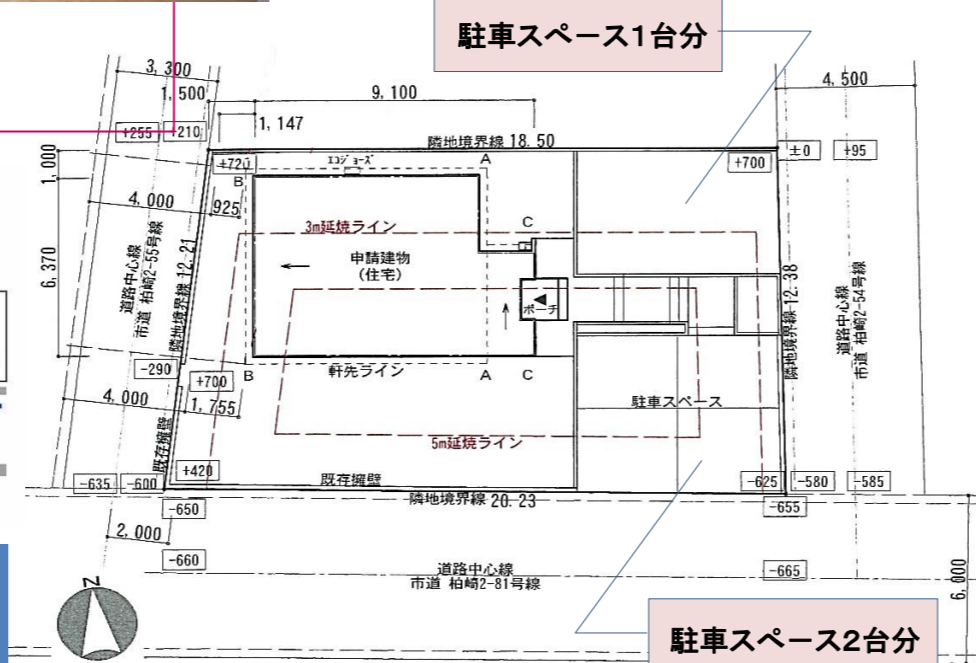
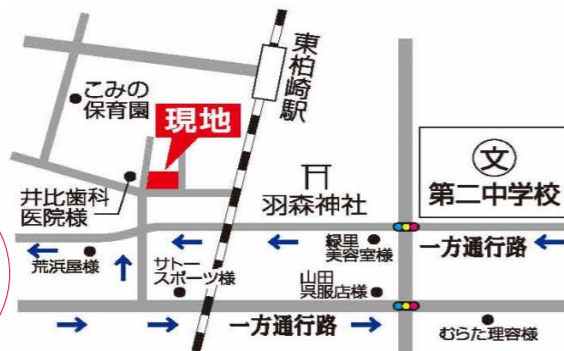
月々63,300円

■最初の10年 ■2300万円の借入
■金利0.85% ■返済期間35年均等払いの場合



人気の
比角校区

前面道路に
消雪パイプあり



- JOTO基礎パッキンしろあり 保証1000仕様
- ガス給湯暖房熱源機 エコジョーズ・温水ルームヒーター
- IHクッキングヒーター ● カラーTVドアホン
- リビング冷暖房エアコン1台主寝室冷暖房エアコン1台

物件種目	● 売家			● 店舗			● その他		
	●								
価格	2,386万円								
間取	4LDK			1階	LDK16帖+和室4.5帖				
				2階	洋室7.5帖+洋室5.3帖+洋室5.2帖				
所在地	柏崎市小倉町字古見野2344-7								
交通	【交通】越後線東柏崎駅 徒歩5分・諏訪町二丁目バス停 徒歩約4分 【教育】比角小学校まで950m 徒歩約12分／第二中学校まで400m 徒歩約6分								
土地	●	公簿	237.38㎡		私道負担	●		有	無
		実測	(71.80坪)					●	無
建物	構造 木造ガルバリウム鋼板葺き2階建(在来工法)								
	面積 延べ 98.67㎡(29.84坪)								
		1階	52.30㎡ (15.82坪)		2階	46.37㎡ (14.02坪)		3階	
土地権利	所有権			地目	宅地				
都市計画	非線引き区域			用途地域	第一種住居地域				
建ぺい率	70%(角地緩和)			容積率	200%				
法令上の制限	準防火地域			地勢	高低差あり				
現況	空家			引渡	即時				
設備	●	●	●	●	●	●	●	●	●
	電気	上水	浄化槽	下水	側溝	都G	LPG	車庫	冷房
									暖房
									給湯
道路状況			●	●	●	●	●	●	●
	北	北東	東	南東	南	南西	西	北西	幅員
									東側 4.5m
									南側 6.0m
	公道	私道	東側に 12.3m接面 南側に 19.8m接面 西側に 12.2m接面				位置指定	●	●
								有	無
角地	●	角地	非角地	二方道路	●	三方道路			
備考	◇平成30年7月新築 ◇西側道路は42条2項道路によりセットバックが必要です。 ◇仲介手数料は不要です。								
登録年月日	平成30年8月21日作成			支部登録番号					
会員番号				物件登録番号	ホームックス				



本社/新潟県柏崎市大字土合628-1
TEL(0257)24-0034
FAX(0257)32-3222

本店 0120-973-386
長岡店 0120-973-524
上越店 0120-973-658

担当
野澤

取引形態
● 売主
● 代理
● 専任
● 一般

報酬額	
物件の価格が200万円以下の場合	価格×5%×1.08
〃200万円超400万円以下の場合	(価格×4%+2万円)×1.08
物件の価格が400万円超の場合	(価格×3%+6万円)×1.08