



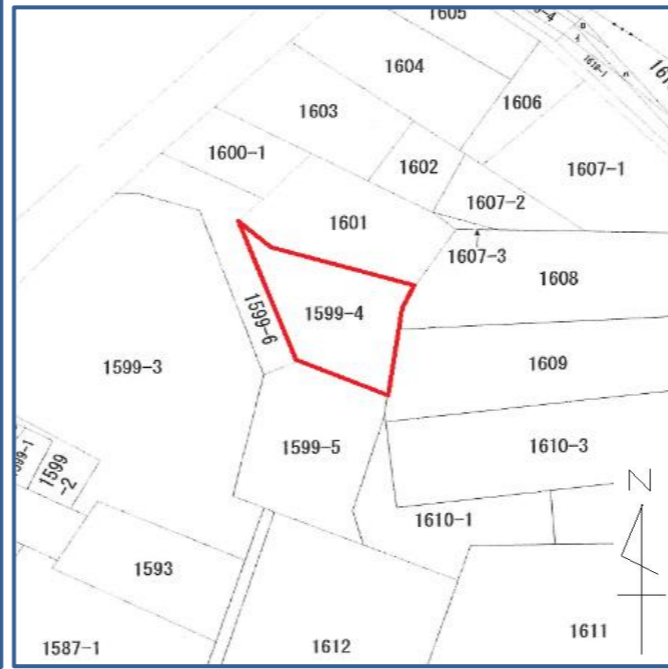
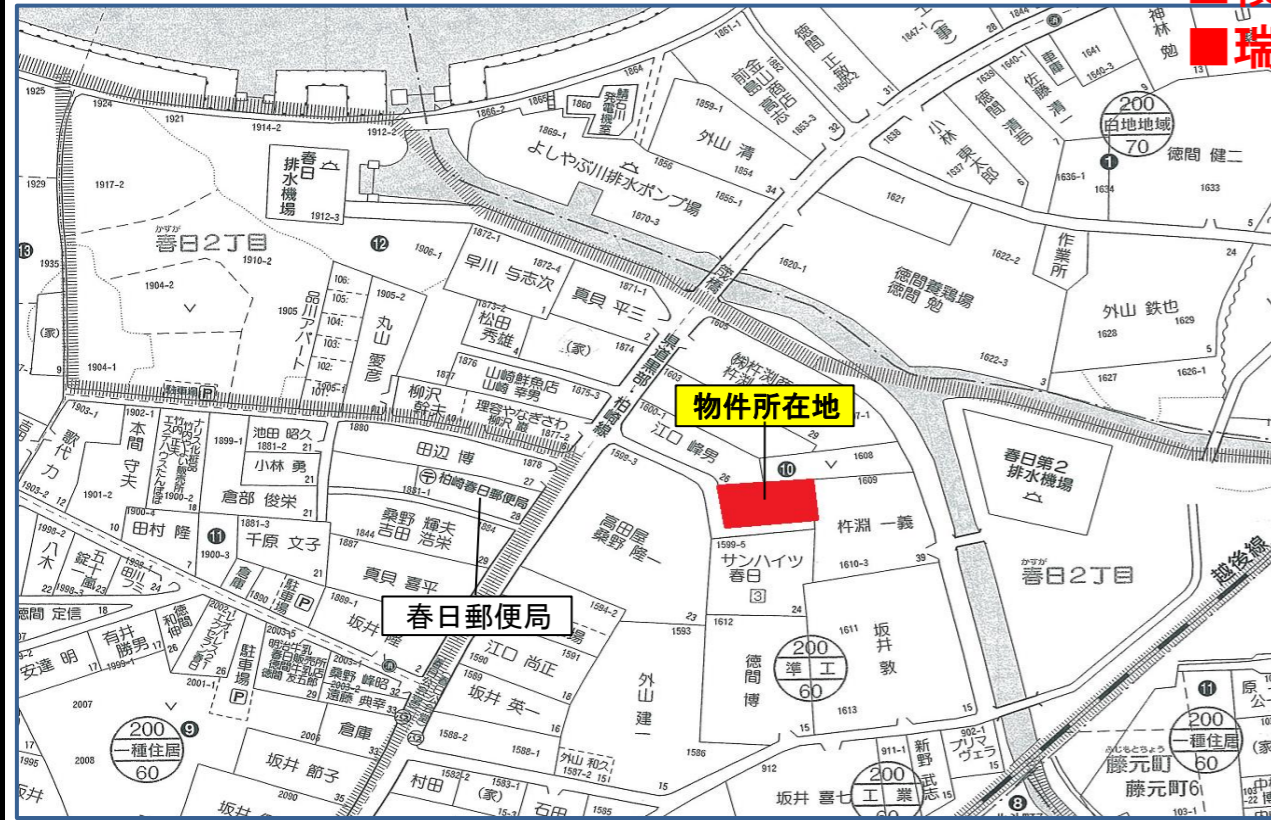
春日2丁目

78.18坪



大通りから少し離れた、ゆとりある住宅地です！

- 原信柏崎東店まで…徒歩約10分
- 榎原小学校まで…徒歩約10分
- 瑞穂中学校まで…徒歩約8分



物件種目	売土地				
最適用途	●	住宅用地		店舗用地	
		工業用地		その他	
土地面積	●	公簿	258.46㎡	私道負担	有
		実測	(78.18坪)		●
価格	387万円			坪単価	49,501円
物件所在地	柏崎市春日二丁目字砂畑1599番4				
交通	【交通】春日公園前バス停 徒歩約1分				
	【教育】榎原小学校／瑞穂中学校				
土地権利	所有権		地目	宅地	
都市計画	非線引き区域		用途地域	準工業地域	
建ぺい率	60%		容積率	200%	
現況	更地		地勢	平坦	
法令上の制限	22条指定区域		引渡	相談	
設備	●	●	●	●	●
	電気	上水	下水	浄化	側溝
道路状況	北	北東	東	南東	南
	南西	西	北西	幅員 4m	
角地	●		●	●	
	角地	●	非角地	三方道路	四方道路
備考	■現状有姿売買 ■隣地通行権を行使できます。				
	■位置指定道路：昭和60年5月22日 第4号 幅員4m				
	■ガス・水道は、私道管であり共有管です。				
登録年月日	平成30年2月1日作成		支部登録番号		
会員番号			物件登録番号		



本社／新潟県柏崎市大字土合628-1
 TEL(0257)24-0034
 FAX(0257)32-3222

本店 ☎ 0120-973-386
 長岡店 ☎ 0120-973-524
 上越店 ☎ 0120-973-658

担当

駒野

取引形態

● 売主
 ● 代理
 ● 専任
 ● 一般

報酬額

物件の価格が200万円以下の場合	価格×5%×1.08
物件の価格が200万円超400万円以下の場合	(価格×4%+2万円)×1.08
物件の価格が400万円超の場合	(価格×3%+6万円)×1.08