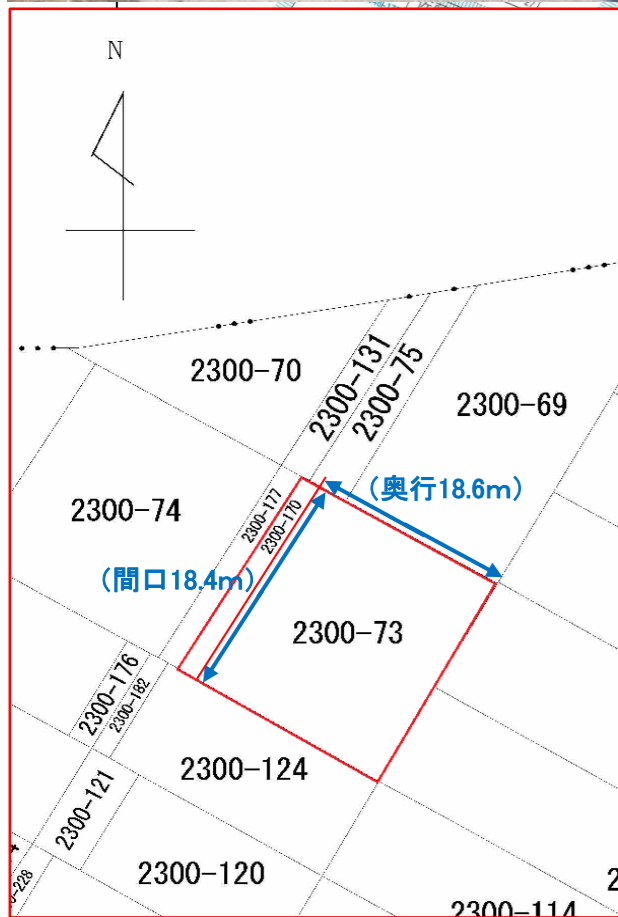




# 松波1丁目 (91.29坪)

スーパー、ドラッグストアまで  
 …徒歩約2分  
 コンビニ、公園…徒歩圏内



物件種目	売土地								
最適用途	●	住宅用地		店舗用地					
		工業用地		その他					
土地面積	●	公簿	301.81㎡	私道負担	●	有	道路部/別途 28㎡あり		
		実測	(91.29坪)						無
価格	<b>250万円</b>				坪単価	<b>27,385円</b>			
物件所在地	柏崎市松波一丁目字粉糠ママ 2300番73 他1筆								
交通	【交通】松波2丁目バス停まで約230m								
	【教育】荒浜小学校・松浜中学校								
土地権利	所有権		地目	宅地					
都市計画	非線引き区域		用途地域	第一種住居					
建ぺい率	60%		容積率	200%					
現況	—		地勢	平坦					
法令上の制限	法22条指定区域		引渡	相談					
設備	●	●	●	●	●				
	電気	上水	下水	浄化	側溝	都G	LPG	その他	
道路状況	北	北東	東	南東	南	南西	西	北西	幅員 約3m
	公道		●	に 18.4m 接面		位置指定	●	無	
角地		角地	●	非角地	二方道路	三方道路			
備考	◆前面道路は42条2項道路によりセットバックが必要です。 ◆仲介手数料別途								
登録年月日	平成30年2月16日作成		支部登録番号						
会員番号			物件登録番号	ホームックス					



本社/新潟県柏崎市大字土合628-1  
 TEL (0257) 24-0034  
 FAX (0257) 32-3222

本店 ☎ 0120-973-386  
 長岡店 ☎ 0120-973-524  
 上越店 ☎ 0120-973-658

担当  
**野澤**

取引形態  
 ● 売主  
 ● 代理  
 ● 専任  
 ● 一般

報酬額	
物件の価格が200万円以下の場合	価格 × 5% × 1.08
” 200万円超400万円以下の場合	(価格 × 4% + 2万円) × 1.08
物件の価格が400万円超の場合	(価格 × 3% + 6万円) × 1.08