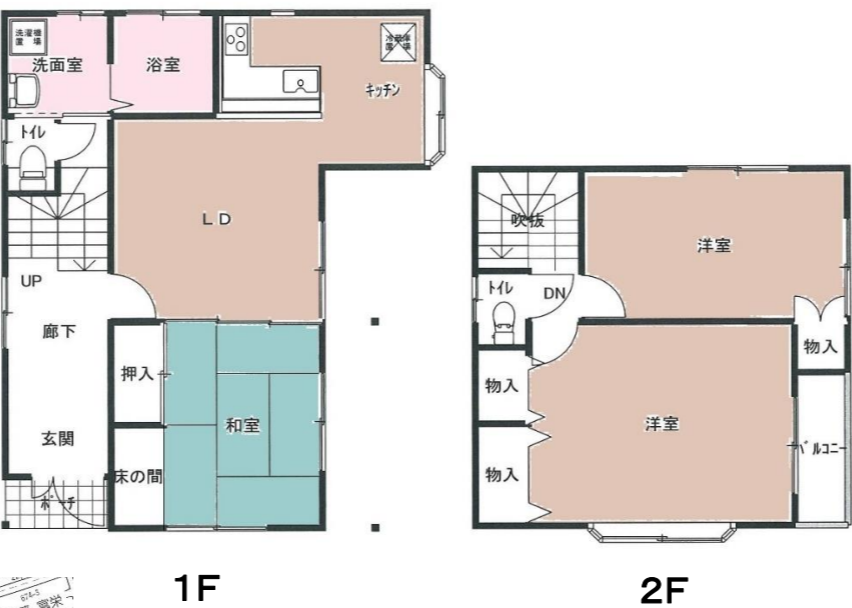


# 人気の比角小学校区

- ・ ゆとりの3LDK
- ・ 比角保育園まで徒歩1分
- ・ 駐車場2台OK
- ・ 大きな物置付  
(タイヤ・自転車等らくらく収納)



※図面と異なる場合は現況を優先いたします。

# 賃貸物件

物件種目	アパート	●	一戸建	店舗	その他
賃貸条件	賃料	60,000円	敷金	60,000円	
	仲介料	64,800円 (税込)	礼金	1円	

予約

管理費等					
月々の費用	家賃	60,000円	契約一時金	敷金	60,000円
	共益費			礼金	1円
	駐車場	—		保険料	要加入
	町内費	実費		仲介料	64,800円
	合計	60,000円		合計	124,800円

契約時総計 184,800円+火災保険料

物件所在地 柏崎市松美1丁目2番14号

交通 ◆ 比角保育園前バス停 徒歩1分  
【教育】 比角小学校 ・ 第二中学校

建物	構造	木造	面積	91.08㎡(27.55坪)
	他	物置有		

トイレ	水洗	バス	ユニット
給湯	キッチン・浴室・洗面	引渡	2月以降入居可

設備	●	●	●	●	●	●	●	●	●	●	
	電気	上水	下水	浄化	側溝	都G	LPG	車庫	冷房	暖房	給湯

備考 口駐車スペース2台分有ります。

登録年月日	平成30年1月9日作成	支部登録番号	
会員番号		物件登録番号	(株)ホームックス



本社/新潟県柏崎市大字土合628-1  
TEL(0257)24-0034  
FAX(0257)32-3222

本店 0120-973-386  
長岡店 0120-973-524  
上越店 0120-973-658

担当 駒野

取引形態	●	一般
------	---	----

報酬額	分かれ
	3%+6万円
	消費税8%