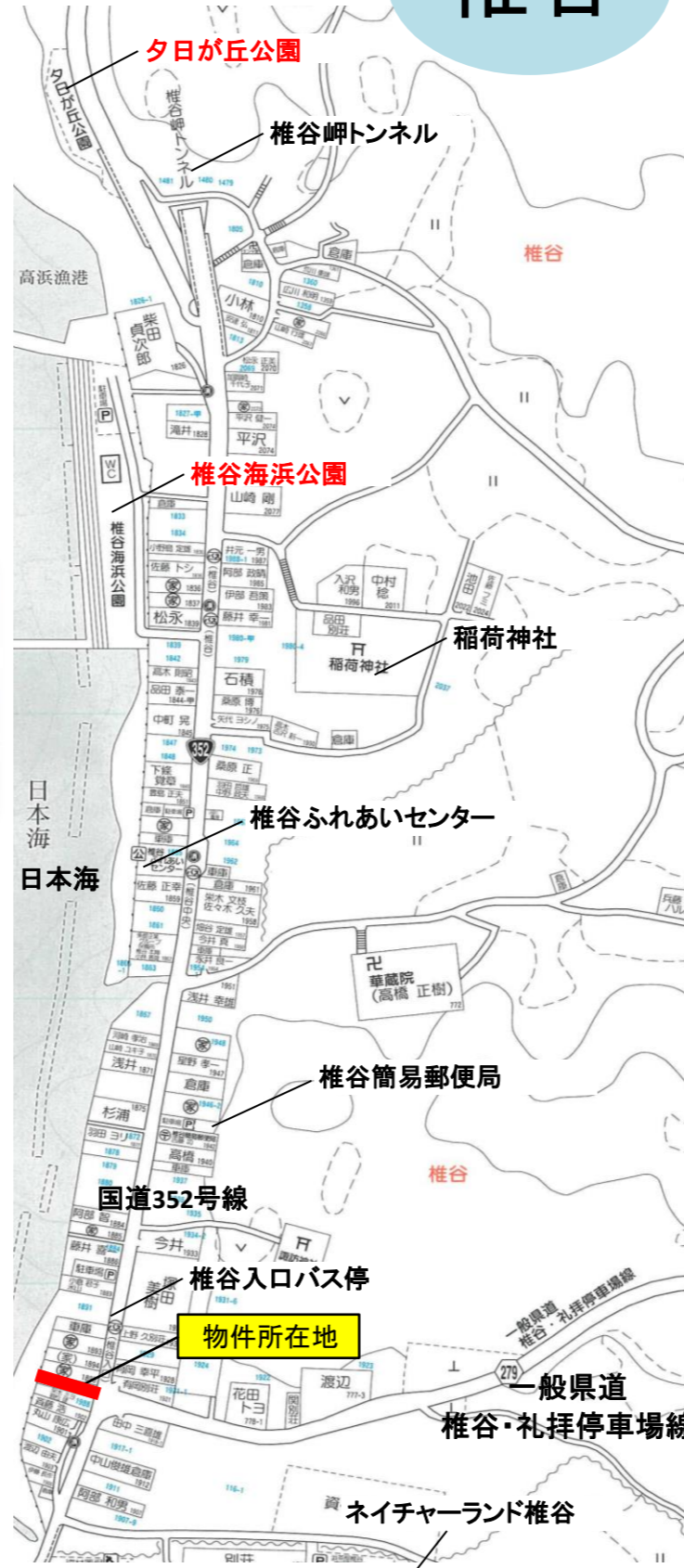
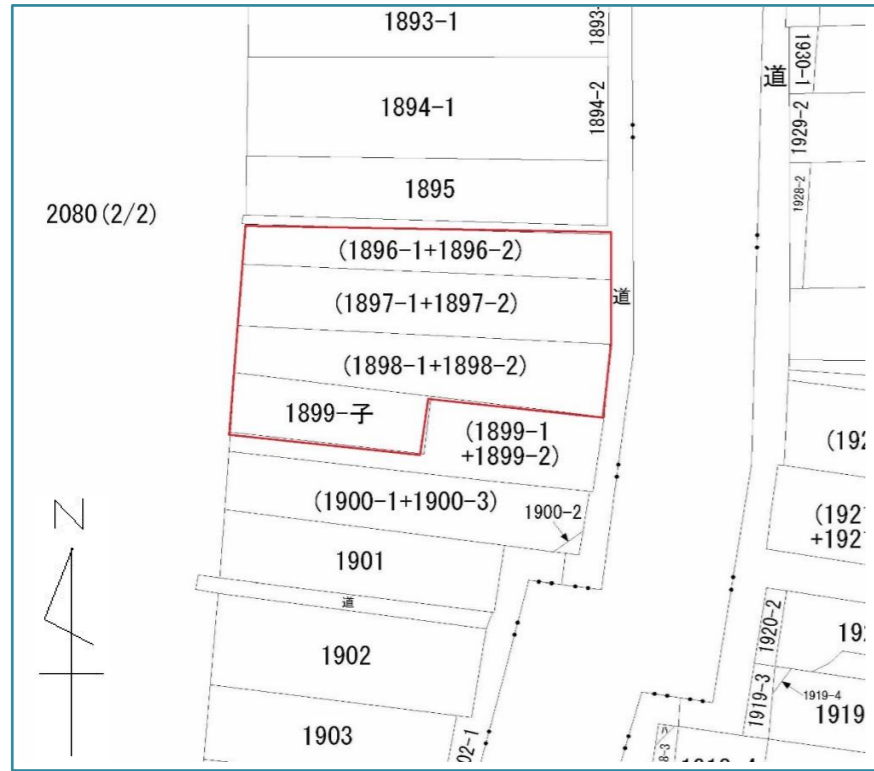


海まで徒歩0分、広々150坪

椎谷



夕日が丘公園



物件種目	売土地							
最適用途	●	住宅用地						店舗用地
		工業用地						その他
土地面積	●	公簿	497.93㎡	私道負担		有		
		実測	(150.62坪)		●	無		
価格	200万円						坪単価	13,278円
物件所在地	柏崎市大字椎谷字下町1898番1 他3筆							
交通	【交通】 椎谷入口バス停 徒歩約1分							
	【教育】 荒浜小学校・松浜中学校							
土地権利	所有権			地目	宅地			
都市計画	都市計画区域外			用途地域	—			
建ぺい率	—			容積率	—			
現況	更地			地勢	平坦			
法令上の制限	—			引渡	相談			
設備	●	●		●		●		
	電気	上水	下水	浄化	側溝	都G	LPG	その他
道路状況			●					幅員 12m
	北	北東	東	南東	南	南西	西	北西
角地	●							に 14m 路面
	公道	私道						位置指定
備考	◇仲介手数料別途。							
登録年月日	平成30年1月31日作成			支部登録番号				
会員番号				物件登録番号	ホームメックス			



本社／新潟県柏崎市大字土合628-1
TEL(0257)24-0034
FAX(0257)32-3222

本店 ☎ 0120-973-386
長岡店 ☎ 0120-973-524
上越店 ☎ 0120-973-658

担当
駒野

取引形態
● 売主代理専任一般

報酬額
分かれ
3%+6万円
消費税8%