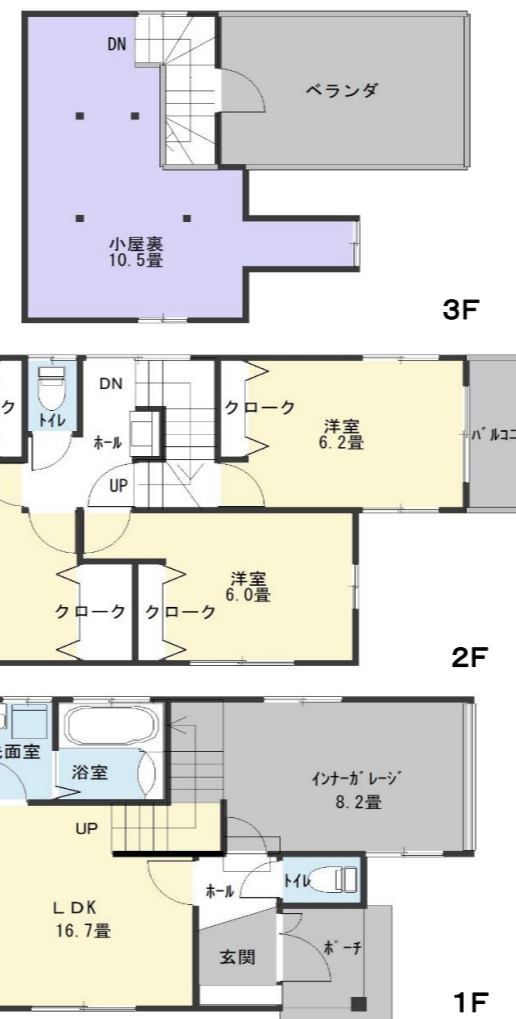




下源入・角地・3LDK築8年
生活便利施設が周囲に揃う、
絶好のロケーションです。



オール電化
住宅



※図面と現況が異なる場合は、現況を優先いたします。

物件種目	売住宅									
	●	売家		店舗		その他				
価格	商談中 万円									
間取	3LDK (3階、小屋裏+ベランダあり)			LDK11.7帖						
	2階		洋室13帖+洋室6.2帖+洋室6帖							
所在地	上越市下源入537番地2									
交通	【交通】JR信越本線・妙高はねうまライン 直江津駅250m徒歩 約32分									
	下源入バス停 350m徒歩 約5分									
	【教育】上越市立春日新田小学校 750m徒歩約10分 上越市立直江津東中学校 1300m徒歩約17分									
土地	●	公簿	135.49㎡		私道負担	●	有			
		実測	(40.98坪)				無			
建物	構造		木造亜鉛メッキ鋼板ぶき2階建 平成21年4月27日新築							
	面積	延べ	106.82㎡ (32.31坪)							
1階		52.17㎡ (15.78坪)	2階	54.65㎡ (16.53坪)		階				
土地権利	所有権		地目		宅地					
都市計画	市街化区域		用途地域		第1種住居					
建ぺい率	70%(角地緩和)		容積率		200%					
法令上の制限	地区計画あり		地勢		平坦					
現況	所有者居住中		引渡		相談					
設備	●	●	●	○	●	●	●	●	●	●
	電気	上水	浄化槽	下水	側溝	都G	LPG	車庫	冷房	暖房
道路状況	●	●	●	●	●	●	●	●	●	●
	北	北東	東	南東	南	南西	西	北西	幅員	北側 7.3m 東側 7.1m
角地	●	角地	非角地		三方道路		四方道路			
	●	公道	●	私道	北側 14.1m 東側 6.4m		位置指定		●	
備考	◇現況有姿による売買となります。									
	◇別途仲介手数料がかかります。									
登録年月日	平成30年1月19日作成				支部登録番号					
会員番号					物件登録番号		ホームメックス			



本社／新潟県柏崎市大字土合628-1
TEL(0257)24-0034
FAX(0257)32-3222

本店 ☎ 0120-973-386
長岡店 ☎ 0120-973-524
上越店 ☎ 0120-973-658

担当
野澤

取引形態
● 売主
● 代理
● 専任
● 一般

報酬額
分かれ
3%+6万円
消費税8%