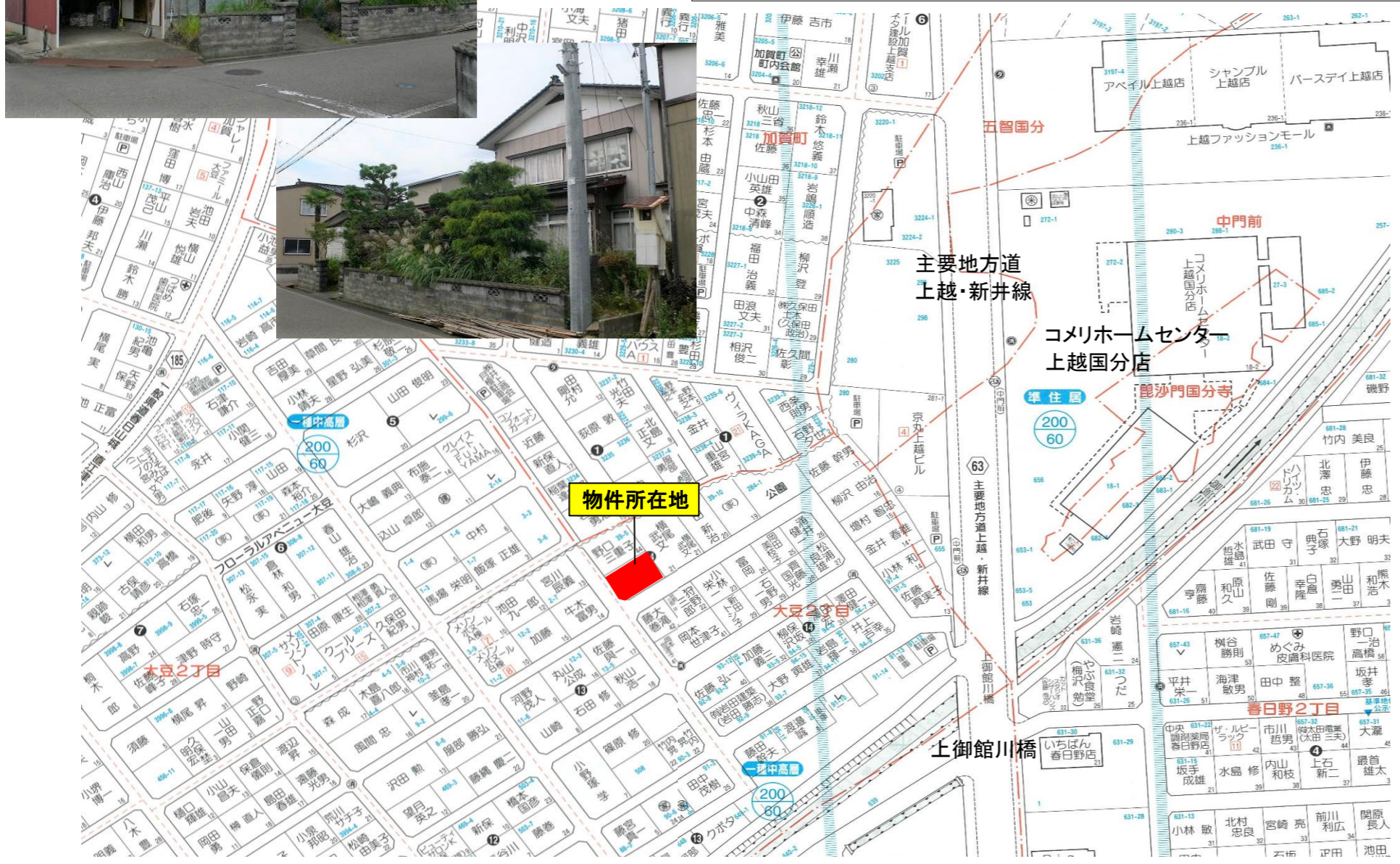
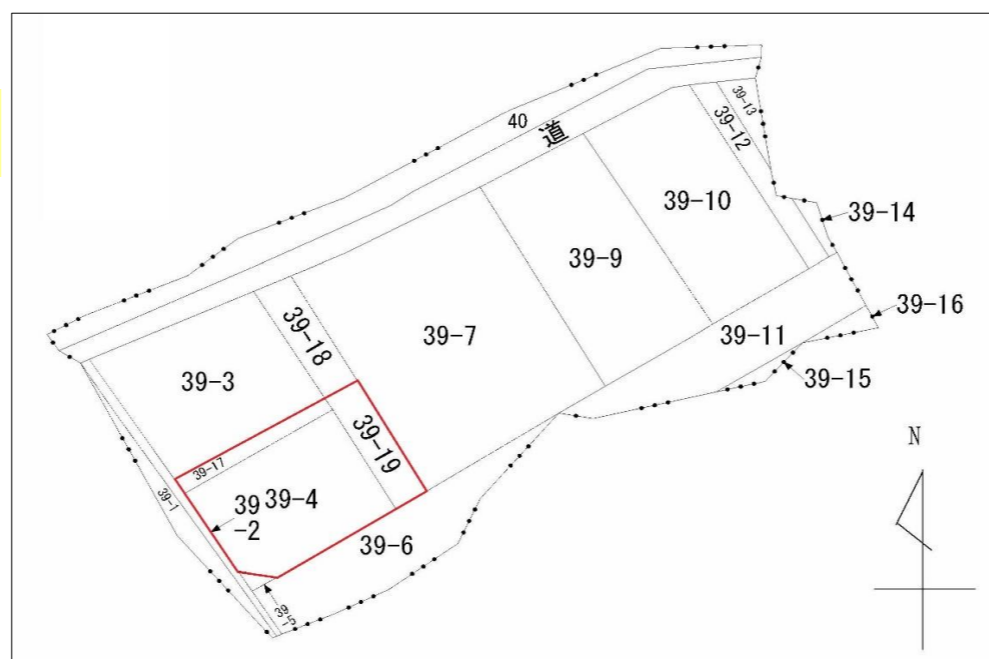


大豆2丁目 (70坪)

建物解体・更地でのお引渡しです

- コメリホームセンター . . . 徒歩約4分
- 原信 春日山店 . . . 徒歩約6分
- 春日小学校・春日中学校 . . . 徒歩約13分



| | | | | |
|--------|--------------------------------|------|----------------------|----------------|
| 物件種目 | 売土地 | | | |
| 最適用途 | ● | 住宅用地 | | 店舗用地 |
| | | 工業用地 | | その他 |
| 土地面積 | ● | 公簿 | 231.40m ² | 私道負担 |
| | | 実測 | (70坪) | ● 有 ● 無 |
| 価格 | 630万円 | | 坪単価 | 90,000円 |
| 物件所在地 | 上越市大豆二丁目14番43号 | | | |
| 交通 | 【交通】 妙高はねうまライン 春日山駅まで徒歩 約18分 | | | |
| | 中門前バス停まで徒歩 約3分 | | | |
| | 【教育】 春日小学校まで1000m・春日中学校まで1000m | | | |
| 土地権利 | 所有権 | | 地目 | 宅地 |
| 都市計画 | 市街化区域 | | 用途地域 | 第1種中高層 |
| 建ぺい率 | 70%(角地緩和) | | 容積率 | 200% |
| 現況 | 古屋あり(引渡時更地) | | 地勢 | 平坦 |
| 法令上の制限 | 法22条指定区域 | | 引渡 | 相談 |
| 設備 | ● | ● | ● | ● |
| | ● | ● | ● | ● |
| 道路状況 | 北 | 北東 | 東 | 南東 |
| | ● | ● | ● | ● |
| 角地 | ● | 角地 | 非角地 | 三方道路 |
| | | | | 四方道路 |
| 備考 | ◆更地でのお引渡しとなります。※建物は売主負担で取壊します。 | | | |
| | ◆仲介手数料別途 | | | |
| 登録年月日 | 平成29年11月24日作成 | | 支部登録番号 | |
| 会員番号 | | | 物件登録番号 | ホームックス |



本社/新潟県柏崎市大字土合628-1
 TEL(0257)24-0034
 FAX(0257)32-3222

本店 ☎ 0120-973-386
 長岡店 ☎ 0120-973-524
 上越店 ☎ 0120-973-658

担当
野澤

取引形態
● 売主
● 代理
● 専任
● 一般

報酬額
分かれ
3%+6万円
消費税8%