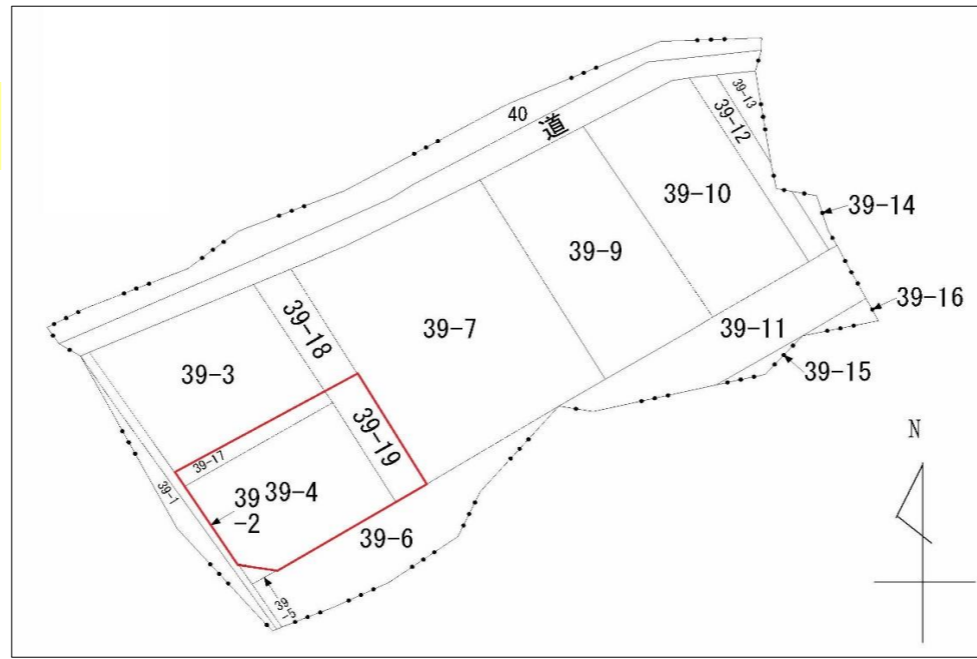


大豆2丁目 (70坪)

建物解体・更地でのお引渡しです

- コメリホームセンター . . . 徒歩約4分
- 原信 春日山店 . . . 徒歩約6分
- 春日小学校・春日中学校 . . . 徒歩約13分



物件種目	売土地			
最適用途	●	住宅用地		店舗用地
		工業用地		その他
土地面積	●	公簿	231.40m ²	私道負担
		実測	(70坪)	● 有 ● 無
価格	予約 630万円			坪単価 90,000円
物件所在地	上越市大豆二丁目14番43号			
交通	【交通】 妙高はねうまライン 春日山駅まで徒歩 約18分			
	中門前バス停まで徒歩 約3分			
	【教育】 春日小学校まで1000m・春日中学校まで1000m			
土地権利	所有権		地目	宅地
都市計画	市街化区域		用途地域	第1種中高層
建ぺい率	70%(角地緩和)		容積率	200%
現況	古屋あり(引渡時更地)		地勢	平坦
法令上の制限	法22条指定区域		引渡	相談
設備	●	●	●	●
	電気	上水	下水	浄化 側溝 都G LPG その他
道路状況	北	北東	東	南東
	南	南西	西	北西
	●	●	●	●
	公道	私道	に m接面	位置指定 有 無
角地	●	角地	非角地	三方道路 四方道路
備考	◆更地でのお引渡しとなります。※建物は売主負担で取壊します。 ◆仲介手数料別途			
登録年月日	平成29年11月24日作成		支部登録番号	
会員番号			物件登録番号	ホームメックス



本社/新潟県柏崎市大字土合628-1
TEL(0257)24-0034
FAX(0257)32-3222

本店 ☎ 0120-973-386
長岡店 ☎ 0120-973-524
上越店 ☎ 0120-973-658

担当
野澤

取引形態
● 売主
● 代理
● 専任
● 一般

報酬額
分かれ
3%+6万円
消費税8%