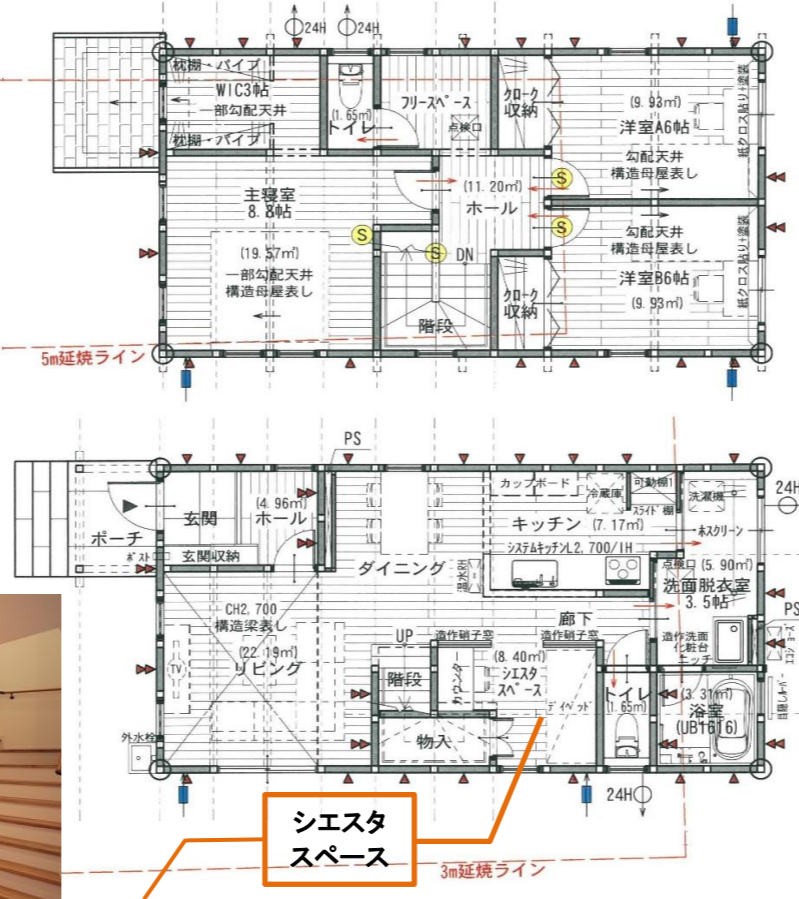
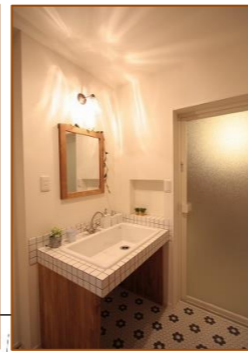
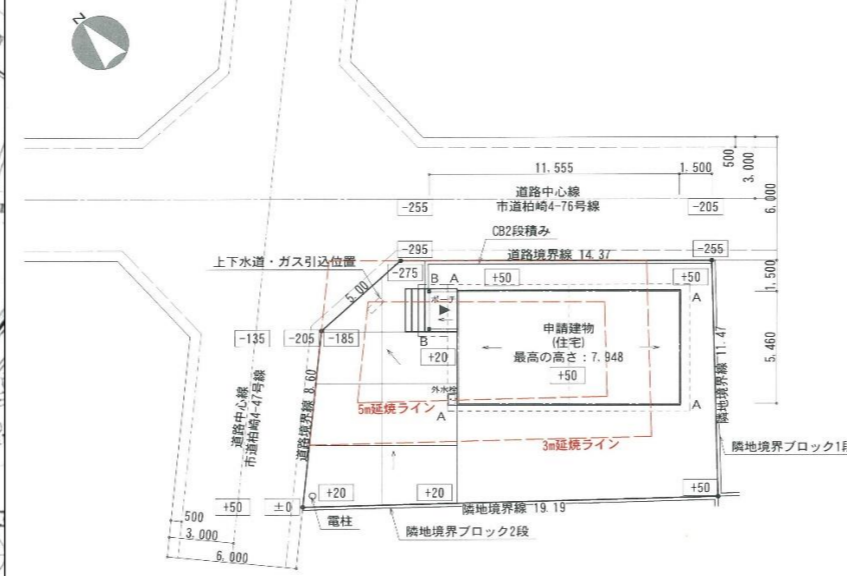
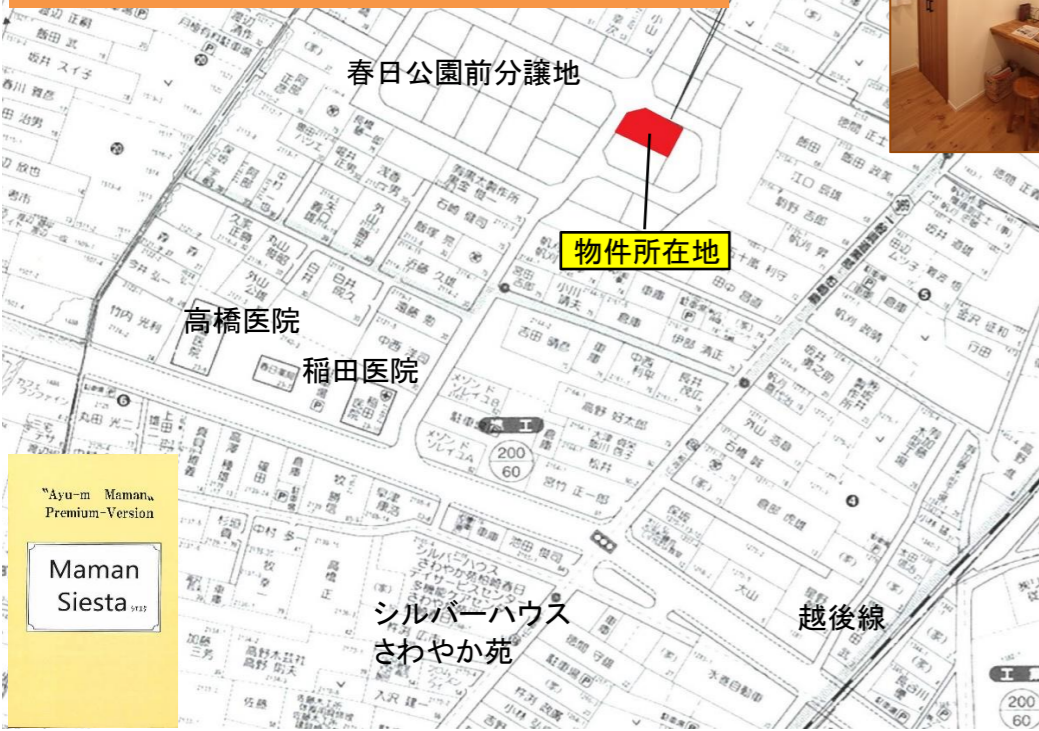


新築売住宅

春日1丁目



ママだけの「イバシヨ」シエスタスペース
読書したり、お昼寝したり
ママがほっとくつろげる「イバシヨ」のある暮らし



物件種目	売住宅				
	● 売家	● 店舗	● その他		
価格	価格見直しました 2,451.1万円				
間取	3LDK	1階 LDK	2階 洋室8.8帖+洋室6帖+洋室6帖		
所在地	柏崎市春日一丁目字大浜2147-5				
交通	【交通】桜木町バス停 徒歩約4分 【教育】榎原小学校/瑞穂中学校				
土地	● 公簿	210.40㎡ (63.64坪)	私道負担 ●	有 ● 無	
建物	構造	木造アスファルトシングル葺き2階建			
	面積	延べ 111.26㎡ (33.64坪)			
	1階	55.63㎡ (16.82坪)	2階	55.63㎡ (16.82坪)	
3階					
土地権利	所有権		地目	宅地	
都市計画	非線引き区域		用途地域	第一種住居地域	
建ぺい率	70%		容積率	200%	
法令上の制限	22条区域		地勢	平坦	
現況	モデルハウス		引渡	相談	
設備	●	●	●	●	
	電気	上水	浄化槽	下水	
				側溝	
				都G	
				LPG	
				車庫	
				冷房	
				暖房	
				給湯	
道路状況		●	幅員 6m		
	北	北東	東	南東	南
	南西	西	北西	位置指定	
	●	に 27.97m接面			●
	公道	私道			有 ● 無
角地	●	角地	非角地	三方道路	四方道路
備考	◇第H29確申建築柏崎市000050号(平成29年6月6日) ◇平成29年10月完成 ◇仲介手数料は不要です				
登録年月日	平成30年3月19日作成		支部登録番号		
会員番号			物件登録番号	ホームメックス	



本社/新潟県柏崎市大字土合628-1
TEL(0257)24-0034
FAX(0257)32-3222

本店 0120-973-386
長岡店 0120-973-524
上越店 0120-973-658

担当
石上

取引形態
● 売主
代理
専任
一般

報酬額
分かれ
3%+6万円
消費税8%