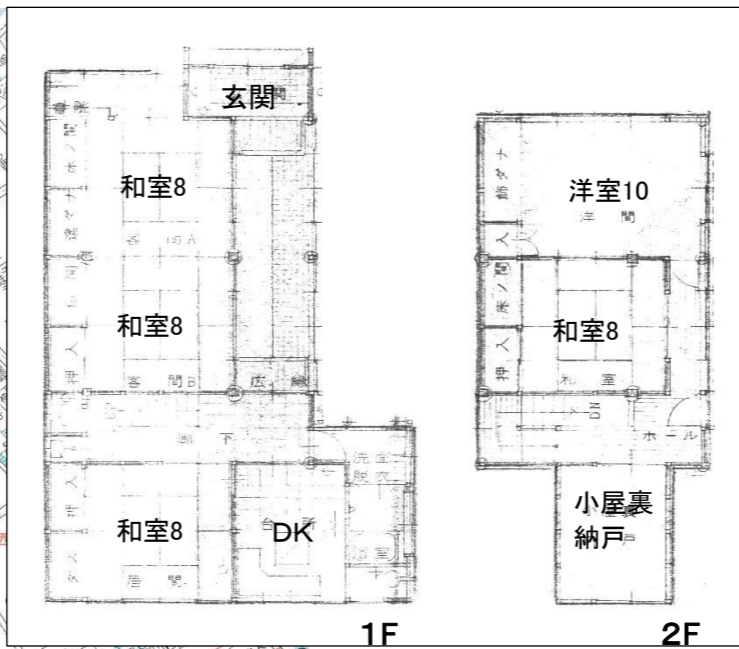




海まで徒歩5分

- ・西港町の53坪の住宅です。
- ・“檜”をふんだんに使っています。



※図面と現況が異なる場合は、現況を優先いたします

物件種目	売住宅									
	●	売家		店舗						その他
価格	価格見直しました。 1,000万円									
間取	5DK		1階	DK6帖+和室8帖+和室8帖+和室8帖						
			2階	洋室10帖+和室8帖+小屋裏納戸						
所在地	柏崎市西港町1435番-1 他1筆									
交通	【交通】シーユース雷音バス停まで 徒歩4分 【教育】柏崎小学校／第一中学校									
土地	●	公簿	177.20㎡		私道負担	●	有			
		実測	(53.6坪)				無			
建物	構造		木造瓦葺2階建							
	面積	延べ	165.25㎡ (49.98坪)							
1階		105.29㎡ (31.8坪)	2階	59.96㎡ (18.13坪)		3階				
土地権利	所有権			地目			宅地			
都市計画	非線引き区域			用途地域			第一種住居地域			
建ぺい率	60%			容積率			200%			
法令上の制限	準防火地域			地勢			平坦			
現況	空家			引渡			相談			
設備	●	●	●	●	●	●	●	●	●	●
	電気	上水	浄化槽	下水	側溝	都G	LPG	車庫	冷房	暖房
道路状況	●	幅員 5.7m								
	北	北東	東	南東	南	南西	西	北西		
	●	に 15m接面			位置指定		●			
	公道	私道					有		無	
角地		角地	●	非角地		三方道路		四方道路		
備考	◇昭和55年2月新築									
	◇仲介手数料別途									
登録年月日	平成29年10月31日作成			支部登録番号						
会員番号				物件登録番号			ホームックス			



本社／新潟県柏崎市大字土合628-1
TEL(0257)24-0034
FAX(0257)32-3222

本店 ☎ 0120-973-386
長岡店 ☎ 0120-973-524
上越店 ☎ 0120-973-658

担当
駒野

取引形態
● 専任
○ 代理
○ 一般

報酬額
分かれ
3%+6万円
消費税8%