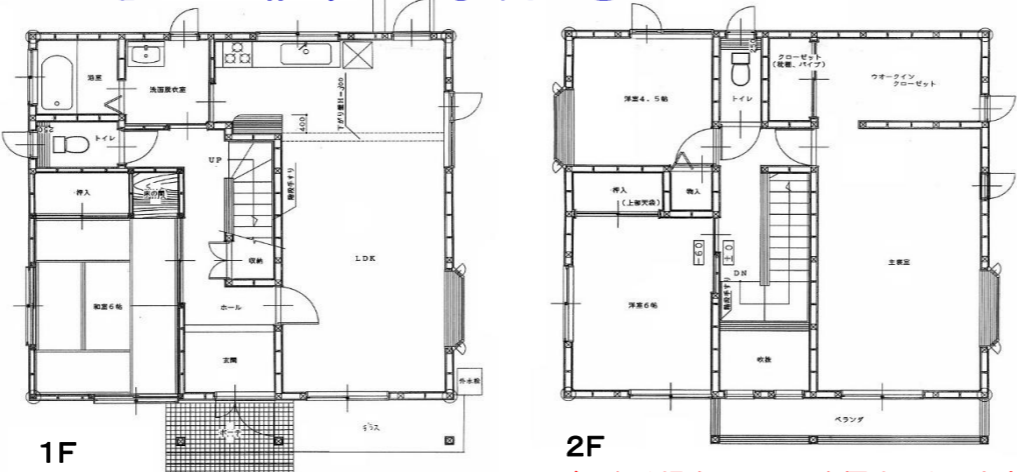


# 上田尻 売住宅 メーターモジュールです。



※図面と現況が異なる場合は、現況を優先いたします。

物件種目	<b>売住宅</b>			
●	売家	店舗	その他	
価格	<b>1,450万円</b>			
間取	<b>4LDK</b>	1階	LDK+和室6帖	
		2階	主寝室+洋室6帖+洋室4.5帖	
所在地	<b>柏崎市大字上田尻1749番4、他2筆</b>			
交通	【交通】 田尻山バス停350m 徒歩 約5分 【教育】 柏崎市立田尻小学校／柏崎市立東中学校			
土地	●	公簿 実測	244.64㎡ (74.00坪)	私道負担 ●
				有 無
建物	構造	木造亜鉛メッキ鋼板葺2階建 平成10年11月3日新築		
	面積	延べ	133.00㎡(40.23坪)	
		1階	68.00㎡ (20.57坪)	2階 65.00㎡ (19.66坪) 3階
土地権利	所有権		地目	宅地
都市計画	非線引き区域		用途地域	指定無し
建ぺい率	70%		容積率	200%
法令上の制限	—		地勢	敷地内高低差あり
現況	居住中		引渡	平成30年2月以降
設備	●	●	●	●
	電気	上水	浄化槽	下水
				側溝
				都G
				LPG
				車庫
				冷房
				暖房
				給湯
道路状況	北	北東	東	南東
	南	南西	西	北西
	幅員 6m			
	●	に 11.25m 接面		位置指定
	公道	私道		有 無
角地	角地	●	非角地	三方道路
				四方道路
備考	◇現況有姿による売買となります。経年劣化により内装クロスの貼替をお勧めします。 ◇別棟車庫あり(2台分) ◇仲介手数料別途			
登録年月日	平成29年9月11日作成		支部登録番号	
会員番号			物件登録番号	ホームックス

北陸自動車道 柏崎インターチェンジ

タナベ駅

国道252号線

セブンイレブン 柏崎上田尻店

ウェルシア 柏崎上田尻店

マルイ柏崎田尻店

物件

本敷地北西側の擁壁(一部)は本物件に含まれます。

平成24年 外装リフォーム済です。  
田尻小学校まで徒歩約15分  
東中学校まで徒歩約14分  
JR信越本線 茨目駅まで徒歩約14分

本社／新潟県柏崎市大字土合628-1  
TEL(0257)24-0034  
FAX(0257)32-3222

本店 ☎ 0120-973-386  
長岡店 ☎ 0120-973-524  
上越店 ☎ 0120-973-658

担当  
**野澤**

取引形態  
● 売主  
● 代理  
● 専任  
● 一般

報酬額	
	分かれ
	3%+6万円
	消費税8%