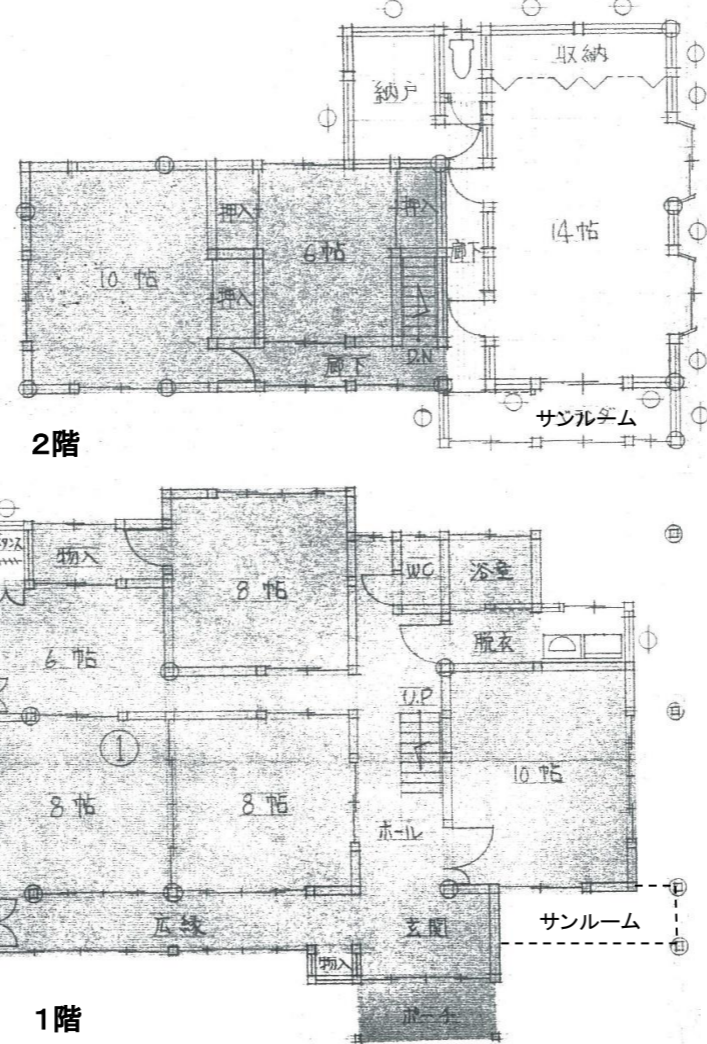


●170坪の広々とした土地に“60坪の住宅”と“車3台”
入れられる車庫+物置があります。
●高速のバス停まで歩いて5分。



※図面と現況が異なる場合は、現況を優先いたします。

売住宅

| | | | |
|--------|---|--------------------|----------------------|
| 物件種目 | ● 売家 | 店舗 | その他 |
| 価格 | 580万円 <small>価格見直しました。</small> | | |
| 間取 | 7DK | 1階 | 和室3+洋室1+DK |
| | | 2階 | 和室2+洋室1 |
| 所在地 | 柏崎市大字曾地184番地 | | |
| 交通 | 【交通】 曾地バス停まで徒歩5分 【教育】 中通小学校・瑞穂中学校 | | |
| 土地 | ● 公簿 実測 | 588㎡ (177.8坪) | 私道負担 ● 有 無 |
| 建物 | 構造 | 木造瓦葺2階建 | |
| | 延べ | 200.53㎡(60.6坪) | |
| | 面積 | 1階 119.13㎡ (36.0坪) | 2階 81.40㎡ (24.6坪) 3階 |
| 土地権利 | 所有権 | 地目 | 宅地 |
| 都市計画 | 非線引き区域 | 用途地域 | 無指定 |
| 建ぺい率 | 70% | 容積率 | 200% |
| 法令上の制限 | — | 地勢 | 平坦 |
| 現況 | 入居中 | 引渡 | 相談 |
| 設備 | ● 電気 | ● 上水 | ● 浄化槽 |
| | ● 下水 | ● 側溝 | ● 都G |
| | ● LPG | ● 車庫 | ● 冷房 |
| | ● 暖房 | ● 給湯 | |
| 道路状況 | 北 | 北東 | 東 |
| | 南東 | 南 | 南西 |
| | 西 | 北西 | 幅員 4m |
| | ● 公道 | ● 私道 | ● に 19m接面 |
| | | | 位置指定 ● 有 無 |
| 角地 | ● 角地 | ● 非角地 | ● 三方道路 |
| | | | ● 四方道路 |
| 備考 | ◇昭和62年12月に新築、平成6年に増築。 ◇生活廃材は売主で撤去します。 ◇集落排水口は敷地内にあります。 ◇仲介手数料別途。 | | |
| 登録年月日 | 平成29年2月20日作成 | 支部登録番号 | |
| 会員番号 | | 物件登録番号 | ホームックス |



本社／新潟県柏崎市大字土合628-1
TEL(0257)24-0034
FAX(0257)32-3222

本店 ☎ 0120-973-386
長岡店 ☎ 0120-973-524
上越店 ☎ 0120-973-658

担当
駒野

取引形態
● 売主
● 代理
● 専任
● 一般

報酬額
分かれ
3%+6万円
消費税8%