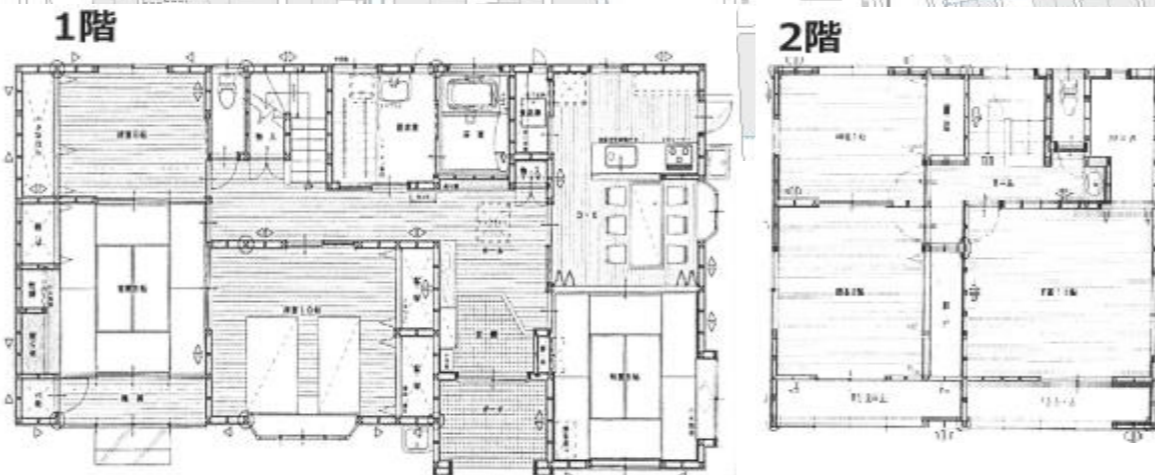
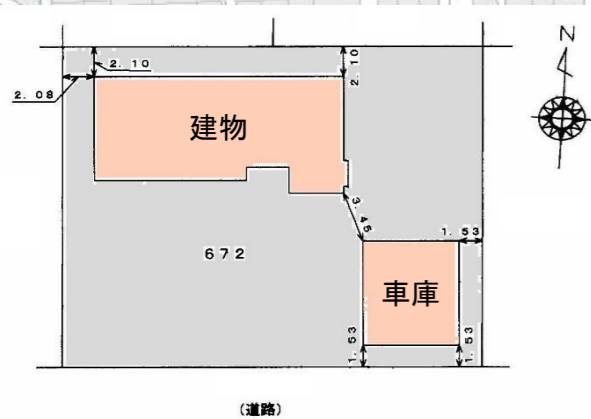




親子同居型の多世帯住宅です。

- ・春日小学校近く
- ・平成18年新築
- ・近隣にスーパー、病院、駅、公共施設等
- ・広々敷地にカーポート(2台分)車庫(2台分)



物件種目	売住宅									
	●	売家		店舗			その他			
価格	価格見直しました。 2,980万円									
間取	6LDK		1階	図面の通り			2階			
所在地	上越市春日山町二丁目 672番地 (住居表示：春日山町二丁目 4番25号)									
交通	【交通】妙高はねうまライン春日山駅まで1000m・春日小学校前バス停まで300m 【教育】上越市立春日小学校まで360m・上越市立春日中学校まで1230m									
土地	●	公簿	623.83㎡ (188.70坪)		私道負担	●	有	無		
建物	構造		木造合金メッキ鋼板ぶき2階建 平成18年4月新築							
	面積	延べ	178.58㎡(54.02坪)							
1階		120.62㎡ (36.39坪)	2階	57.96㎡ (17.53坪)		3階				
土地権利	所有権			地目	宅地					
都市計画	市街化区域			用途地域	第1種中高層					
建ぺい率	60%			容積率	200%					
法令上の制限	地区計画区域			地勢	平坦					
現況	空家			引渡	即時					
設備	●	●	●	●	●	●	●	●	●	●
	電気	上水	浄化槽	下水	側溝	都G	LPG	車庫	冷房	暖房
道路状況	北	北東	東	南東	南	南西	西	北西	幅員7m	
	●	に 29.7m 接面			位置指定		有		無	
角地	角地	●	非角地	三方道路		四方道路				
備考	◆下水道エリアです。 ◆アルミカーポート2台分+2階建の車庫(2台分)・物置があります。 ◆仲介手数料別途(売買価格×3%+6万円の消費税)									
登録年月日	平成30年4月3日作成			支部登録番号						
会員番号				物件登録番号	ホームックス					



本社/新潟県柏崎市大字土合628-1
TEL(0257)24-0034
FAX(0257)32-3222

本店 ☎ 0120-973-386
長岡店 ☎ 0120-973-524
上越店 ☎ 0120-973-658

担当
野澤

取引形態
● 売主
● 代理
● 専任
● 一般

報酬額
分かれ
3%+6万円
消費税8%