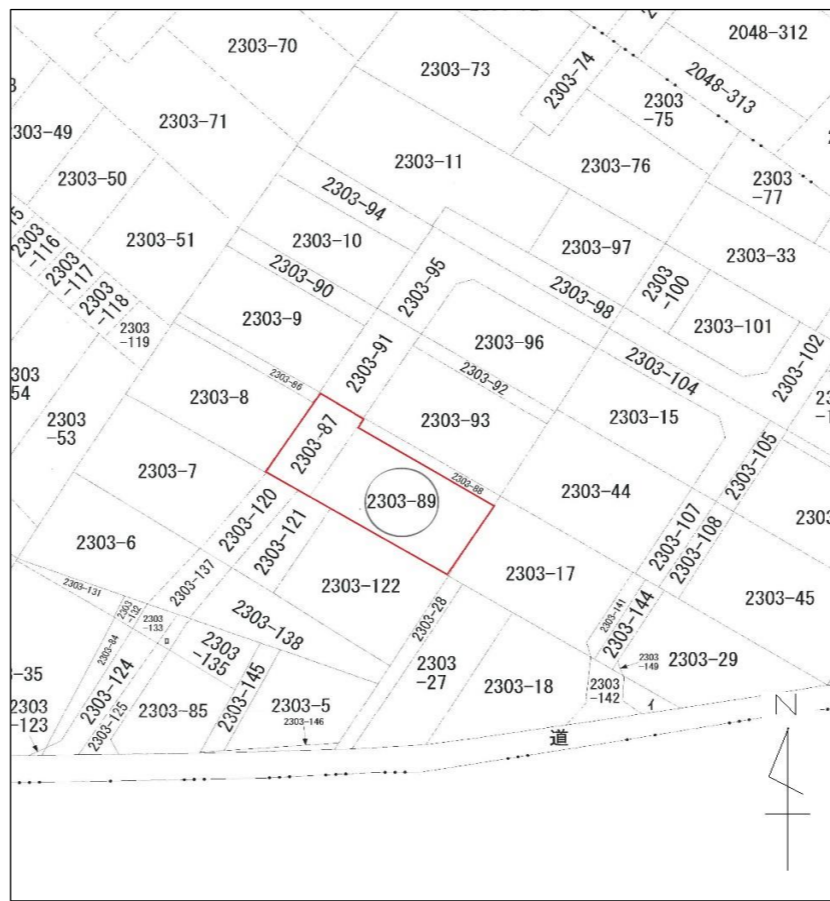




8区画の閑静な住宅地の団地
 スーパーアトレ・クスリのアオキまで 徒歩約5分
 海まで歩いて5分



物件種目	売土地			
最適用途	●	住宅用地		店舗用地
		工業用地		その他
土地面積	●	公簿	236㎡	私道負担
		実測	(71.39坪)	
価格	350万円			坪単価
				49,030円
物件所在地	柏崎市松波3丁目字粉糖ママ2303番89 (2303番87 私道71㎡が付随します。)			
交通	【交通】松波2丁目バス停まで 徒歩約5分			
	【教育】荒浜小学校／松浜中学校			
土地権利	所有権		地目	畑
都市計画	非線引き		用途地域	第一種住居地域
建ぺい率	60%		容積率	200%
現況	更地		地勢	平坦
法令上の制限	—		引渡	相談
設備	●	●	●	●
	電気	上水	下水	浄化 側溝 都G LPG その他
道路状況	北	北東	東	南東
	南	南西	西	北西
角地	角地 ●		非角地	三方道路 四方道路
			に m 接面	位置指定 有 無
備考	◆農地法5条申請が必要になります(買主負担)。			
	◆建築法第43条但し書許可が必要になります(約20万円)。			
	◆仲介手数料別途。			
登録年月日	平成29年4月16日作成		支部登録番号	
会員番号			物件登録番号	ホームックス



本社／新潟県柏崎市大字土合628-1
 TEL(0257)24-0034
 FAX(0257)32-3222

本店 ☎ 0120-973-386
 長岡店 ☎ 0120-973-524
 上越店 ☎ 0120-973-658

担当

駒野

取引形態
 ● 売主
 ● 代理
 ● 専任
 ● 一般

報酬額
 分かれ
 4%+2万円
 消費税8%