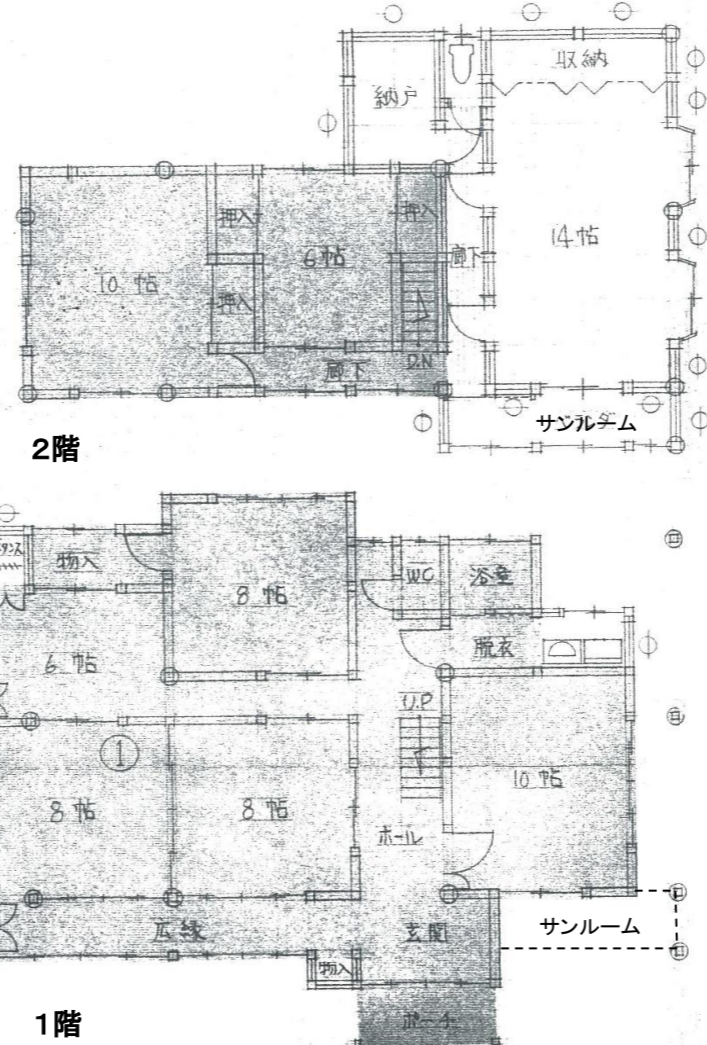


●170坪の広々とした土地に“60坪の住宅”と“車3台”
入れられる車庫+物置があります。
●高速のバス停まで歩いて5分。



※図面と現況が異なる場合は、現況を優先いたします。

売住宅

物件種目	● 売家	店舗	その他
価格	580万円 <small>価格見直しました。</small>		
間取	7DK	1階	和室3+洋室1+DK
		2階	和室2+洋室1
所在地	柏崎市大字曾地184番地		
交通	【交通】 曾地バス停まで徒歩5分 【教育】 中通小学校・瑞穂中学校		
土地	● 公簿 実測	588㎡ (177.8坪)	私道負担 ● 有 無
建物	構造	木造瓦葺2階建	
	延べ	200.53㎡(60.6坪)	
	面積	1階 119.13㎡ (36.0坪)	2階 81.40㎡ (24.6坪) 3階
土地権利	所有権	地目	宅地
都市計画	非線引き区域	用途地域	無指定
建ぺい率	70%	容積率	200%
法令上の制限	—	地勢	平坦
現況	入居中	引渡	相談
設備	● 電気	● 上水	● 浄化槽
	● 下水	● 側溝	● 都G
	● LPG	● 車庫	● 冷房
	● 暖房	● 給湯	
道路状況	北	北東	東
	南東	南	南西
	西	北西	幅員 4m
	● 公道	● 私道	● に 19m接面
			位置指定 ● 有 無
角地	● 角地	● 非角地	三方道路 四方道路
備考	◇昭和62年12月に新築、平成6年に増築。 ◇生活廃材は売主で撤去します。 ◇集落排水口は敷地内にあります。 ◇仲介手数料別途。		
登録年月日	平成29年2月20日作成	支部登録番号	
会員番号		物件登録番号	ホームックス



本社／新潟県柏崎市大字土合628-1
TEL(0257)24-0034
FAX(0257)32-3222

本店 ☎ 0120-973-386
長岡店 ☎ 0120-973-524
上越店 ☎ 0120-973-658

担当
駒野

取引形態
● 売主
● 代理
● 専任
● 一般

報酬額
分かれ
3%+6万円
消費税8%